

Messeprogramm

Historische Stadthalle

Karrieretag Wuppertal



Top-Aussteller



Medienpartner





Inhalt

Hallenplan	Seite 4
Ausstellerverzeichnis	Seite 10
Vorträge	Seite 14
Bewerbungs-Check	Seite 15
Workshops	Seite 15
Coaching-Zone	Seite 17

Herzlich willkommen zum Karrieretag Wuppertal!

Miriam Scherff

Oberbürgermeisterin von Wuppertal



Foto: Stefanie vom Stein / Stadt Wuppertal

Liebe Besucherinnen und Besucher,

der Karrieretag ermöglicht Ihnen eine Auseinandersetzung mit der eigenen beruflichen Zukunft. Dass diese in politisch und gesellschaftlich unruhigen Zeiten nicht immer klar vor uns liegt, ist verständlich.

Die ca. 50 Ausstellenden und die zahlreichen Angebote des Karrieretags bieten Ihnen darum wertvolle Orientierung – und zugleich einen Eindruck davon, wie vielfältig die Jobchancen in unserer Region sind.

Wuppertal begeistert – mit Weltoffenheit, lebendiger Kultur und reicher Natur. Die vielen innovativen Arbeitgeberinnen und Arbeitgeber gestalten Wuppertal dabei jeden Tag mit. Nutzen Sie Ihre Chance, sie kennenzulernen!

Ich wünsche Ihnen viel Erfolg und einen inspirierenden Tag.

Mit herzlichen Grüßen

Miriam Scherff

Daniela Luesgens

Team Karrieretag



Saskia Thurm

Team Karrieretag



Auf dem Karrieretag begegnen sich qualifizierte Bewerber und Arbeitgeber aus der Region auf Augenhöhe. Recruiting und Bewerben ist hier ganz einfach – und vor allem persönlich. In Wuppertal präsentieren sich heute rund 30 Top-Unternehmen und stellen sich und alle Chancen sowie Karrieremöglichkeiten vor.

Nutzen Sie das attraktive Rahmenprogramm für Besucher: Individuelle Bewerbungs-Checks, Karriere-Coachings und Vorträge von erfahrenen Experten warten auf Sie – alles komplett kostenfrei!

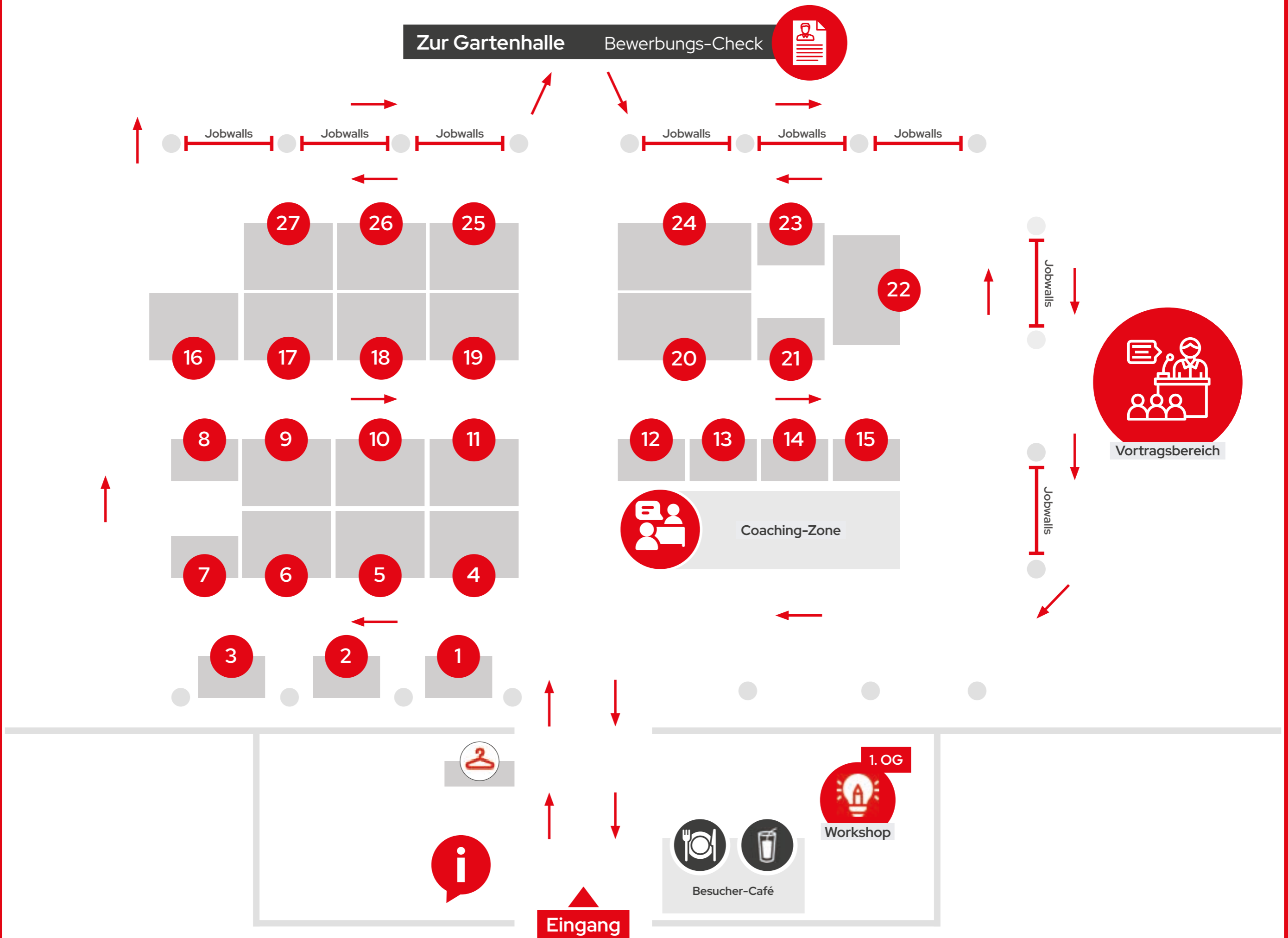
Wir wünschen allen Besuchern und Arbeitgebern einen erfolgreichen Tag mit vielen spannenden Gesprächen!

Ihr Team des Karrieretags
Wuppertal, 14.4.2026



Hallenplan

Karrieretag Wuppertal





1	RheinRuhrBahn	16	Stadtsparkasse Wuppertal
2	AWO Kreis Mettmann	17	asf sales & help gmbh
3	Prysmian Projects Germany GmbH	18	Tepass Ennepetal GmbH + Co. KG
4	Breidenbach und Partner PartG mbB	19	Berger Gruppe
5	BZI Berufsbildungszentrum der Remscheider Metall- und Elektroindustrie GmbH	20	Finanzämter in NRW
6	BBQ - Baumann Bildung und Qualifizierung GmbH	21	FERCHAU GmbH
7	Walter Gott Handel & Logistik GmbH	22	Agentur für Arbeit
8	MLP Finanzberatung SE	23	Interessenvertretung 50Plus e.V.
9	UIMC Dr. Voßbein GmbH & Co. KG	24	Jobcenter Wuppertal AöR
10	Stadtwerke Solingen GmbH	25	Seniorenzentrum Lutherstift Elberfeld
11	Bundeswehr	26	Volksbank im Bergischen Land e.G.
12	Concentrix	27	Die Deutsche Angestellten-Akademie · DAA NRW
13	Kölner Wirtschaftsfachschule GmbH		
14	flabb-planung Consulting + Engineering GmbH & Co. KG		
15	FOM Hochschule		

Aussteller – alphabetisch



22	Agentur für Arbeit	24	Jobcenter Wuppertal AöR
17	asf sales & help gmbh	13	Kölnener Wirtschaftsfachschule GmbH
2	AWO Kreis Mettmann	8	MLP Finanzberatung SE
6	BBQ – Baumann Bildung und Qualifizierung GmbH	3	Prysmian Projects Germany GmbH
19	Berger Gruppe	1	RheinRuhrBahn
4	Breidenbach und Partner PartG mbB	25	Seniorenzentrum Lutherstift Elberfeld
11	Bundeswehr	16	Stadtsparkasse Wuppertal
5	BZI Berufsbildungszentrum der Remscheider Metall- und Elektroindustrie GmbH	10	Stadtwerke Solingen GmbH
12	Concentrix	18	Tepass Ennepetal GmbH + Co. KG
27	Die Deutsche Angestellten-Akademie · DAA NRW	9	UIMC Dr. Voßbein GmbH & Co. KG
21	FERCHAU GmbH	26	Volksbank im Bergischen Land e.G.
20	Finanzämter in NRW	7	Walter Gott Handel & Logistik GmbH
14	flabb-planung Consulting + Engineering GmbH & Co. KG		
15	FOM Hochschule		
23	Interessenvertretung 50Plus e.V.		



Herzlich willkommen beim Karrieretag!

Damit Ihr Besuch zum vollen Erfolg wird, haben wir für Sie einige nützliche Tipps zusammengefasst:

- **Nutzen Sie den Hallenplan:** Im Messeprogramm finden Sie den Hallenplan mit allen Ausstellern in alphabetischer und numerischer Sortierung.
- **Ausstellerverzeichnis:** Im Ausstellerverzeichnis finden Sie u.a. die Bewerber-Zielgruppen, die vom jeweiligen Unternehmen bevorzugt gesucht werden, z.B. [A] für Auszubildende oder [F] für Fachkräfte. Auch der Verweis auf die Branche, in der das Unternehmen tätig ist, könnte für Sie nützlich sein.
- **Bewerbungs-Check und Coaching-Zone – alles völlig kostenlos:** Unsere erfahrenen Experten überprüfen Ihre Bewerbungsunterlagen und beraten Sie in einem Kurz-Coaching! Im Hallenplan sind die Positionen dieser Bereiche markiert. Dort finden Sie auch eine/n Mitarbeiter/in vom Karrieretag, bei der/dem Sie Ihren 20-Minuten-Slot reservieren können.
- **Vortragsbereich:** Auch den Ort und die Startzeiten der kostenlosen Vorträge finden Sie im Messeprogramm. Sie benötigen keine Reservierung für die Teilnahme.
- **Laufrichtung:** Wir empfehlen Ihnen, sich entlang der markierten Laufrichtung zu bewegen. Das stellt sicher, dass Sie keinen Aussteller übersehen, und verhindert Stau auf den Gängen. Achten Sie daher immer auf die am Boden angebrachten Richtungspfeile.
- **Sie sind der Star! Bedenken Sie:** Unsere Aussteller sind nur wegen Ihnen hier. Also nur keine falsche Bescheidenheit – sprechen Sie einfach alle Unternehmen an, die Ihnen interessant erscheinen!



Welcome to Career Day!

To make your visit a complete success, we have compiled some useful tips for you:

- **Use the hall plan:** You will find the hall plan with all exhibitors listed in alphabetical and numerical order in this brochure.
- **Exhibitor directory:** In the exhibitor directory, you will find, among other things, the target applicant groups that are preferred by each company, for example, [A] for apprentices or [F] for skilled workers. The reference to the industry in which the company operates might also be useful to you.
- **Application check and coaching zone – all completely free:** Our experts will review your application documents and advise you in a short coaching session! The locations of these areas are marked on the hall plan. There you will also find a Karrieretag staff member with whom you can reserve your 20-minute slot.
- **Lecture area:** You will also find the start times of the free lectures in this program booklet. You do not need a reservation to participate.
- **Direction of movement:** We recommend that you move along the marked direction of movement. This ensures that you do not overlook any exhibitors and prevents congestion in the aisles. Therefore, always pay attention to the direction arrows on the floor.
- **You are the star!** Remember: Our exhibitors are here because of you. So, no false modesty – just approach any company that seems interesting to you!

Ihr Team vom Karrieretag vor Ort Your team from Career Day on site

Sprechen Sie uns gerne an / Please feel free to contact us



Lea Folkens



Ingrid Schmücker



Chantal
Akalich-Schledz



Noch mehr Infos gibt's auf
www.karrieretag.org/wuppertal

Hilfreiche Helferlein: KI für die Bewerbung nutzen

Künstliche Intelligenz eröffnet Bewerberinnen und Bewerbern zahlreiche neue Möglichkeiten – von der effizienten Stellensuche über die gezielte Optimierung von Bewerbungsunterlagen bis hin zur individuellen Karriereplanung. Auch bei der Vorbereitung Ihres Messebesuchs leistet Ihnen KI wertvolle Dienste.

Ein wichtiger Hinweis vorab: Am Ende entscheidet immer ein Mensch in einem persönlichen Gespräch über Ihre Einstellung. Lassen Sie die KI daher kein unrealistisches „Wunsch-Ich“ generieren, sondern nutzen Sie die Tools, um Ihre echten Stärken herauszuarbeiten, Ihre Unterlagen zu perfektionieren und sich optimal auf ein Vorstellungsgespräch vorzubereiten.

Recherche der Aussteller

Gute Vorbereitung ist alles: Wollen Sie mit einem potenziellen Arbeitgeber auf der Messe sprechen, so machen Sie sich auf der Website des Unternehmens vorab mit dessen Produkten, Standorten, seiner Branche, seiner Geschichte und Philosophie vertraut. Zusätzlich können Sie eine KI bitten, Ihnen die wichtigsten Informationen zum Aussteller übersichtlich zusammenzufassen.

Erarbeitung von gezielten Fragen

Bitte Sie die KI, aus Ihrer Perspektive typische Fragen an das jeweilige Unternehmen zu generieren. Beispiel: „Ich interessiere mich für eine Position als XYZ bei der Musterfirma Maier. Welche Fragen sollte ich den Personalern auf der Messe stellen, um herauszufinden, ob das Unternehmen zu mir passt?“ So erhalten Sie maßgeschneiderte Leitfragen, mit denen Sie Ihr Interesse und Fachwissen signalisieren. Ein gut vorformulierter Leitfaden (z. B. in Stichpunkten oder als Dialog) nimmt Ihnen mögliche Hemmungen, ein Gespräch zu beginnen.

Elevator Pitch

Ein „Elevator Pitch“ beschreibt eine ca. 30-sekündige Selbstpräsentation, die Ihrem Gegenüber einen perfekten ersten Eindruck vermittelt, wer Sie sind und was Sie für den Job qualifiziert. Füttern Sie die KI mit Infos zu Ihrem beruflichen Hintergrund, Ihren Stärken und Zielen. Sie wird Ihnen einen Vorschlag liefern, den Sie anpassen und einüben können. Achten Sie darauf, dass Ihre Persönlichkeit und Ihre authentische Stimme erkennbar bleiben.

Unterstützung bei Lebenslauf und Anschreiben

Übermitteln Sie der KI Basisinformationen (z. B. Qualifikationen, Berufserfahrung, gewünschte Position), damit sie Entwürfe für Anschreiben, Lebensläufe oder Profilbeschreibungen erstellt. Verlassen Sie sich allerdings nicht blindlings auf ein KI-Tool, sondern kontrollieren Sie immer die Ergebnisse.

Werkzeuge wie chatgpt.com oder gemini.google.com können Ihnen auch helfen, wichtige Begriffe aus einer Stellenanzeige zu extrahieren, damit Sie diese in Ihrem Lebenslauf oder im Anschreiben unterbringen.

Stil- und Grammatikprüfung

Recruiter legen großen Wert auf fehlerfreie Bewerbungsunterlagen. Nutzen Sie ChatGPT & Co. für eine umfassende Rechtschreib- und Stilkorrektur. Die KI erkennt auch Schachtelsätze oder zu komplexe Satzstrukturen und gibt Empfehlungen, Ihre Texte klarer und verständlicher zu formulieren. Achten Sie im Endergebnis immer darauf, dass die Formulierungen zu Ihnen und zur ausgeschriebenen Position passen.

Vorbereitung auf Vorstellungsgespräche

Nutzen Sie die KI als Coach für das Job-Interview! Einige Apps (auch ChatGPT) können typische Fragen generieren, die in Ihrem Berufsbereich oft gestellt werden. Sie schlagen Beispielantworten vor und geben sogar direktes Feedback auf Ihre Antworten. Ein Prompt dazu könnte lauten: „Stell Dir vor, Du bist der Recruiter eines Unternehmens in der XYZ-Branche und führst mit mir ein Vorstellungsgespräch für die Position eines POSITIONSTITEL. Welche Fragen würdest Du mir stellen?“

KI-Analyse für Skills und Weiterbildung

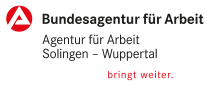
Basierend auf Ihrem Lebenslauf und den aktuellen Anforderungen einer konkreten Stellenausschreibung kann eine KI aufzeigen, welche Fähigkeiten Ihnen noch fehlen und wo Sie sich weiterbilden sollten. So investieren Sie gezielt in Ihre persönliche und berufliche Entwicklung.

Ausstellerverzeichnis

A Auszubildende
E Existenzgründer
F Fachkräfte / Spezialisten
P Praktikanten

Q Quereinsteiger
R Rückkehrer / Wiedereinsteiger
S Studierende
W Weiterbildende

Agentur für Arbeit Solingen-Wuppertal



Branche: Öffentliche Verwaltung

Solingen-Wuppertal@arbeitsagentur.de
www.arbeitsagentur.de/vor-ort/solingen-wuppertal

Die Agentur für Arbeit Solingen-Wuppertal bietet Services rund um das Thema Arbeit für Bürgerinnen und Bürger, Unternehmen und Institutionen. Unser Ziel ist, Menschen und Arbeit in der Region zusammenzubringen. Wir unterstützen beim Berufseinstieg sowie bei Fragen rund um die berufliche Um- oder Neuorientierung und Weiterentwicklung. Gleichzeitig bieten wir auch als Arbeitgeberin vielfältige Einstiegsmöglichkeiten. Wie können wir dich / Sie weiterbringen?

A E F P Q R S W

asf sales & help gmbh



Branche: Communication-Center

Recruiting-Abteilung
bewerbung@asf-salesandhelp.de
www.asf-salesandhelp.de

Die asf sales & help gmbh ist ein deutschlandweit tätiger Kommunikationsdienstleistungs-Anbieter mit Sitz in Wuppertal. An den Standorten in Wuppertal-Elberfeld und Wuppertal-Barmen werden die Kunden namhafter Auftraggeber betreut, vorwiegend aus den Bereichen Telekommunikation und Energieversorger.

Mit mehr als 300 Mitarbeitenden in Wuppertal gehört die asf sales & help gmbh zur aye media marketing group mit 1 300 Mitarbeitenden an insgesamt 10 Standorten zwischen Flensburg und Wuppertal.

F Q R S

AWO Kreis Mettmann



Branche: Wohlfahrtsverband

bewerbung@awo-kreis-mettmann.de
www.awo-kreis-mettmann.de

Bei der AWO im Kreis Mettmann bringen wir verschiedene Charaktere zusammen und bieten ein Umfeld mit Raum für persönliche Entwicklung und Entfaltung. Denn bei uns bleibt der Mensch im Mittelpunkt – also auch du. Entdecke unsere Welt voller sozialer Möglichkeiten, um die Welt ein wenig zu verbessern! Wir freuen uns auf dich!

A F R S

BBQ - Baumann Bildung und Qualifizierung GmbH



Branche: Weiterbildung, Umschulung, Coaching, Sprachkurse

www.bbq.de/standorte/wuppertal

DEINE ZUKUNFT IST UNSERE MISSION

Gemeinsam entfalten wir dein Potenzial – mit Coaching, Umschulungen oder Weiterbildungen.

F Q R W

Berger Gruppe



Branche: Maschinenbau

Nicole Putsch
personal@bergergruppe.de
www.bergergruppe.de/karriere

Die Berger Gruppe ist ein innovatives Unternehmen aus Wuppertal-Cronenberg mit rund 200 Mitarbeitenden und 15 Auszubildenden, die in den Bereichen Industriemechanik, Mechatronik und Elektronik für Betriebstechnik ausgebildet werden. Wir bauen Maschinen und Roboterzellen zum Schleifen von Bandstahl und Werkstücken wie z. B. Schneidwaren, chirurgischen Instrumenten oder Handwerkzeugen. Mit rund 250 CNC-gesteuerten Maschinentypen und über 1100 Roboterintegrationen, die weltweit exportiert werden, bleibt es immer spannend.

A F S

Berufsbildungszentrum der Remscheider Metall- und Elektroindustrie GmbH (BZI)



Branche: Bildung

Mitat Mola
bewerbung@bzi-rs.de
www.bzi-rs.de

Das BZI – Kompetenzcampus Technik und Wirtschaft Bergisches Land – ist ein Berufsbildungszentrum in Remscheid mit Schwerpunkt auf der beruflichen Aus- und Weiterbildung in der Metall- und Elektrotechnik. Am Karrieretag informiert das BZI über praxisnahe Bildungsangebote von der Berufsorientierung über die Ausbildung bis hin zu Aufstiegsfortbildungen sowie über aktuelle Einstiegsmöglichkeiten. Das Angebot richtet sich an Berufseinsteiger, Fachkräfte und Unternehmen.

Stellenanzeigen: <https://www.bzi-rs.de/allgemein/wir-suchen-dich-2/>

A F P Q R S W

Breidenbach und Partner PartG mbB



Branche: Wirtschaftsprüfung, Steuerberatung, Rechtsberatung

Maika Wiegand
karriere@breidenbach-wp.de
www.breidenbach-wp.de

Breidenbach ist eine regional verwurzelte und international vernetzte Gesellschaft für Wirtschaftsprüfung, Steuer- und Rechtsberatung. Unsere Mandanten vertrauen auf unsere fachliche Tiefe, langjährige Erfahrung und unsere praxisnahe, lösungsorientierte Beratung. Unser wichtigster Erfolgsfaktor? Die Menschen, die bei uns arbeiten. Sie verbinden fachliches Know-how mit Teamgeist, Flexibilität und einer gesunden Portion Pragmatismus – und entwickeln so passgenaue Lösungen, die wirken.

A F P R S W



Branche: Öffentlicher Dienst

Hauptmann Niklas Hillemacher,
Leiter Karriereberatungsbüro
KarrBBDuesseldorf@bundeswehr.org
www.bundeswehrkarriere.de

Die Bundeswehrangehörigen – Frauen und Männer in Uniform und Zivil – leisten täglich ihren Dienst und erfüllen dabei oftmals gefährliche Aufgaben. Das tun sie stets im Auftrag der Politik. Die Aufgabengebiete sind breit gefächert. IT-Spezialist/in, Notfallsanitäter/in, Panzerkommandant/in, Koch/Köchin, Pilot/in, Jurist/in... Und was viele gar nicht wissen: Neben den militärischen Laufbahnen bietet die Bundeswehr zahlreiche Einstiegsmöglichkeiten im zivilen Bereich. Den Schulabschluss gerade in der Tasche? Dann als Azubi in einem von über 50 Ausbildungsberufen oder mit einem Dualen Studium durchstarten! Ausbildung oder Studium schon absolviert? Dann ist das Traineeprogramm für den mittleren, gehobenen oder höheren Dienst das Richtige für dich, um als Beamtin bzw. Beamter Karriere zu machen. Mit deiner mehrjährigen Berufserfahrung und deiner Expertise bist du bei uns im Direkteinstieg willkommen. Weitere Informationen zu deinen individuellen Karrieremöglichkeiten findest du auf www.bundeswehrkarriere.de oder im direkten Gespräch mit unseren Karriereberatern.

A F P Q R S W

Concentrix

Branche: Dienstleistung



Jessica Philipp, Stephan Kube
bewerbung@concentrix.com
jobs.concentrix.com/de

Wir sind ein global führendes Technologie- und Serviceunternehmen, das die Marken der Zukunft antreibt. Wir unterstützen bekannte Marken – genau die, die du täglich nutzt – dabei, ihr Geschäft mit Technologie und integrierten Lösungen zu verbessern, in über 70 Ländern.

A F S

DAA Deutsche Angestellten-Akademie GmbH



Bildung schafft Zukunft.

Branche: Umschulung und berufliche Weiterbildung, Coaching, B2 Sprachkurseangebote gefördert durch BAMF oder über AVGS

bewerbung.nrw@daa.de
daa-nrw.de

Berufliche Aus- und Weiterbildung, sozial orientierte Projekte, Arbeitsmarktdienstleistungen, Aufstiegsqualifizierungen, Bildungsberatung und Schulungen für Firmen und Behörden – das Angebotsspektrum der Deutschen Angestellten-Akademie ist breit gefächert und von überall aus schnell und flexibel abrufbar. Die Deutsche Angestellten-Akademie ist einer der bundesweit größten Anbieter von beruflicher Aus-, Fort- und Weiterbildung. In Nordrhein-Westfalen sind wir in Wuppertal und an über 70 weiteren Standorten für Sie da.

A F S



Branche: Engineering, IT

wuppertal@ferchau.com
www.ferchau.com/de/de/bewerber/jobs

Als eine der führenden Plattformen für Technologie-Dienstleistungen bringen wir smarte und innovative Köpfe mit den Anforderungen unserer Kunden passgenau zusammen. Wir liefern relevante und nachhaltige Lösungen für Unternehmen jeder Größenordnung aus allen technischen Branchen und sind damit an der Entwicklung zukunftsweisender Technologien und Innovationen entscheidend beteiligt.

E F R S W

Finanzämter in NRW

Branche: Öffentliche Verwaltung



Ausbildung.Finanzamt@fv.nrw.de
die-zukunft-steuern.nrw/ausbildung-und-studium

Bei uns gibt's Vorteile statt Vorurteile!

Mit uns wirst du zum Steuerprofil! Wir bieten Dir sowohl ein dreijähriges duales Studium als auch eine zweijährige duale Ausbildung.

A P

flabb-planung Consulting + Engineering GmbH & Co. KG

Branche: Telekommunikation und Energieversorgung



Jörg Flabb
accounting@flabb.de
www.tannis.de

Seit der Gründung im Jahre 1980 konzentriert sich flabb-planung auf die Geschäftsfelder Telekommunikation, Breitbandversorgung und Energieversorgung. Auf Basis unserer langjährigen Erfahrung in der Planung und Dokumentation von Energie- und Glasfasernetzen für Versorgungs- und Telekommunikationsunternehmen entwickeln, vertreiben und implementieren wir Softwarelösungen für den Sektor. Darunter zählt auch das bundesweit führende System für die Breitbandnetze in der Glasfaserbranche TANNIS – das technische Anlagen- und Netzinformationssystem.

F Q S

FOM Hochschule



Branche: Bildung, Studium, Duales Studium, Private Hochschule

Zentrale Studienberatung
studienberatung@fom.de
www.fom.de

Mit rund 45.000 Studierenden zählt die gemeinnützige FOM zu den größten Hochschulen Europas. Sie ermöglicht Berufstätigen, Auszubildenden, Abiturienten und international Studierenden ein Hochschulstudium. Die FOM ist staatlich anerkannt und bietet mehr als 60 akkreditierte Bachelor- und Master-Studiengänge an – im Campus-Studium+ an bundesweit über 30 Hochschulzentren oder im einzigartigen Digitalen Live-Studium aus den FOM Studios.

A F S W

Ausstellerverzeichnis

A Auszubildende
E Existenzgründer
F Fachkräfte / Spezialisten
P Praktikanten

Q Quereinsteiger
R Rückkehrer / Wiedereinsteiger
S Studierende
W Weiterbildende

Interessenvertretung 50Plus e.V.

Branche: Verbände, Verein



Hermann-Josef Kracht
kracht@iv50plus.de
www.iv50plus.de

Unser Ziel ist es, die Stimme der Lebenskenner (Menschen über 50 Jahre) zu sein und sich für deren Interessen einzusetzen. Der jetzige Arbeitsmarkt stellt die Lebenskenner vor eine größere Herausforderung. Wir zeigen den Lebenskennern einen Weg auf, wie sie zu einem neuen Job kommen können. Wenn Sie uns an unserem Stand sprechen möchten, können Sie uns gerne auch Ihre Bewerbungsunterlagen vorab mailen an: kracht@iv50plus.de. Ein besonderes Angebot haben wir für alle Ukrainer/innen, die einen Arbeitsplatz suchen. An unserem Stand erhalten Sie die entsprechenden Informationen. Wir freuen uns auf Sie! Наша мета - бути голосом людей, які мають життєвий досвід (особи старше 50 років) та відстоювати їхні інтереси. Сучасний ринок праці ставить перед ними великі виклики. Ми показуємо людям із життєвим досвідом шлях до отримання нової роботи. Якщо Ви хочете поспілкуватися з нами біля нашого стенду, Ви можете заздалегідь надіслати нам свої документи за такою електронною адресою: kracht@iv50plus.de. Особливу пропозицію ми маємо для всіх українців та українок, які шукають роботу. На нашому стенді Ви отримаєте відповідну інформацію. Будемо раді вас бачити!

F Q R W

Jobcenter Wuppertal AöR



Branche: Öffentlicher Dienst

karriere.wuppertal.de/jobs

50.000 MENSCHEN IN WUPPERTAL BRAUCHEN DICH! Denn so vielen Menschen helfen wir im Jahr, ihren Lebensunterhalt zu sichern – von Mensch zu Mensch. Um bei uns im Jobcenter zu arbeiten, solltest du deshalb vor allem eines mitbringen: ganz viel Menschlichkeit! Dann stehen dir bei uns viele Wege offen. Wir bieten als zertifizierter familienfreundlicher Arbeitgeber eine unbefristete Beschäftigung im öffentlichen Dienst. karriere.wuppertal.de

A F Q S

Kölner Wirtschaftsfachschule GmbH



Branche: Weiterbildung, Umschulung, Ausbildung, Coaching (mit Geva-Test)

Bjerg Kettermann
kettermann@wifa.de
www.wifa.de

Die Kölner Wirtschaftsfachschule – Wifa-Gruppe – GmbH ist seit 1975 spezialisierter Anbieter für hochwertige Firmenschulungen und Weiterbildungen sowie für berufliche Umschulungen für Erwachsene. Ob online, hybrid oder in Präsenz an einem ihrer über 20 Standorte: mit einem vielfältigen Angebot im kaufmännischen Bereich, bei Umschulungen für angehende Steuerfachangestellte, aber auch in der IT, bei Sprachen, Erziehung oder durch individuelles Coaching bietet sie zahlreiche Möglichkeiten zur persönlichen und beruflichen Weiterentwicklung. Erfahrene Dozenten und Experten gewährleisten eine fundierte und praxisorientierte Ausbildung und begleiten die Teilnehmer individuell auf ihrem Weg zum beruflichen Erfolg.

F Q R

Lutherstift Seniorenzentrum Elberfeld



Branche: Pflege, Soziale Betreuung, Hauswirtschaft, Küche

info@lutherstift.net
lutherstift.net

Mit einem wunderschönen Blick über Wuppertal-Elberfeld ist unsere Pflegeeinrichtung mit 188 Pflegeplätzen auf dem Ölberg perfekt gelegen. Dank der zentralen, verkehrsgünstigen Lage sind wir mit dem Bus, mit der Bahn und mit dem Auto zu erreichen.

Wir möchten unseren Bewohner*innen das Gefühl geben, rundum gut aufgehoben zu sein. Daher legen wir viel Wert auf ein positives Arbeitsklima und ein offenes Miteinander.

A F R

MLP Finanzberatung SE

Branche: Finanzen & Versicherung



Kenan Hadzihamzic
kenan.hadzihamzic@mlp.de
mlp-wuppertal.de

Die MLP SE ist ein unabhängiger Finanzdienstleister mit Fokus auf Studenten, akademische Kunden und anspruchsvolle Privatkund:innen. MLP bietet individuelle Lösungen in den Bereichen Vorsorge, Vermögen, Finanzierung und Versicherungen. Im Mittelpunkt steht eine langfristige, ganzheitliche Beratung auf Augenhöhe.

P Q S

Prysmian Projects Germany GmbH

Branche: Energy



Markus Berghöfer
markus.berghoefer@prysmian.com
www.prysmian.com/en/people-and-careers

The Italian company Prysmian is a publicly listed corporation with nearly 150 years of experience, over 33,000 employees, 104 plants, and 27 R&D centers in more than 50 countries. At Prysmian, everyone has the potential to contribute to the company's success and to develop innovative solutions for the challenges of the energy transition and digitalization.

No matter what you do or where you work, you'll be part of a company that aims to change the world around us.

A F P Q S W

Branche: Eisenbahnverkehr, ÖPNV



bewerbungen@rhein-ruhr-bahn.de
www.rhein-ruhr-bahn.de/de/karriere

Wir als RheinRuhrBahn sind ein privates Eisenbahnverkehrsunternehmen der Transdev-Gruppe und erbringen Schienenpersonennahverkehr in Nordrhein-Westfalen. Mit sechs Linien, rund 315 Streckenkilometern und modernen Fahrzeugen sorgen wir täglich für zuverlässige regionale Mobilität.

F Q



Branche: Unternehmensberatung

Tim Hoffmann
jobs@uimc.de
www.uimc.de/karriere

Hilfe, unsere Kunden sind zufrieden! Wir sind ein mittelständisches Beratungsunternehmen und suchen kommunikative Kolleg:innen. Wir bieten eine profunde Einarbeitung, einen sicheren Arbeitsplatz, flache Hierarchien, sehr nette Kollegen und spannende Aufgaben.

A F P Q R S

Stadtsparkasse Wuppertal



Sparkasse
Wuppertal

Branche: Finanzdienstleistungen

Jutta Thimm
Jutta.christina.thimm@sparkasse-wuppertal.de
www.sparkasse-wuppertal.de/karriere

Die Stadtsparkasse Wuppertal steht dir seit über 200 Jahren als verlässliche und starke Partnerin zur Seite. Unsere rund 1.100 Mitarbeitenden machen uns zu einer großen und erfolgreichen Arbeitgeberin in Wuppertal. Werde Teil unseres Teams!

A F P Q S W

Volksbank im Bergischen Land



Sei viel mehr. Hier!

Branche: Banken und Versicherungen

Thomas Willczek
thomas.willczek@voba-ibl.de
www.bergische-volksbank.de/karriere.html

Die Volksbank im Bergischen Land bietet für die Menschen im Bergischen Land maßgeschneiderte Finanzlösungen, unterstützt Firmen- und Privatkunden und sichert nachhaltig regionale Wirtschaftsstrukturen. Für unsere Mitarbeiterinnen und Mitarbeiter möchten wir ein persönlicher und langjähriger Begleiter sein. Deshalb machen wir es Ihnen leicht und holen Sie genau da ab, wo Sie gerade stehen: mit interessanten Job-Angeboten für Auszubildende, Berufseinsteiger und erfahrene Fachkräfte. Sie haben Freude am Kontakt mit den Menschen in unserer Region und können sich einen Quereinstieg vorstellen? Auch dann passen Sie in unser Team.

A F P Q R S W

Stadtwerke Solingen GmbH



Branche: Versorgungswirtschaft, Verkehrswirtschaft

bewerbung@stadtwerke-solingen.de
www.stadtwerke-solingen.de/ueber-uns/karriere

Als Stadtwerke Solingen sorgen wir jeden Tag dafür, dass Menschen zuverlässig mit Energie und Mobilität versorgt werden – heute und in Zukunft. Ob Strom, Gas, Nahwärme, Trinkwasser oder öffentlicher Nahverkehr: Unsere Arbeit hält die Region am Laufen. Gleichzeitig treiben wir die Energiewende und nachhaltige Mobilität aktiv voran und leisten so einen echten Beitrag für Umwelt und Gesellschaft. Komm vorbei und entdecke deine Möglichkeiten bei uns – wir freuen uns auf dich!

A F P S

Walter Gott Handels- und Logistik GmbH



Branche: Tiefkühllogistik

Alexandra Klos
bewerbung@waltergott.de
www.waltergott.de/karriere

Wir sind Walter Gott Ice Factory – Die Spezialisten für Nutzeis & Tiefkühlkost. Als familiengeführtes, innovatives Unternehmen bringen wir jedes Jahr neue Produkte auf den Markt. Daher sind wir immer auf der Suche nach Teammitgliedern die Lust haben Neues zu probieren, Chancen zu ergreifen und aus Herausforderungen zu lernen. Das klingt ganz nach dir? Dann bewirb dich auf eine unserer offenen Stellen und werde Teil unseres Teams. Übrigens: Wir unterstützen dich auch in Form von Aus- und Weiterbildungen oder in deinem Studium. Wir freuen uns auf dich!

A F Q S

TepassAutohausGruppe



Branche: Automobil

Habibe Mahmutkalfa
personal@ah-tepass.de
www.ah-tepass.de/karriere

Tepass Autohaus Gruppe Lust auf Top-Marken wie Audi, VW, CUPRA oder BYD? Bei der TepassAutohausGruppe startest du in einem starken Team an 10 Standorten voll durch. Wir bieten dir eine Ausbildung mit echter Perspektive, coolen Benefits und besten Übernahmechancen in einem familiären Umfeld. Das erwartet dich:

- Action: Arbeite mit modernster Technik und starken Brands.
- Support: Ein Team, das dich während der Ausbildung echt unterstützt.
- Zukunft: Beste Chancen, nach der Ausbildung direkt fest übernommen zu werden.

A F P Q S W

Vortragsbereich

In diesem Bereich erwarten Sie praxisbezogene Vorträge zu allen wichtigen Themen rund um Lebenslauf, Bewerbung, Vorstellungsgespräch, Selbstmanagement und Karriereplanung. Unsere Experten geben Ihnen wertvolle Einblicke aus erster Hand – kostenlos und ohne Voranmeldung.



11:00 Uhr

Hochsensibilität als Führungsbooster

Benjamin Schäfer
nu:leadership



11:30 Uhr

Job-Interviewtraining: Elevator Pitch, Star Methodik & souveräne Gehaltsfrage

Michaela Rütten
Michaela Rütten Die Karriere Trainerin



12:00 Uhr

Neue Chancen auf dem Arbeitsmarkt für Jung und Alt!

Andreas Lenniger
Interessenvertretung 50Plus e.V.



12:30 Uhr

Love Meets Business – Liebe das, was du tust: Wie du den richtigen Job findest und Unternehmen die richtigen Talente gewinnen

Viktoria Orosz
MultiSystemische® Strategieberatung



13:00 Uhr

Erfolg folgt der Persönlichkeit – Wie Future Skills und Selbstführung deine Karriere bestimmen

Matthias Holzmann
SwissLife Select



13:30 Uhr

Resilienz & innere Stärke

Carsten Hammer



14:00 Uhr

Hinter den Kulissen: Was Entscheider*innen in Auswahlgesprächen wirklich interessiert

Cüneyt Özer
Defacto Karrieremanagement⁺¹



14:30 Uhr

Wie Kommunikation gelingen kann – privat und beruflich

Dr. Annette Tietze
Dr. Annette Tietze – Personal & Business Coach



15:00 Uhr

Hochsensibilität: Umgang und Erfolg im Beruf

Annette Dwinger
Ganzheitliches Business Coaching und Hochsensibilität



15:30 Uhr

Karriereblockaden lösen – Wenn der Kopf will, aber etwas bremst

Katrin Monsior
Katrin Monsior Business Coaching & Stressverarbeitung

Workshops

Ohne Anmeldung. Bitte spätestens 5 Minuten vor Beginn im Workshop-Bereich einfinden. Nachzügler können nicht mehr eingelassen werden.

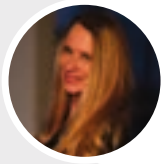
Interaktive Workshops rund um das Thema Bewerbung – kompakt, praxisnah und bis zu 90 Minuten lang. Einfach vorbeikommen, mitarbeiten und neue Impulse mitnehmen – ganz ohne Anmeldung.



Referent: Florian Wey

11:00 – 12:30 Uhr

Verhandlungs- und Kompetenz-Grundkurs: Stärke deine Fähigkeiten, setze dich durch – und hol dir, was dir zusteht



Referentin: Martina van Berk

13:00 – 14:30 Uhr

Stärken finden, Ziele setzen, Karriere gestalten – Dein persönlicher Karrierekompass



Referent: Matthias Holzmann

15:00 – 16:30 Uhr

Entdecke deine Stärken – Mit der Persönlichkeitsanalyse AECdisc® zu mehr Klarheit, Wirkung und Erfolg

20-minütiger Bewerbungs-Check

Lassen Sie im Bereich Bewerbungs-Check Ihre Bewerbungsunterlagen von einem Profi individuell prüfen und optimieren. Zur Teilnahme müssen Sie einen Termin vereinbaren. Die Terminvergabe erfolgt während des Karrieretags am Messestand „Bewerbungs-Check“.



Patrick Donnay

E-Mail: info@immobilien-strategie.com
www.immobilien-strategie.com

Schwerpunktthemen

Experte für Branding, Social Media Marketing und KI – ich unterstütze Arbeitssuchende dabei, sich selbstbewusst zu positionieren und mithilfe digitaler Strategien den Weg in ein selbstbestimmtes Berufsleben zu gehen.

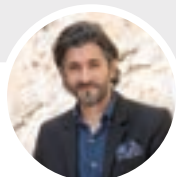


Manfred Kämper

E-Mail: m.kaemper@bbq.de
www.bbq.de/standorte/krefeld

Schwerpunktthemen

Jobcoaching, Bewerbungsscheck



Cüneyt Özer

E-Mail: leitung@defacto-karriere.de
www.defacto-karriere.de

Schwerpunktthemen

High Potentials, Führungskräfte, Akademiker:innen



Jacob Robah

E-Mail: jacob.robah@asi-online.de
www.asi-online.de/experten-detail/jacob-robah.html

Schwerpunktthemen

CV-Checks und Karrierecoaching für Akademiker



20-minütiger Bewerbungs-Check

Lassen Sie im Bereich Bewerbungs-Check Ihre Bewerbungsunterlagen von einem Profi individuell prüfen und optimieren. Zur Teilnahme müssen Sie einen Termin vereinbaren. Die Terminvergabe erfolgt während des Karrieretags am Messestand „Bewerbungs-Check“.



Michaela Rütten

E-Mail: jobcoaching@michaela-ruetten.de
www.karrierecoaching-avgs.de

Schwerpunktthemen

Selbstpräsentation, Interviewkompetenz, ATS-konforme Lebensläufe, generationsübergreifende Bewerbungsbedürfnisse



Tim Damian Theis

E-Mail: tim-damian.theis@swisslife-select.de
www.immobilien-strategie.com

Schwerpunktthemen

Bewerbungsunterlagen-Check, Fragen im Vorstellungsgespräch, Do's and Dont's im Vorstellungsgespräch, Strategie, AEC-Disc-Analyse

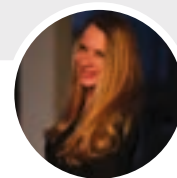


Dr. Annette Tietze

E-Mail: coach@annettetietze.com
www.annettetietze.com

Schwerpunktthemen

Systemisches Business Coaching für Führungskräfte und Expert:innen. Entscheidungen treffen. Selbstwirksam handeln. Begleitung bei Herausforderungen in Sandwich-Positionen, beruflichen Neustarts, Rollenwechseln und persönlichen Veränderungen.



martina van berk
the coaching academy

Martina van Berk

E-Mail: mvb@martinavanberk-career.de
www.martinavanberk-career.de

Schwerpunktthemen

Karriereberatung und berufliche Neuorientierung, Karriereplanung und strategische Weiterentwicklung, Potenzialanalyse und Stärkenentwicklung, Analyse passender Zielpositionen im aktuellen Marktumfeld, Bewerbungsstrategien und Interviewtraining, CV-Optimierung, Interviewvorbereitung und souveräne Verhandlungsführung



Florian Wey

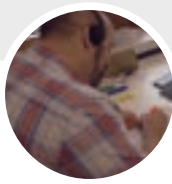
E-Mail: florian.wey@lwconsolid.de
www.lwconsolid.de

Schwerpunktthemen

Individuelle Karriereberatung, Persönlichkeitsanalysen & Profiling, Bewerbungscoaching, Selbstpräsentation & Personal Branding, Verhandlungskompetenz & Selbstwert, Karriereplanung & Zukunftskompetenzen, Mentale Stärke & Mindset-Arbeit

20-minütige Beratung - Coaching-Zone

In der 20-minütigen Einzelberatung bieten wir Ihnen die Möglichkeit, Antworten auf Ihre Fragen zu erhalten, die für Sie persönlich relevant sind. Zur Teilnahme müssen Sie einen Termin vereinbaren. Die Terminvergabe erfolgt während des Karrieretags am Messestand „Coaching-Zone“.



Jang-Hi Cho

E-Mail: Info.Wuppertal@daa.de

www.daa-nrw.de/standorte/wuppertal/uellendahler-strasse

Schwerpunktthemen

Bewerbungscoaching, Beratung, Fördermöglichkeiten ausländischer Abschlüsse, Weiterbildung



Annette Dwinger

E-Mail: coaching@annettedwinger.de

www.annettedwinger.de

Schwerpunktthemen

Job Coaching, Persönlichkeitsentwicklung, Hochsensibilität



Carsten Hammer

E-Mail: carsten.hammer.tcch@gmail.com

www.instagram.com/beruflich.voran/?next=%2F

Schwerpunktthemen

Resilienz & innere Stärke, Zielerreichung, Persönlichkeitsentwicklung, Karrierecoaching für Fach- und Führungskräfte, Erfolgsbremsen lösen



Matthias Holzmann

E-Mail: matthias.holzmann@swisslife-select.de

www.immobilien-strategie.com

Schwerpunktthemen

Persönlichkeitsentwicklung, Management Ausbildung, Karriere Mentor



E-Mail: kracht@iv50plus.de

www.iv50plus.de



Andreas Lenniger

E-Mail: kracht@iv50plus.de

www.iv50plus.de

Schwerpunktthemen

Karrierecoaching



Katrin Monsior

E-Mail: katrin@monsior.de

www.katrinmonsior.de

Schwerpunktthemen

Stressbewältigung, Selbstbewusstsein steigern, Blockaden abbauen, Sprechangst, Angst vor Ablehnung und Präsentationsangst

20-minütige Beratung - Coaching-Zone



Viktoria Orosz

E-Mail: coaching@viktoria-orosz.de
www.viktoria-orosz.de

Schwerpunktt Themen

Strategisches Sparring für Führungskräfte in Veränderung. Für alle, die ihren nächsten beruflichen Schritt mit Klarheit, Haltung und Sinn gestalten wollen – und sich dabei endlich wieder wertgeschätzt fühlen möchten. Love Meets Business – weil der richtige Job nicht nur passt, sondern dich als Mensch anerkennt.



nuleadership

Benjamin Schäfer

E-Mail: hello@nuleadership.de
www.nuleadership.de

Schwerpunktt Themen

Führungskräftecoaching (Führen mit Gefühl), Hochsensibilität verstehen & nutzen, Karriere mit Tiefgang, HR-Insider-Coaching, Emotionale Selbstführung

BBQ



Ich ~~sollte~~, ~~würde~~, ~~könnte~~,
will, kann, werde neue
Karrierewege gehen.

Hierfür bieten wir dir:

Umschulungen & Weiterbildungen

Coachings & Bewerbungstraining

Sprachkurse



bbq.de

Save The Date!

HOL DIR
DEINEN
NEUEN
JOB

Die Jobmesse in der Region

Karrieretag Wuppertal

17.9.2026 Historische Stadthalle

www.karrieretag.org

karriere
tag.org
WUPPERTAL

Wenig Berufserfahrung?

5 Tipps, wie Sie Ihren Lebenslauf aufwerten

Im ungünstigsten Fall können Berufseinsteiger in einen Teufelskreis geraten. Sie finden keinen Job, weil sie zu wenig Berufserfahrung haben – ohne Job können sie diese jedoch auch nicht erwerben. Womit können Berufsanfänger im Lebenslauf also nun punkten, um die Einstiegschancen ins Berufsleben zu erhöhen?

1. Praktika

Praktika werden für eine erfolgreiche Bewerbung bei allen Berufseinsteigern vorausgesetzt. Viele Kandidaten können dabei mit den Namen renommierter Unternehmen, anspruchsvollen Praktikumsaufgaben und einer gezielten Planung ihrer Praktika als Vorbereitung auf den Berufseinstieg punkten.

Manchmal hilft jedoch auch die beste Planung nichts: Ein Praktikumsplatz kann sich inhaltlich als Flop erweisen oder zu grundsätzlichen Veränderungen der beruflichen Orientierung führen. Das Ergebnis besteht zwar in praktischer Erfahrung, die dann jedoch für die Stellensuche nur wenig relevant ist. In einem solchen Fall ist sinnvoll, die Erfahrungen aus dem Praktikum in einer anderen Richtung zu hinterfragen: Welche Aufgaben habe ich im Praktikum erfüllt, welche Kompetenzen habe ich dabei nicht nur in fachlicher Hinsicht, sondern auch im Hinblick auf meine Soft Skills und meine Persönlichkeit entwickelt?

2. Ehrenamtliche Tätigkeiten, Hobbys

Auch ehrenamtliche Tätigkeiten oder Hobbys im Lebenslauf können den Personalern wichtige Erkenntnisse über die Persönlichkeitseigenschaften, die Ziele und die Kompetenzen eines Bewerbers vermitteln. Wer sich als Freiwilliger betätigt, belegt damit auch Leistungsbereitschaft, Empathie und soziales Engagement. Mannschaftssportler sind auf Teamgeist angewiesen, je nach Position im Team entwickeln sie vielleicht auch Führungseigenschaften.

3. Längere Auslandsaufenthalte

Durch längere Auslandsaufenthalte stellen Sie unter Beweis, dass Sie offen für Neues und flexibel sind. Auch Ihre Selbstmanagementfähigkeiten und Ihre Stresstoleranz wachsen oft durch einen Aufenthalt im Ausland. Natürlich spielt für eine erfolgreiche Bewerbung auch der Erwerb von Sprachkenntnissen und vertieften Landeskennnissen eine Rolle.

Das Spektrum der Möglichkeiten ist hier weit gefasst. In vielen Studiengängen ist ein Auslandssemester heute Standard. Work & Travel Programme, ein soziales Auslandsjahr oder ein temporärer Job in der Entwicklungshilfe dienen vielen künftigen Berufsanfängern als Orientierungsauszeit nach der Schule und stellen definitiv keine Lücke im Lebenslauf dar. Oft war ein Au-pair-Job die erste Station der persönlichen Reise um die Welt und ins Erwachsenenleben.

4. Nebenjobs

Für die meisten Studierenden gehören Nebenjobs zum Alltag. Auch in Bezug auf Ihre Soft Skills können solche Nebentätigkeiten von Bedeutung sein. Immerhin mussten Sie sich dabei – zum Teil in häufig wechselnde – Teams integrieren und Leistungsanforderungen erfüllen. Ohne gute Selbstorganisation und Zeitmanagement ist die Verbindung von Job und Studium auf Dauer nicht zu schaffen.

Zudem hat das Internet zahlreiche neue Arbeits- und Karrieremöglichkeiten geschaffen. Gehören Sie derzeit auch zu den digitalen Freiberuflern oder Unternehmern? Konkret: Bloggen, texten oder programmieren Sie? Sind Sie im Nebenberuf als Webdesigner oder Content Manager tätig? In der Online-Welt benötigen Sie technische Fähigkeiten, kommunikative Kompetenzen und oft auch ausgeprägtes unternehmerisches Denken.

5. Weiterbildungen in- und außerhalb des Studiums

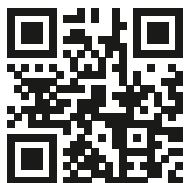
Natürlich gehören auch Weiterbildungen und Spezialisierungen, die Sie in- und außerhalb des Studiums erworben haben, in Ihren Lebenslauf. Neben zusätzlichen fachlichen Qualifikationen kommen hier auch Leistungswille, ein gesunder Ehrgeiz, persönliches Engagement und Zielstrebigkeit/der Wunsch nach einer langfristigen Karriereplanung als Pluspunkte zum Tragen.

**Jetzt freie
Stellen finden**



**Nächster
Halt:**

Wuppertal



Jobs in Wuppertal und dem Bergischen
Land findet ihr bei wzplus-jobs.de
Das Jobportal mit Reichweite