







Messeprogramm

Jahrhunderthalle

Karrieretag Frankfurt



Top-Aussteller

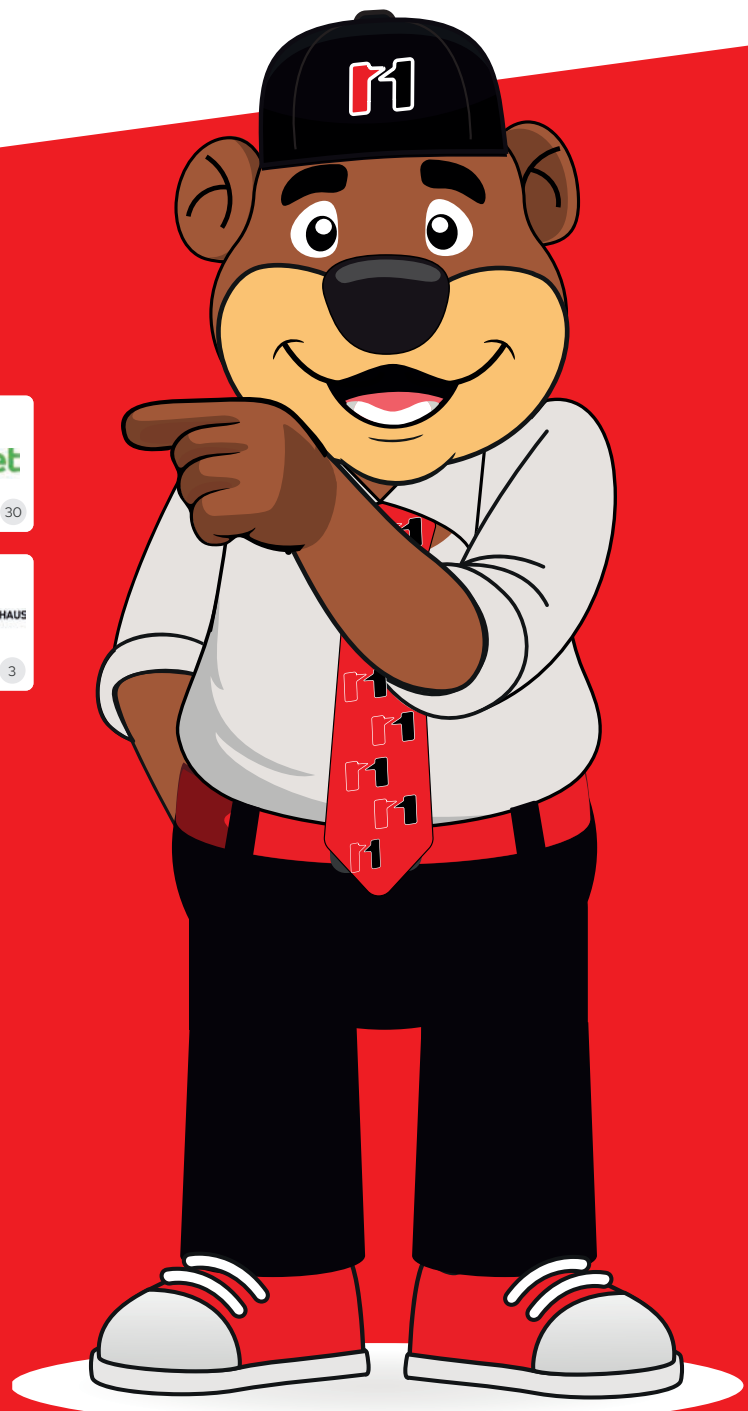
 BundesImmobilien 37	 FITCO 40	 gategourmet 30
 HESSEN 14	 Lindner 4	 ST. ELISABETHEN KRANKENHAUS FRANKFURT 3



Medienpartner



karriere
tag.org
FRANKFURT





Inhalt

Hallenplan	Seite 4
Ausstellerverzeichnis	Seite 10
Vorträge	Seite 17
Workshops	Seite 19
Bewerbungs-Check	Seite 19
Coaching-Zone	Seite 21

Herzlich willkommen zum Karrieretag Frankfurt!

Mike Josef
Oberbürgermeister der
Stadt Frankfurt am Main



Bild: Oliver Tamagnini

Liebe Besucherinnen und Besucher, liebe Ausstellerinnen und Aussteller,

es ist mir eine große Freude, Sie zum Karrieretag 2026 in Frankfurt am Main zu begrüßen. Dieser Tag bringt Menschen zusammen, die ihre berufliche Zukunft gestalten wollen, und Organisationen, die dafür Chancen eröffnen.

Als Oberbürgermeister unserer Stadt habe ich sehr gerne die Schirmherrschaft für den diesjährigen Karrieretag übernommen. Frankfurt ist nicht nur ein dynamischer Wirtschaftsraum, sondern einer der bedeutendsten Finanzplätze Europas - ein Standort, der Innovation, Internationalität und wirtschaftliche Stärke vereint. Diese besondere Mischung schafft hervorragende Möglichkeiten für Menschen, die ihre Talente einbringen und neue Wege gehen möchten.

Der Karrieretag bietet dafür den idealen Rahmen: Er bringt Unternehmen, Institutionen, Bildungseinrichtungen und engagierte Fachkräfte miteinander ins Gespräch und zeigt, wie vielfältig die beruflichen Perspektiven in unserer Stadt und der gesamten Region sind. Besonders junge Menschen, die sich auf Ausbildungs- oder Arbeitssuche befinden, finden hier wertvolle Orientierung, direkte Ansprechpartnerinnen und Ansprechpartner sowie konkrete Einstiegsmöglichkeiten in ihre berufliche Zukunft.

Mein besonderer Dank gilt allen Ausstellerinnen und Ausstellern, die mit großem Einsatz ihre Arbeitsfelder präsentieren und Einblicke in ihre Organisationen geben. Sie leisten einen wertvollen Beitrag dazu, jungen Menschen, Berufseinsteigern wie auch erfahrenen Fachkräften Orientierung und Chancen zu bieten.

Daher lade ich Sie ein, diese Veranstaltung aktiv zu nutzen: Suchen Sie das Gespräch, stellen Sie Ihre Fragen, lassen Sie sich inspirieren - und entdecken Sie den nächsten Schritt auf Ihrem beruflichen Weg.

In diesem Sinne wünsche ich Ihnen allen einen erfolgreichen Karrieretag, bereichernde Begegnungen und viele neue Impulse.

Mike Josef
Oberbürgermeister
der Stadt Frankfurt am Main

Daniela Luesgens
Team Karrieretag



Saskia Thurm
Team Karrieretag



Auf dem Karrieretag begegnen sich qualifizierte Bewerber und Arbeitgeber aus der Region auf Augenhöhe. Recruiting und Bewerben ist hier ganz einfach - und vor allem persönlich. In Frankfurt präsentieren sich heute rund 45 Top-Unternehmen und stellen sich und alle Vakanzen sowie Karrieremöglichkeiten vor.

Nutzen Sie das attraktive Rahmenprogramm für Besucher: Individuelle Bewerbungs-Checks, Karriere-Coachings, Workshops und Vorträge von erfahrenen Experten warten auf Sie - alles komplett kostenfrei!

Wir wünschen allen Besuchern und Arbeitgebern einen erfolgreichen Tag mit vielen spannenden Gesprächen!

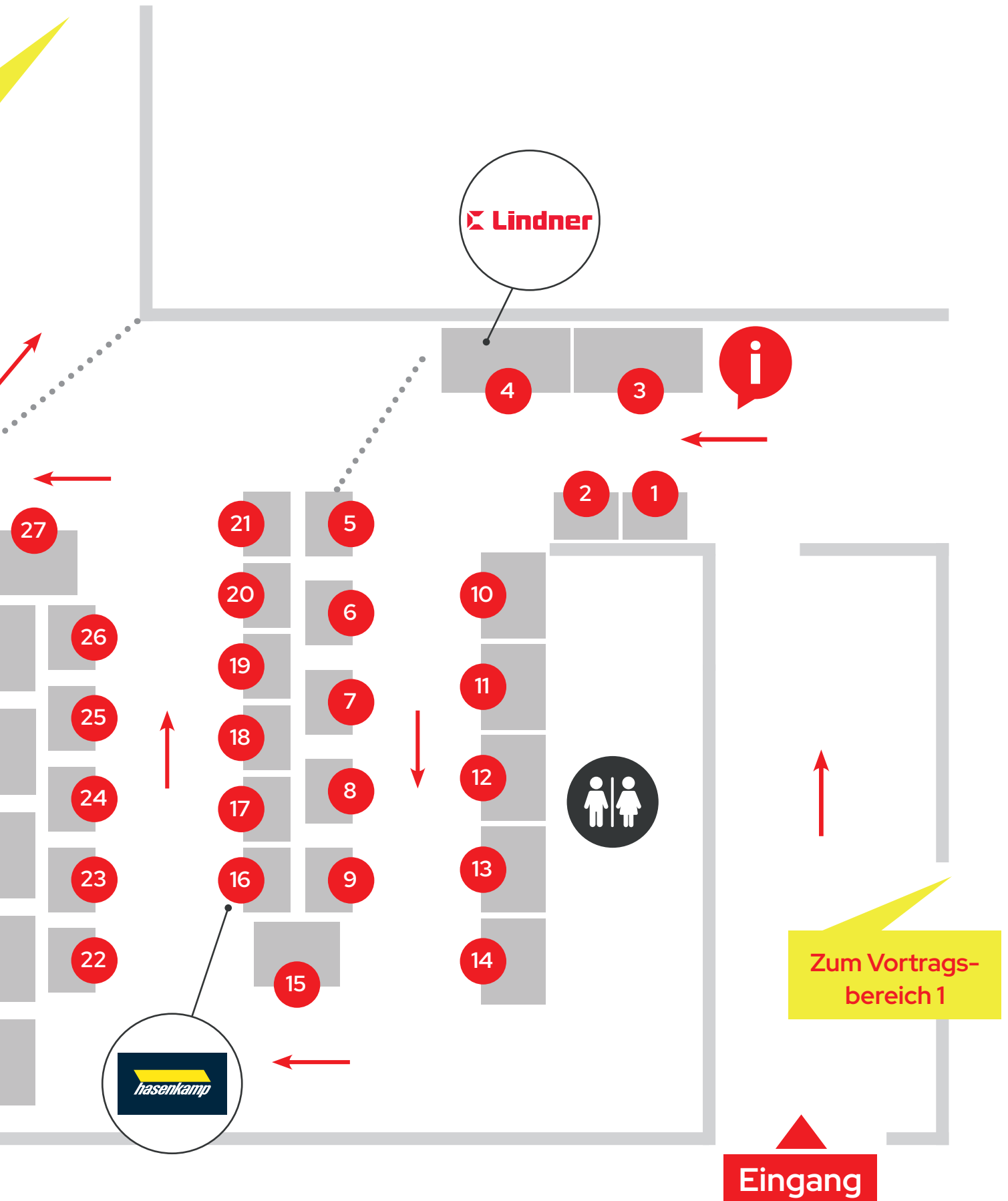
Ihr Team des Karrieretags Frankfurt
7.5.2026



Hallenplan

Karrieretag Frankfurt







- | | | | |
|----|---|----|---|
| 1 | Brillux GmbH & Co. KG, Niederlassung Frankfurt | 22 | GFN GmbH |
| 2 | Otto Building Technologies | 23 | Emch+Berger GmbH |
| 3 | St. Elisabethen Krankenhaus Frankfurt GmbH & Co. KG | 24 | Personalforum Inklusion: Personal.Fachkräfte.Diversity. |
| 4 | Lindner Bautechnik GmbH, Geschäftsbereich Isolier- und Brandschutztechnik, Niederlassung Eschborn | 25 | Horbach Wirtschaftsberatung GmbH |
| 5 | SPITZKE SE | 26 | Kawasaki Gas Turbine Europe GmbH |
| 6 | REWE Lieferservice | 27 | Zoll |
| 7 | INQUA-Institut für Coaching | 28 | Vias GmbH |
| 8 | Ruby Group | 29 | Main-Taunus-Kreis, Der Kreisausschuss |
| 9 | CHECK24 | 30 | Gate Gourmet GmbH Holding Deutschland |
| 10 | Bundeswehr | 31 | Grone-Bildungszentren Hessen gGmbH |
| 11 | MLP Finanzberatung SE | 32 | Zukunftsblick GbR |
| 12 | ATLANTIC Hotel Frankfurt | 33 | medatixx GmbH & Co. KG |
| 13 | Transgourmet Deutschland GmbH & Co. OHG | 34 | Vonovia SE |
| 14 | Justizvollzug Hessen | 35 | noris network AG |
| 15 | Agentur für Arbeit | 36 | Interessenvertretung 50Plus e.V. |
| 16 | hasenkamp | 37 | Bundesanstalt für Immobilienaufgaben |
| 17 | KID Karriere Institut Deutschland | 38 | BBQ - Baumann Bildung und Qualifizierung GmbH |
| 18 | Coolblue | 39 | Wilhelm Brandenburg GmbH & Co. oHG |
| 19 | campushunter | 40 | FITKO (Föderale IT-Kooperation) |
| 20 | Amazon Web Services | 41 | Statistisches Bundesamt |
| 21 | Karriere-Institut | | |

Aussteller – alphabetisch



15	Agentur für Arbeit	26	Kawasaki Gas Turbine Europe GmbH
20	Amazon Web Services	17	KID Karriere Institut Deutschland
12	ATLANTIC Hotel Frankfurt	4	Lindner Bautechnik GmbH, Geschäftsbereich Isolier- und Brandschutztechnik, Niederlassung Eschborn
38	BBQ – Baumann Bildung und Qualifizierung GmbH	29	Main-Taunus-Kreis, Der Kreisausschuss
1	Brillux GmbH & Co. KG, Niederlassung Frankfurt	33	medatixx GmbH & Co. KG
37	Bundesanstalt für Immobilienaufgaben	11	MLP Finanzberatung SE
10	Bundeswehr	35	noris network AG
19	campushunter	2	Otto Building Technologies
9	CHECK24	24	Personalforum Inklusion: Personal.Fachkräfte.Diversity.
18	Coolblue	6	REWE Lieferservice
23	Emch+Berger GmbH	8	Ruby Group
40	FITKO (Föderale IT-Kooperation)	5	SPITZKE SE
30	Gate Gourmet GmbH Holding Deutschland	3	St. Elisabethen Krankenhaus Frankfurt GmbH & Co. KG
22	GFN GmbH	41	Statistisches Bundesamt
31	Grone-Bildungszentren Hessen gGmbH	13	Transgourmet Deutschland GmbH & Co. OHG
16	hasenkamp	28	Vias GmbH
25	Horbach Wirtschaftsberatung GmbH	34	Vonovia SE
7	INQUA-Institut für Coaching	39	Wilhelm Brandenburg GmbH & Co. oHG
36	Interessenvertretung 50Plus e.V.	27	Zoll
14	Justizvollzug Hessen	32	Zukunftsblick GbR
21	Karriere-Institut		



Herzlich willkommen beim Karrieretag!

Damit Ihr Besuch zum vollen Erfolg wird, haben wir für Sie einige nützliche Tipps zusammengefasst:

- **Nutzen Sie den Hallenplan:** Im Messeprogramm finden Sie den Hallenplan mit allen Ausstellern in alphabetischer und numerischer Sortierung.
- **Ausstellerverzeichnis:** Im Ausstellerverzeichnis finden Sie u.a. die Bewerber-Zielgruppen, die vom jeweiligen Unternehmen bevorzugt gesucht werden, z.B. [A] für Auszubildende oder [F] für Fachkräfte. Auch der Verweis auf die Branche, in der das Unternehmen tätig ist, könnte für Sie nützlich sein.
- **Bewerbungs-Check und Coaching-Zone – alles völlig kostenlos:** Unsere erfahrenen Experten überprüfen Ihre Bewerbungsunterlagen und beraten Sie in einem Kurz-Coaching! Im Hallenplan sind die Positionen dieser Bereiche markiert. Dort finden Sie auch eine/n Mitarbeiter/in vom Karrieretag, bei der/dem Sie Ihren 20-Minuten-Slot reservieren können.
- **Vortragsbereich:** Auch den Ort und die Startzeiten der kostenlosen Vorträge finden Sie im Messeprogramm. Sie benötigen keine Reservierung für die Teilnahme.
- **Laufrichtung:** Wir empfehlen Ihnen, sich entlang der markierten Laufrichtung zu bewegen. Das stellt sicher, dass Sie keinen Aussteller übersehen, und verhindert Stau auf den Gängen. Achten Sie daher immer auf die am Boden angebrachten Richtungspfeile.
- **Sie sind der Star! Bedenken Sie:** Unsere Aussteller sind nur wegen Ihnen hier. Also nur keine falsche Bescheidenheit – sprechen Sie einfach alle Unternehmen an, die Ihnen interessant erscheinen!



Welcome to Career Day!

To make your visit a complete success, we have compiled some useful tips for you:

- **Use the hall plan:** You will find the hall plan with all exhibitors listed in alphabetical and numerical order in this brochure.
- **Exhibitor directory:** In the exhibitor directory, you will find, among other things, the target applicant groups that are preferred by each company, for example, [A] for apprentices or [F] for skilled workers. The reference to the industry in which the company operates might also be useful to you.
- **Application check and coaching zone – all completely free:** Our experts will review your application documents and advise you in a short coaching session! The locations of these areas are marked on the hall plan. There you will also find a Karrieretag staff member with whom you can reserve your 20-minute slot.
- **Lecture area:** You will also find the start times of the free lectures in this program booklet. You do not need a reservation to participate.
- **Direction of movement:** We recommend that you move along the marked direction of movement. This ensures that you do not overlook any exhibitors and prevents congestion in the aisles. Therefore, always pay attention to the direction arrows on the floor.
- **You are the star!** Remember: Our exhibitors are here because of you. So, no false modesty – just approach any company that seems interesting to you!

Ihr Team vom Karrieretag vor Ort Your team from Career Day on site

Sprechen Sie uns gerne an / Please feel free to contact us



Saskia Thurm



Lea Folkens



Celine Rauland



Stefan Barislovits



Noch mehr Infos gibt's auf
www.karrieretag.org/frankfurt



Wir freuen uns auf Sie!

Geschätzt. Gefördert. Unerlässlich!

Sie wollen in einem Team mit Herz und auf Augenhöhe arbeiten? Sie verstehen die Arbeit im Krankenhaus als wichtige Triebfeder und als einer der spannendsten Branchen unserer Gesellschaft? Dann sind Sie beim St. Elisabethen Krankenhaus genau richtig!

Werden Sie Teil unseres Teams und bewerben Sie sich jetzt auf unsere Stellenangebote:



Oder Initiativ:



ST. ELISABETHEN KRANKENHAUS
FRANKFURT

www.elisabethen-krankenhaus-frankfurt.de



Komm ins #TeamMTK

Besuch uns auf der
Karrieremesse am
07.05.2026



Unsere Benefits:

- flexible und familienfreundliche Gleitzeitregelungen
- Vereinbarkeit und Förderung von Familie und Beruf
- kostenfreies Premium-Jobticket
- vielfältige Fort- und Weiterbildungsangebote u.v.m.

mtk.org/jobs

Alle Jobs beim MTK sowie weitere Benefits hier entdecken:



[in](#) /Main-Taunus-Kreis
[ig](#) /main.taunus.kreis
[fb](#) /MainTaunusKreis

[Jetzt bewerben >](#)

SPITZKE
EUROPEAN CLASS

NÄCHSTER HALT: SPITZKE!

Ob auf unseren Bauvorhaben oder im Büro – wir suchen Verstärkung! Bei uns findest du den passenden Job. Informiere dich am Messestand!

SPITZKE. Gestalten in vernetzten Dimensionen.
Weitere Infos: spitzke.com/karriere · Karriere@spitzke.com

Personal.
Fachkräfte.
Diversity.

Gut ankommen – inklusiv starten.

Bei uns bekommen Sie Informationen, Unterstützung und Kontakte zum Thema Inklusion.

Menschen mit Behinderungen und Unternehmen sind herzlich willkommen.

Sie finden uns in der Nähe des Eingangs – das Personalforum-Inklusion ist für Sie da.

www.personalforum-inklusion.de

Eine Kooperation von:

Ausstellerverzeichnis

A Auszubildende
E Existenzgründer
F Fachkräfte / Spezialisten
P Praktikanten

Q Quereinsteiger
R Rückkehrer / Wiedereinsteiger
S Studierende
W Weiterbildende

Agentur für Arbeit (Frankfurt a.M.)

Branche: Öffentlicher Dienst



Frankfurt-Main.IS-Personal-Rekrutierung@arbeitsagentur.de
www.arbeitsagentur.de/bakarriere/startseite
www.arbeitsagentur.de/vor-ort/frankfurt-am-main/bbie

Agentur für Arbeit Frankfurt – bringt weiter
Die Agentur für Arbeit Frankfurt am Main bietet Berufsberatung für Erwachsene und Jugendliche, Berufsorientierung, berufliche Qualifizierung, Weiterbildung, Vermittlung in Arbeit und Ausbildung, Arbeitgeber-Service und Förderleistungen.

Amazon Web Services

Branche: IT



www.amazon.jobs

Amazon Web Services (AWS) ist nicht nur die umfassendste Cloud-Plattform der Welt – wir sind der Ort, an dem Pioniere arbeiten. Wir haben Cloud Computing definiert und hören nie auf, Innovationen voranzutreiben. Bei uns hast du die Chance, an Lösungen zu arbeiten, denen Millionen von Kunden vertrauen – von visionären Startups bis zu den Global 500. Wenn du bereit bist, im großen Stil zu bauen und die digitale Welt von morgen zu prägen, ist heute dein „Day 1“. Werde Teil unseres Teams!

A F Q

ATLANTIC Hotels

Branche: Hotel und Gaststättengewerbe



Jule Beuth
jbeuth@atlantic-hotels.de
jobs.atlantic-hotels.de/jobs

ATLANTIC Hotel Frankfurt – Urbaner Komfort über den Dächern der Mainmetropole. Im pulsierenden Zentrum Frankfurts, nur wenige Schritte von Messe, Europaviertel, Bankenviertel und Hauptbahnhof entfernt, begrüßt Sie das ATLANTIC Hotel Frankfurt mit stilvollem Design und modernem Komfort. 373 elegante Zimmer und Suiten bieten höchsten Wohnkomfort für Geschäfts- und Privatreisende.

A F P Q S

BBQ – Baumann Bildung und Qualifizierung GmbH

Branche: Weiterbildung, Umschulung, Coaching, Sprachkurse



www.bbq.de/bildungsmesse

DEINE ZUKUNFT IST UNSERE MISSION
Gemeinsam entfalten wir dein Potenzial – mit Coaching, Umschulungen oder Weiterbildungen.

F Q R W

Brillux GmbH & Co. KG, Niederlassung Frankfurt

Branche: Großhandel, Farben und Lacke



Monika Franz
bewerbung@brillux.de
www.brillux.de/karriere

Brillux ist Hersteller und einer der am stärksten expandierenden Direktanbieter und Vollsortimenter im Lack- und Farbenbereich. Wir sind der starke Partner von Handwerk, Handel, Industrie und Planung. Garanten für die erfolgreiche Partnerschaft sind über 2.700 Mitarbeitende, die in über 190 Niederlassungen und vier Produktionsstätten täglich mit Leidenschaft unsere Erfolgsgeschichte weiterschreiben.

A F

Bundesanstalt für Immobilienaufgaben

Branche: Öffentlicher Dienst, Immobilien



bewerbung-frankfurt@bundesimmobilien.de
karriere.bundesimmobilien.de

Wir sind die BundesImmobilien und zählen zu den größten Immobilien-eigentümerinnen Deutschlands. Über 453.000 Hektar Grundstücke und mehr als 38.400 Wohnungen bilden unser Portfolio. Gestalte mit uns die Immobilienlandschaft Deutschlands. Zukunftssicher und nachhaltig. Bei den BundesImmobilien arbeiten Menschen aus den unterschiedlichsten Fachrichtungen zusammen. Es erwarten dich vielseitige Aufgaben, ein starker Teamgedanke und die Möglichkeit, aktiv die Zukunft mitzugestalten. Geh jetzt neue Wege im öffentlichen Dienst!

A F S

Bundeswehr

Branche: Öffentlicher Dienst



BUNDESWEHR

karrbbfrankfurtmain@bundeswehr.org
www.bundeswehrkarriere.de

Verantwortung übernehmen. Weiterkommen. Bei der Bundeswehr machen Sie sich stark für unsere Gesellschaft und Ihre Zukunft. Dafür qualifizieren wir Sie in über 1.000 Berufen – in Uniform oder in Zivil an über 200 Standorten bundesweit. Die Aufgabengebiete sind breit gefächert. IT-Spezialistin, Notfallsanitäter, Ingenieur, Panzerkommandant, Köchin, Pilot, Anwältin... kaum ein Beruf, den es bei uns nicht gibt. Entdecken Sie Ihre Möglichkeiten.

A F P Q R S

campushunter



Branche: Verlag

Heike Groß
heikegross@campushunter.de
www.campushunter.de

Welcher Arbeitgeber für Sie der Richtige sein kann, erfahren Sie bei uns am Stand oder auf unserem Online Portal. Eine aktuelle regionale Ausgabe des Karrieremagazins campushunter dürfen Sie sich gerne abholen. Gute Laune ist dank unserer poppigen Postkarten auch garantiert. Schauen Sie gerne vorbei!

P S

CHECK24



Branche: E-Commerce

Nina Beuel
personalmarketing_versicherungen@check24.de
jobs.check24.de/de

CHECK24 ist Deutschlands führendes Vergleichsportal und eines der erfolgreichsten Tech-Unternehmen des Landes – unabhängig, innovationsgetrieben und bis heute gründergeführt. Über 20 Millionen Kund*innen vertrauen uns bereits bei wichtigen Entscheidungen rund um Finanzen, Versicherungen, Energie, Reisen und mehr. Doch wir sind längst mehr als nur ein Vergleichsportal: Mit eigenen Produkten, Apps und Services gestalten wir die digitale Zukunft – schnell, datengetrieben und immer im Sinne unserer Kund*innen. Wir suchen Menschen mit Drive, Mut und dem Willen, Großes zu bewegen. CHECK24 ist für alle, die gestalten wollen. Nicht irgendwann. Sondern jetzt!

F P Q S

Coolblue



Branche: Elektronik

Recruitment Team
bewerben@coolblue.de
www.coolblue.de/jobs

Wir sind Coolblue, ein erfolgreiches E-Commerce Unternehmen aus den Niederlanden. Wir bieten alles von Smartphones, Laptops bis Waschmaschinen und Zubehör. Dabei liegt unser Fokus immer auf höchster Kundenzufriedenheit. Wir tun alles für ein Lächeln.

F Q R S

Emch+Berger GmbH Ingenieure und Planer Nürnberg - Niederlassung Mannheim



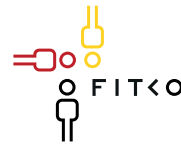
Branche: Ingenieurbüro (Bau, Infrastruktur)

Nicole Sangl
Bewerbung-Nbg@emchundberger.de
www.emchundberger.de/home

Wir sind eine Ingenieurgruppe mit 500 Mitarbeiterinnen und Mitarbeitern in Deutschland, davon 200 in Nürnberg mit den Niederlassungen Amberg, Berlin, Chemnitz, Mannheim und Neustadt an der Weinstraße. Wir planen, steuern und überwachen anspruchsvolle Verkehrswege- und Bauprojekte.

F Q S

FITKO (Föderale IT-Kooperation)



Branche: Regierungsverwaltung, digitale Verwaltungsmodernisierung

Sybille Gräf
poststelle@fitko.de
www.fitko.de

Die FITKO (Föderale IT-Kooperation) koordiniert und gestaltet die Digitalisierung der öffentlichen Verwaltung in Deutschland. Sie entwickelt skalierbare Lösungen, interoperable Architekturen und zukunftssichere Standards – von der Konzeption bis zum Rollout. Arbeiten bei der FITKO bedeutet: viel Raum für kreative Ideen, technische Exzellenz und Eigenverantwortung.

F Q S

Gate Gourmet GmbH Holding Deutschland

Branche: Airline Catering



Orkan Oral, Tina Belke
fra.jobs@gategroup.com
www.gategroup.com

Gate Gourmet Deutschland ist Teil der gategroup, dem weltweit führenden Anbieter von Airline-Catering-Lösungen und Verpflegungsdienstleistungen für Fluggesellschaften, sowohl während des Fluges an über 200 Flughäfen als auch in Flughäfen-Lounges.

Unser Unternehmen bedient jährlich mehr als 700 Millionen Passagiere in über 60 Ländern, verteilt auf allen Kontinenten.

A F Q R S

GFN GmbH

Branche: Geförderte Weiterbildung, Umschulung, Bildungsträger



Herbert Michaelis
herbert.michaelis@gfn.de
www.gfn.de

Die GFN GmbH begleitet als Bildungsanbieter mit IT-Spezialisierung deutschlandweit Menschen bei ihrer Weiterbildung und beruflichen Neuorientierung. Der Schwerpunkt des 1997 gegründeten Unternehmens liegt auf marktorientierten IT-Umschulungen und -Weiterbildungen für Arbeitsuchende sowie für förderfähige Beschäftigte. Auch bedarfsorientierte Coachings mit individuellen Schwerpunkten werden angeboten.

Kooperationen mit führenden Herstellern der Softwarebranche und international anerkannte Zertifizierungen, unter anderem von Microsoft, SAP und PRINCE2, gewährleisten ein hochwertiges, am fachlichen und technologischen Fortschritt orientiertes Schulungsangebot. Der trainergeleitete Präsenz- und Online-Unterricht findet bundesweit an über 350 Trainingscentern und Kooperationsstandorten sowie ortsunabhängig im virtuellen Klassenzimmer statt.

E F P Q R S W

Ausstellerverzeichnis

- A Auszubildende
- E Existenzgründer
- F Fachkräfte / Spezialisten
- P Praktikanten

- Q Quereinsteiger
- R Rückkehrer / Wiedereinsteiger
- S Studierende
- W Weiterbildende

Grone-Bildungszentren Hessen gGmbH



Branche: Berufliche Aus- und Weiterbildung

www.grone.de

Grone-Bildungszentren Hessen gGmbH bietet arbeitsmarktorientierte Qualifizierung und Beratung unter Einbezug innovativer und zertifizierter Methoden und Instrumente. Mit uns auf der Überholspur in Ihre berufliche Zukunft.

Produktinformationen und alle Stellenangebote unter www.grone.de

A F W

hasenkamp



Branche: Spedition, Logistikdienstleistung

Alexander Gries

www.hasenkamp-karriere.com

Der besondere Logistikjob! Wir verbinden bei hasenkamp Tradition mit Innovation in der Logistik. Mit uns bewegen Sie echte Werte: Seit unserer Gründung im Jahr 1903 haben wir uns auf Projektlogistik und die Lagerung von besonders hochwertigen und sensiblen Gütern spezialisiert.

A F Q R

Horbach Wirtschaftsberatung



Branche: Finanzberatung

André Wippich

andre.wippich@horbach.de

www.horbach.de/andre-wippich.html

Die Horbach Wirtschaftsberatung unterstützt Akademiker und anspruchsvolle Privatkunden bei der individuellen Finanz- und Karriereplanung. Mit maßgeschneiderten Konzepten in den Bereichen Vermögensaufbau, Absicherung und Vorsorge begleiten wir unsere Kunden langfristig und partnerschaftlich. Lernen Sie uns am Karrieretag persönlich kennen.

P Q S

INQUA Coaching GmbH & Co. KG



Branche: Karriere-Coaching

info@inqua-institut.de

www.inqua-institut.de

Das INQUA-Institut ist seit 1997 Anbieter hochwertiger und zertifizierter Karriere-Coachings. Mittlerweile ist das Institut mit ca. 120 Coaches und speziell ausgebildeten Analyst:innen deutschlandweit an über 35 Standorten vertreten. Klient:innen sind Akademiker:innen sowie Fach- und Führungskräfte aus verschiedenen Branchen und Karrierestufen. Das Jobcoaching ist finanzierbar durch einen AVGS (Aktivierungs- und Vermittlungsgutschein der Arbeitsagentur oder des Jobcenters), den BFD oder nach der REHA sowie als Outplacement-Coaching durch den aktuellen Arbeitgeber. Für Privatkunden ist das Coaching steuerlich absetzbar.

E F P Q R S W

Interessenvertretung 50Plus e.V.

Branche: Verbände, Verein



Hermann-Josef Kracht

kracht@iv50plus.de

www.iv50plus.de

Unser Ziel ist es, die Stimme der Lebenskenner (Menschen über 50 Jahre) zu sein und sich für deren Interessen einzusetzen. Der jetzige Arbeitsmarkt stellt die Lebenskenner vor eine größere Herausforderung. Wir zeigen den Lebenskennern einen Weg auf, wie sie zu einem neuen Job kommen können.

Wenn Sie uns an unserem Stand sprechen möchten, können Sie uns gerne auch Ihre Bewerbungsunterlagen vorab mailen an: kracht@iv50plus.de. Ein besonderes Angebot haben wir für alle Ukrainer/innen, die einen Arbeitsplatz suchen. An unserem Stand erhalten Sie die entsprechenden Informationen. Wir freuen uns auf Sie!

Наша мета - бути голосом людей, які мають життєвий досвід (особи старше 50 років) та відстоювати їхні інтереси. Сучасний ринок праці ставить перед ними великі виклики. Ми показуємо людям із життєвим досвідом шлях до отримання нової роботи. Якщо Ви хочете поспілкуватися з нами біля нашого стенду, Ви можете заздалегідь надіслати нам свої документи за такою електронною адресою: kracht@iv50plus.de.

Особливу пропозицію ми маємо для всіх українців та українок, які шукають роботу. На нашому стенді Ви отримаєте відповідну інформацію. Будемо раді вас бачити!

F Q R W

Justizvollzug Hessen



Branche: Justizvollzug, öffentlicher Dienst

Jobinfo@HBWS.Justiz.Hessen.de
karriere.justiz.hessen.de

Berufe im Justizvollzug.

Der hessische Justizvollzug bietet eine Vielzahl attraktiver und interessanter Berufe. Auf der Homepage www.justizvollzughessen.de können Sie sich über die verschiedenen Berufsbilder und Karrieremöglichkeiten informieren.

A F Q S

Lindner Bautechnik GmbH

Branche: Bau, Isolierung, Brandschutz



Brigitte Fiala, André Hofmann
Brigitte.Fiala@Lindner-Group.com
Andre.Hofmann@Lindner-Group.com
www.lindner-group.com/de/ueber-uns/firmenstruktur/lindner-bautechnik-gmbh-deutschland

Die Lindner Bautechnik GmbH - ehemals Lindner Isoliertechnik GmbH - leistet heute Wärme- und Kälte-dämmungen sowie Schall- und Brandschutz für nahezu alle Anwendungsbereiche und Projektgrößen. Umweltschutz und Sicherheit stehen bei allen Projekten im Vordergrund, so auch bei der Ausführung von tiefgreifenden Schadstoffsanierungen.

A F

Karriere-Institut



Branche: Coaching, Seminare

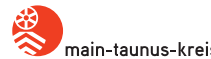
www.daskarriereinstitut.de

Das Karriere-Institut fördert und unterstützt in allen karriere- und persönlichkeitsrelevanten Fragen. Egal, ob Sie Student sind, bereits erste Berufserfahrung gesammelt haben oder langjähriger Mitarbeiter sind.

A F P Q S W

Main-Taunus-Kreis

Branche: Öffentlicher Dienst



Recruiting Team
bewerbung@mtk.org
www.mtk.org/jobs

Der Main-Taunus-Kreis ist ein dienstleistungsorientierter und moderner Arbeitgeber mit über 1.700 Beschäftigten inmitten der Rhein-Main-Region. Ob frisch von der Schule, nach dem Studium oder aber aus dem Beruf heraus, die Verwaltung des Main-Taunus-Kreises bietet für unterschiedliche Berufsbilder und Tätigkeitsbereiche viele attraktive Einstiegs- und Karrierechancen.

A F P Q R S W

Kawasaki Gas Turbine Europe GmbH



Branche: Maschinenbau

Clara Zafar
bewerbung@kge-gmbh.com
www.kawasaki-gasturbine.de

Kawasaki Gas Turbine Europe GmbH mit Sitz in Bad Homburg bietet leistungsstarke, zuverlässige und wasserstofffähige Gasturbinenlösungen für eine effiziente und zukunftssichere Energieerzeugung. Das Unternehmen betreut den gesamten Anlagenlebenszyklus: von Planung über Installation bis Wartung. Damit unterstützen wir Europas Übergang zu klimaneutralen Energietechnologien.

F Q R S W

medatixx

Branche: Software und IT-Dienstleistungen



Damit die Praxis läuft.

Personalservice
recruiting@medatixx.de
karriere.medatixx.de

Lassen Sie uns Teil Ihrer Erfolgsgeschichte sein und arbeiten Sie mit uns an der Digitalisierung der Gesundheitsversorgung! medatixx bietet, als ein führender Anbieter von Praxissoftware und IT-Dienstleistungen, abwechslungsreiche und sichere Jobs in der deutschen Health-IT-Branche.

A F Q R S

KID - Karriere Institut Deutschland



Branche: Coaching, Selbstständigkeit, Persönlichkeitsentwicklung, Sales & Consulting

Simon Rock
info@karriere-institut.com
karriere-institut.com

Du möchtest Deine Stärken optimal einsetzen? Das KID - Karriere Institut Deutschland setzt auf Dich! Mit einer individuellen Persönlichkeitsanalyse und gezieltem Coaching zeigen wir Dir, wie Du Deine Potenziale voll ausschöpfen und Deine Karriere aktiv vorantreiben kannst.

E P Q S

MLP Finanzberatung SE

Branche: Finanzdienstleistung



Maximilian Thomin
maximilian.thomin@mlp.de
mlp.de

Die MLP Finanzberatung SE ist ein Finanzdienstleistungsunternehmen mit mehr als 2.000 Beraterinnen und Beratern an rund 90 Standorten in Deutschland. Das Unternehmen begleitet Privatkundinnen und Privatkunden sowie weitere Zielgruppen in Karriere- und Finanzfragen und berät unter anderem zu Altersvorsorge, Vermögen, Absicherung, Finanzierung und Banking.

F P S

Ausstellerverzeichnis

- A Auszubildende
- E Existenzgründer
- F Fachkräfte / Spezialisten
- P Praktikanten

- Q Quereinsteiger
- R Rückkehrer / Wiedereinsteiger
- S Studierende
- W Weiterbildende

noris network AG

Branche: IT-Branche

noris network

noris Hiring Team
jobs@noris.de
www.noris.de/karriere/jobs

Bei der noris network AG brennen wir für smarte, nachhaltige und verlässliche IT. Über 600 Mitarbeitende realisieren täglich leistungsstarke Services in den Bereichen Cloud, Datacenter, Network & Security sowie Managed Applications – betrieben auf zertifizierter Infrastruktur in eigenen Hochsicherheitsrechenzentren.

Seit 1993 wachsen wir kontinuierlich und zählen heute zu Deutschlands führenden IT-Dienstleistern. Unser Erfolgsrezept: Teamgeist, Vielfalt und gemeinsame Werte für die digitale Zukunft. Neugierig geworden? Dann schau auf unserer Karrierewebsite vorbei – wir freuen uns auf Deine Bewerbung!

A F Q R S W

Otto Building Technologies GmbH

Branche: Gebäudetechnik



Marina Althaus
karriere.otto@engie.com
www.ottoindustries.com/de/karriere/ottos-als-arbeitgeber

Jeden Tag stellen sich unsere 900 Mitarbeiter:innen mit Leidenschaft und Herz der Aufgabe, durch innovative Strategien und Lösungen für gebäudetechnische Anlagensysteme die Klimaneutralität voranzutreiben. Einst als Ein-Mann-Handwerksbetrieb gegründet, blicken wir heute auf eine über 50-jährige Erfolgsgeschichte zurück. Seit 2019 sind wir Teil der ENGIE Deutschland und mit einem ganzheitlichen Angebot einer der größten gebäudetechnischen Anlagenbauer Deutschlands. Bei Otto erwarten Sie nicht nur ein zukunftssicherer Job, sondern vor allem auch Spaß an der Lösung spannender Herausforderungen geprägt durch ein wertschätzendes Miteinander!

A F P

Personalforum Inklusion: Personal.Fachkräfte.Diversity.



Branche: Soziales, Dienstleistung
info@personalforum-inklusion.de
www.personalforum-inklusion.de

DIE ARBEITSWELT SOLL INKLUSIVER WERDEN! Die Akteure des Personalforums „Personal. Fachkräfte. Diversity“ engagieren sich bereits seit 2017 für mehr Inklusion in Ausbildung & Beruf. Die Kooperation der Stadt Frankfurt, der IHK Frankfurt am Main, der Lust auf besser Leben gGmbH und des Netzwerk Inklusion Deutschland e.V. unterstützt Unternehmen sowie Betroffene mit weiteren Informationen und ist mit einem Stand und Gebärdendolmetscherinnen vor Ort.

REWE Lieferservice



Branche: E-Commerce

jobs-lieferservice@rewe-group.com
www.rewe-lieferservice.jobs

Der REWE Lieferservice gehört zur REWE Group und verbindet die Sicherheit eines großen Unternehmens mit dem Spirit eines Teams, das anpackt und zusammenhält. Wir bringen den Wocheneinkauf direkt vor die Haustür, zuverlässig, freundlich und jeden Tag mit vollem Einsatz. Egal ob auf der Straße, im Lager oder in der Führung arbeiten bei uns Menschen, die sich aufeinander verlassen können. Mit unbefristeten Verträgen, planbaren Schichten, fairer Bezahlung und echten Entwicklungsmöglichkeiten schaffen wir ein Arbeitsumfeld, das passt. Wichtig sind uns Teamgeist, Respekt und die Freude daran, gemeinsam einen Service möglich zu machen, auf den sich viele Menschen jeden Tag verlassen.

F Q R S

Ruby Group



Branche: Hotellerie

jobs@ruby-hotels.com
www.ruby-hotels.com/en/career#jobs

Du bist gerne unterwegs, fühlst dich in der Welt zuhause und suchst einen Arbeitsplatz, wo du so sein kannst wie du bist, um richtig durchzustarten? Ruby Hotels bietet dir mit 21 bestehenden Hotels, 8 Workspaces und 18 weiteren Projekten in der Pipeline in ganz Europa Chancen und Möglichkeiten auf eine spannende Karriere. Egal, ob du als Barkeeper Cocktail-Träume erfüllst, mit deiner Kreativität für das gewisse Etwas sorgst oder ein Profi bist, wenn es um Planung und die Magie hinter den Kulissen geht – bei Ruby findet jeder seinen Platz. Komm zu uns und schreibe deine eigene Geschichte im Rubyverse – „make it your own story“.

F Q R S W

Branche: Bahninfrastruktur

Karriere@spitzke.com
spitzke.com

Wir schaffen Verbindungen. Als Systemlieferant für die Bahnen. Kompetent, wirtschaftlich, termintreu – als eines der leistungs- und wettbewerbsstärksten Bahninfrastrukturunternehmen realisiert die Unternehmensgruppe SPITZKE den Neubau, die Revitalisierung und die Instandhaltung von Bahnanlagen aller Streckenklassen, Bahnhöfen sowie Eisenbahnbrücken. Komplettiert wird das SPITZKE-Leistungsspektrum durch unsere eigene Fertigung. So produzieren und liefern wir u. a. Gleis- und Weichenschwellen aus Spannbeton sowie Schleuderbetonmaste, bahntypische Stahlmaste aller Art inklusive Zubehör sowie individuellen Stahlbau.

Für dieses Portfolio engagieren sich rund 2.900 kompetente Mitarbeitende in Deutschland und Europa. Gemeinsam setzen wir die Kundenwünsche erfolgreich um.

A F P Q R S W

St. Elisabethen Krankenhaus Frankfurt

Branche: Gesundheits- und Krankenhauswesen

ramo.mustafi@artemed.de
www.elisabethen-krankenhaus-frankfurt.de

Das St. Elisabethen Krankenhaus Frankfurt ist ein fester Bestandteil der stationären Versorgung in Frankfurt und der Rhein-Main-Region. Als Akutkrankenhaus verbinden wir Notfallversorgung, medizinische Spezialisierung und interdisziplinäre Zusammenarbeit unter einem Dach. Mehr als 500 Mitarbeitende begleiten Patientinnen und Patienten täglich auf ihrem Weg zur Genesung. Sie arbeiten in Pflege, Therapie und Funktionsdiensten, im ärztlichen Dienst sowie in Management, Verwaltung, IT oder Haustechnik. Unterschiedliche Berufsgruppen greifen hier ineinander und tragen gemeinsam die Verantwortung für eine verlässliche Versorgung.

Sie möchten in einem Team arbeiten, das Verantwortung übernimmt und Zusammenarbeit auf Augenhöhe lebt? Sie verstehen das Krankenhaus als zentralen Akteur einer der wichtigsten und zugleich dynamischsten Branchen unserer Gesellschaft? Dann sind Sie bei uns richtig. Als Teil der Artemed Klinikgruppe bietet das „Eli“ engagierten Fachkräften die Möglichkeit, sich von Beginn an einzubringen. Mit fachlicher Kompetenz, persönlicher Haltung und dem gemeinsamen Ziel, eine verlässliche und patientenorientierte Versorgung sicherzustellen.

A F P Q R S W

Statistisches Bundesamt (Destatis)

Branche: Öffentlicher Dienst

Karriere@destatis.de
www.destatis.de/karriere

Fakten liefern. Demokratie sichern. Mit dir.

Das Statistische Bundesamt an den Standorten Wiesbaden, Bonn und Berlin ist die erste Anlaufstelle für amtliche Daten zu Gesellschaft, Wirtschaft, Umwelt und Staat. Wir erheben, analysieren und veröffentlichen neutrale, objektive und fachlich unabhängige Statistiken.

Diese Zahlen sind die Basis für demokratische, faktenbasierte Entscheidungsprozesse.

A F P Q R S

Branche: Zustell- und Abholgroßhandel

Maria Diehl
recruiting@transgourmet.de
www.transgourmet.de/karriere/
stellenangebote

Die Transgourmet Deutschland bündelt die operativen Aktivitäten im Zustell- und Abholgroßhandel in Deutschland, Polen und Rumänien. Die Marke fasst die operativen Vertriebslinien Transgourmet, Selgros, Transgourmet Cash & Carry und Transgourmet Seafood zusammen. Die Transgourmet Deutschland GmbH & Co. OHG beschäftigt rund 10.000 Mitarbeiter:innen und hat ihren Hauptsitz in Riedstadt. Wir freuen uns immer, wenn wir Menschen finden, die den entscheidenden Wesenszug mit uns teilen: Handeln. Gerne mit Genuss.

A F P Q R S

Vias GmbH

Branche: SPNV

karriereportal@rath-gruppe.eu
www.vias-online.de

Die VIAS ist Teil der RATH Gruppe und seit vielen Jahren im regionalen Schienenpersonennahverkehr in Hessen, Rheinland-Pfalz und Nordrhein-Westfalen aktiv. Mit fünf Verkehrsnetzen stehen wir für zuverlässige und nachhaltige Mobilität und bieten vielfältige Einsatzmöglichkeiten im Betrieb, in der Werkstatt und in der Verwaltung. Als Unternehmen im Bahnsektor gehören wir zu einer besonders stabilen und zukunftssicheren Branche und bieten damit langfristige berufliche Perspektiven. Wir suchen engagierte Mitarbeitende, die unsere Teams verstärken, ob als Triebfahrzeugführer, gerne auch im Quereinstieg, als Kundenbetreuer im Zug oder in der technischen Instandhaltung, etwa mit einer Ausbildung als Mechaniker, Elektriker oder Mechaniker. Bei uns findest du ein Umfeld, das fachliche Entwicklung fördert und echte Karrierechancen im Bahnsektor eröffnet. Starte jetzt deine Karriere bei der VIAS und bewirb dich.

F Q R

Vonovia SE

Branche: Immobilien, Handwerk

bewerbung@vonovia.de
www.vonovia.com/karriere/deine-karriere

Als Teil des Wohnungsunternehmens Vonovia SE sorgen wir mit rund 4.000 Mitarbeiter:innen des Technischen Services an 47 Standorten in ganz Deutschland dafür, dass in unseren Wohngebäuden alles fachgerecht instandgehalten wird. Ob Installationen, Reparaturen, Wartungen, Instandsetzungen oder Renovierungen – unser starkes Team von Handwerker:innen kümmert sich darum, dass sich unsere Mieter:innen in ihrem Zuhause sicher und gut aufgehoben fühlen.

Damit das klappt, kümmerst du dich zusammen mit deinen Kolleginnen und Kollegen um die Sanitär- und Heizungsanlagen für mehr als 540.000 Wohnungen. Das ist eine besonders wichtige Aufgabe, weil sich unsere über eine Million Mieter:innen Tag für Tag auf fließendes Wasser und warme Räume verlassen. Du arbeitest wohnortnah in einem Team, in dem Respekt und Zusammenhalt wirklich zählen. Du lernst jeden Tag dazu und entwickelst dich fachlich weiter. Komm ins Team Vonovia. V.ROCK IT.

A F Q

Vortragsbereich 1

In diesem Bereich erwarten Sie praxisbezogene Vorträge zu allen wichtigen Themen rund um Lebenslauf, Bewerbung, Vorstellungsgespräch, Selbstmanagement und Karriereplanung. Unsere Experten geben Ihnen wertvolle Einblicke aus erster Hand – kostenlos und ohne Voranmeldung.



11:30 Uhr

Ein Happy End gibt's nur in Hollywood – im echten Leben bekommst du, wofür du kämpfst und wofür du verhandelst

Florian Wey
L&W CONSOLIDATION GmbH



12:00 Uhr

Dein perfekter Auftritt: So gewinnst du im Vorstellungsgespräch!

Lorin Nüßle
KID-KARRIERE INSTITUT DEUTSCHLAND GmbH



12:30 Uhr

Interviews erfolgreich führen

Jutta Platen
TASys GmbH



13:00 Uhr

Wie du in 6 Schritten den beruflichen Neustart schaffst – und deine Familie dabei nicht zu kurz kommt

Christiane Scheid
Dornröschen Karriereberatung GmbH



13:30 Uhr

Dein Personal Branding – mit Klarheit zum Erfolg!

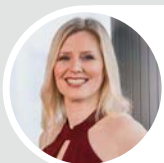
Dr. Christiane Reutel
Dr. Christiane Reutel | Coaching für MINT-Fachkräfte



14:00 Uhr

TRAUMBeruf ist MACHbar. Was erfüllt MICH beruflich wirklich?

Ingrid Kern
INGRID KERN KOMPETENZ COACHING



14:30 Uhr

Sprich für dich, nicht gegen dich – Die Macht der Worte im Vorstellungsgespräch

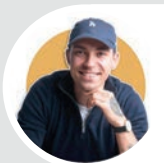
Julia Ritter
Ritter Coaching & Consulting



15:00 Uhr

Love Meets Business – Liebe das, was du tust: Wie du den richtigen Job findest und Unternehmen die richtigen Talente gewinnen

Viktoria Orosz
MultiSystemische® Strategieberatung



15:30 Uhr

Der Karrierekompass: die 6 Kriterien des Traumjobs

Alexander Schorsch
Karrierekompass Akademie

Vortragsbereich 2



11:00 Uhr

Berufliche Neuorientierung und wie sie gelingt

Gilbert Hartsch
INQUA-Institut für Coaching



11:30 Uhr

Wichtige KI-Insights für die Bewerbung

Martin Koch
mainfinanzcoach



12:00 Uhr

Neue Chancen auf dem Arbeitsmarkt für Jung und Alt!

Christian Noga
Interessenvertretung 50Plus e.V.



12:30 Uhr

LinkedIn als Karrieresprungbrett

Salome Meuser
PNT Consult & Training GmbH



13:00 Uhr

Bereit für neue Chancen? Entdecken Sie mit uns „mein NOW“ & „NEW PLAN“

Roman Haffner
Bundesagentur für Arbeit



13:30 Uhr

Selbstpräsentation mit Profil - Vom ersten Eindruck zum Jobangebot

Monika Schäfer
Ganzheitliches Coaching für Leben, Karriere und Berufung



14:00 Uhr

Jobsuche ist ein Spiel - Lerne die Regeln. Gewinne den Job

Jamil Assadi
Improfy GmbH



14:30 Uhr

Mentale Stärke als Karriere-Booster

Cornelia Möcke
Cornelia Möcke | Coaching



15:00 Uhr

Netzwerke - Scheu überwinden und mit Mut nutzen

Vanessa Roos
Vanessa Roos Coaching



15:30 Uhr

Your Career in Germany - Navigating the German Job Market

Nevena Paesler

Workshops

Ohne Anmeldung. Bitte spätestens 5 Minuten vor Beginn im Workshop-Bereich efinden. Nachzügler können nicht mehr eingelassen werden.

Interaktive Workshops rund um das Thema Bewerbung – kompakt, praxisnah und bis zu 90 Minuten lang. Einfach vorbeikommen, mitarbeiten und neue Impulse mitnehmen – ganz ohne Anmeldung.



Referent: David Setka

11:00 – 12:30 Uhr

Sag's so, dass's ankommt – Kommunikationstraining für deinen Berufsstart



Referent: Florian Wey

13:00 – 14:30 Uhr

Verhandlungs- und Kompetenz-Grundkurs: Stärke deine Fähigkeiten, setze dich durch – und hol dir, was dir zusteht



Referent: Gilbert Hartsch

15:00 – 16:30 Uhr

Was passt wirklich zu mir? Finde deinen beruflichen Weg über deine Werte

20-minütiger Bewerbungs-Check

Lassen Sie im Bereich Bewerbungs-Check Ihre Bewerbungsunterlagen von einem Profi individuell prüfen und optimieren. Zur Teilnahme müssen Sie einen Termin vereinbaren. Die Terminvergabe erfolgt während des Karrieretags am Messestand „Bewerbungs-Check“.



Improfy

Jamil Assadi

E-Mail: j.assadi@improfy.de

www.improfy.de

Schwerpunktt Themen

Berufliche Orientierung, Vorstellungsgesprächstraining



Dagmara Bemben

E-Mail: dbemben77@gmail.com

www.db-pb.com

Schwerpunktt Themen

Karrierecoaching, Gründungscoaching, Führungskräftecoaching

**INTERESSEN
VERTRETUNG 50+**

E-Mail: kracht@iv50plus.de

www.iv50plus.de



ä g e r
roland jäger consulting
bewerbung · personal · entwicklung

Roland Jäger

E-Mail: dialog@jaeger-personal.com

www.einfach-bewerben.team

Schwerpunktt Themen

Erfolgreiches Anschreiben, Struktur im Lebenslauf, Persönliche Vorbereitung von Bewerbungsgesprächen, Gesprächsführung und Kommunikation, Marketing im Bewerbungsprozess

20-minütiger Bewerbungs-Check

Lassen Sie im Bereich Bewerbungs-Check Ihre Bewerbungsunterlagen von einem Profi individuell prüfen und optimieren. Zur Teilnahme müssen Sie einen Termin vereinbaren. Die Terminvergabe erfolgt während des Karrieretags am Messestand „Bewerbungs-Check“.



E-Mail: info@daskarriereinstitut.de
www.daskarriereinstitut.de



mainfinanzcoach

Martin Koch
E-Mail: m.koch@3p-ag.de
www.mainfinanzcoach.de

Schwerpunktthemen
Bewerbungsunterlagen-Check, Gehaltsverhandlung, kritische Fragen im Vorstellungsgespräch, Strategie, Bewerbung & KI



Ronja Liebig
E-Mail: ronja.liebig@pnt.de
www.pnt.de

Schwerpunktthemen
Persönlichkeitsentwicklung, Karriereplanung, CV & Bewerbungsunterlagen, Orientierung und Neuorientierung, Perspektivwechsel, Stärken sichtbar machen



Sabrina Micheel
E-Mail: s.micheel@improfy.de
www.improfy.de

Schwerpunktthemen
Berufliche Orientierung, Vorstellungsgesprächstraining



Renée Eve Seehof
E-Mail: info@inqua-institut.de
www.inqua-institut.de

Schwerpunktthemen
Berufliche (Neu-)Orientierung, Veränderungs- und Übergangssituationen, Workshops speziell für Frauen



Maria Werner
E-Mail: maria.werner@nordstern-akademie.de
www.nordstern-akademie.de

Schwerpunktthemen
Coaching für Migrant:innen, Joborientierung, Integration in den Arbeitsmarkt von ausländischen Fachkräften, CV-Check, Stabilisierung im Job



Florian Wey
E-Mail: florian.vey@lwconsolid.de
www.lwconsolid.de

Schwerpunktthemen
Individuelle Karriereberatung, Persönlichkeitsanalysen & Profiling, Bewerbungscoaching, Selbstpräsentation & Personal Branding, Verhandlungskompetenz & Selbstwert, Karriereplanung & Zukunftskompetenzen, Mentale Stärke & Mindset-Arbeit



Brigitte Zentgraf
E-Mail: info@inqua-institut.de
www.inqua-institut.de

Schwerpunktthemen
Karriere-Coaching, berufliche (Neu-)Orientierung, Personal- und Organisationsentwicklung, Veränderungsmanagement, Team- & Einzelcoachings

20-minütige Beratung - Coaching-Zone

In der 20-minütigen Einzelberatung bieten wir Ihnen die Möglichkeit, Antworten auf Ihre Fragen zu erhalten, die für Sie persönlich relevant sind. Zur Teilnahme müssen Sie einen Termin vereinbaren. Die Terminvergabe erfolgt während des Karrieretags am Messestand „Coaching-Zone“.



Dirk Aßmann-Staudt

E-Mail: info@inqua-institut.de
www.inqua-institut.de

Schwerpunktt Themen

Karriere-Coaching, berufliche Neuorientierung, Karriereentwicklung, Führung und Organisationsgestaltung



Diane Hedderich

E-Mail: info@inqua-institut.de
www.inqua-institut.de

Schwerpunktt Themen

Karriere-Coaching, berufliche Orientierung, Ziel- und Entscheidungsfindung, Sinn- und Wertekrisen, Coaching von Führungskräften und hochbegabten Erwachsenen



KI|D

Karriere Institut
Deutschland

E-Mail: info@karriere-institut.com
www.karriere-institut.com



Ingrid Kern

E-Mail: deincoach@ingrid-kern.de
www.ingrid-kern.de

Schwerpunktt Themen

TRAUMBeruf ist MACHbar. Was will ICH wirklich?, Begleitung in beruflichen Veränderungsphasen, Kompetenz-Coaching, Systemische Aufstellungen



Derek Klumpe

E-Mail: hallo@fifty-forward.de
www.fifty-forward.de

Schwerpunktt Themen

Mentoring, Coaching für beruflichen Neuanfang ab 50



Cornelia Möcke

E-Mail: info@cornelia-moecke.com
www.cornelia-moecke.com

Schwerpunktt Themen

Mentale Stärke im Beruf, Selbstvertrauen & Auftrittskompetenz, Umgang mit Selbstzweifeln und Perfektionismus, Authentisch bewerben & überzeugen, Klarheit in Veränderungsphasen



Lorin Nüßle

E-Mail: lorin.nuessle@horbach.de
www.karriere-institut.com

Schwerpunktt Themen

Berufliche Neuorientierung, Berufliches Spielfeld beim Einstieg, Stärken - und Schwächenanalyse, Finanzielle Tipps zum Berufseinstieg, Wie Persönlichkeit Karriere macht



Viktoria Orosz

E-Mail: coaching@viktoria-orosz.de
www.viktoria-orosz.de

Schwerpunktt Themen

Strategisches Sparring für Führungskräfte in Veränderung. Für alle, die ihren nächsten beruflichen Schritt mit Klarheit, Haltung und Sinn gestalten wollen – und sich dabei endlich wieder wertgeschätzt fühlen möchten. Love Meets Business – weil der richtige Job nicht nur passt, sondern dich als Mensch anerkennt.

20-minütige Beratung - Coaching-Zone

In der 20-minütigen Einzelberatung bieten wir Ihnen die Möglichkeit, Antworten auf Ihre Fragen zu erhalten, die für Sie persönlich relevant sind. Zur Teilnahme müssen Sie einen Termin vereinbaren. Die Terminvergabe erfolgt während des Karrieretags am Messestand „Coaching-Zone“.



NEVENA PAESLER

Nevena Paesler

E-Mail: coaching@nevenapaesler.de
www.nevenapaesler.de

Schwerpunktthemen

Career Support and Sparring Partner for Internationals, German Business Culture Orientation, Professional Networking, Building Support System, Career Shifting



TASys
Training · Ausbildung · Systeme

Jutta Platen

E-Mail: jutta.platen@tasysgmbh.de
www.avgs-coaching-gutschein.de/berufliche-einzelcoachings

Schwerpunktthemen

Berufliches Einzelcoaching, Jobcoaching, Systemisches Coaching, Outplacement Beratung, Existenzgründungsberatung



DR. CHRISTIANE REUTEL

Dr. Christiane Reutel

E-Mail: kontakt@drchristianereutel.de
www.drchristianereutel.de

Schwerpunktthemen

Coaching für MINT-Fachkräfte: Klarheit bei beruflicher Neuausrichtung/Neuorientierung, ganzheitliche Persönlichkeitsentwicklung



Vanessa Roos
COACHING

Vanessa Roos

E-Mail: info@vanessar Roos-coaching.de
www.vanessar Roos-coaching.de

Schwerpunktthemen

Karriere Coaching, Berufsfindung, Interviewvorbereitung, mentale Gesundheit & positive Psychologie am Arbeitsplatz



Monika Schäfer
Ganzheitliches Coaching

Monika Schäfer

E-Mail: info@monika-schaefer.eu
www.monika-schaefer.eu

Schwerpunktthemen

Karrierecoaching, Führungskräftecoaching, berufliche Neuorientierung, Bewerbungscoaching, Persönlichkeitsentwicklung



Dornröschen
KARRIEREBERATUNG

Christiane Scheid

E-Mail: christiane@dornroeschen-karriere.de
www.dornroeschen-karriere.de

Schwerpunktthemen

Bewerbungs- und Karrierecoaching für Frauen und Mütter, Gründungscoaching, Mentale Gesundheit



ALEXANDER SCHORSCH

Alexander Schorsch

E-Mail: mail@alexanderschorsch.com
www.alexanderschorsch.com

Schwerpunktthemen

Berufliche Neuorientierung, KI im Bewerbungsprozess, Bewerbungsstrategien, Gehaltsverhandlung

20-minütige Beratung - Coaching-Zone



DAVID SETKA
Impact durch Kommunikation

David Setka

E-Mail: speaker@davidsetka.com
www.davidsetka.com

Schwerpunktthemen

Selbstbewusste, zielführende Sprache mit Vorgesetzten, mit Kommunikation Vertrauen im Unternehmen gewinnen, Wie mit Unsicherheiten & neuen Situation souverän umgehen, Wie kann man Feedback verstehen, um daraus zu lernen und zu wachsen?



Lebensfreude
MILLIONÄRIN
THE HAPPY WAY TO SUCCESS

Julia Ritter

E-Mail: julia@lebensfreudemillionaerin.com
www.lebensfreudemillionaerin.com

Schwerpunktthemen

Klarheit & berufliche Neuorientierung, IKIGAI & Wertarbeit, Selbstbewusstsein & Potenzialentfaltung, Mentoring für Selbstständigkeit & Leadership, Strategisches Business Sparring für ambitionierte Frauen & Führungspersönlichkeiten

BBQ



Ich ~~solte~~, ~~würde~~, ~~könnte~~,
will, kann, werde neue
Karrierewege gehen.

Hierfür bieten wir dir:

Umschulungen & Weiterbildungen

Coachings & Bewerbungstraining

Sprachkurse

100%
Förderung



bbq.de

Foto: Krakenimages.com, Vadim Pastuh - stock.adobe.com





Für alle die

RICHTIGE WAHL