

Messeprogramm

CCH Congress Center Hamburg

Karrieretag

Hamburg



Top-Aussteller



Medienpartner



karriere
tag.org
HAMBURG





Inhalt

Hallenplan	Seite 4
Ausstellerverzeichnis	Seite 10
Vorträge	Seite 16
Workshops	Seite 17
Bewerbungs-Check	Seite 18
Coaching-Zone	Seite 20

Herzlich willkommen zum Karrieretag Hamburg!

Daniela Luesgens
Team Karrieretag



Saskia Thurm
Team Karrieretag



Auf dem Karrieretag begegnen sich qualifizierte Bewerber und Arbeitgeber aus der Region auf Augenhöhe. Recruiting und Bewerben ist hier ganz einfach – und vor allem persönlich. In Hamburg präsentieren sich heute rund 40 Top-Unternehmen und stellen sich und alle Vakanzen sowie Karrieremöglichkeiten vor.

Nutzen Sie das attraktive Rahmenprogramm für Besucher: Individuelle Bewerbungs-Checks, Karriere-Coachings und Vorträge von erfahrenen Experten warten auf Sie – alles komplett kostenfrei!

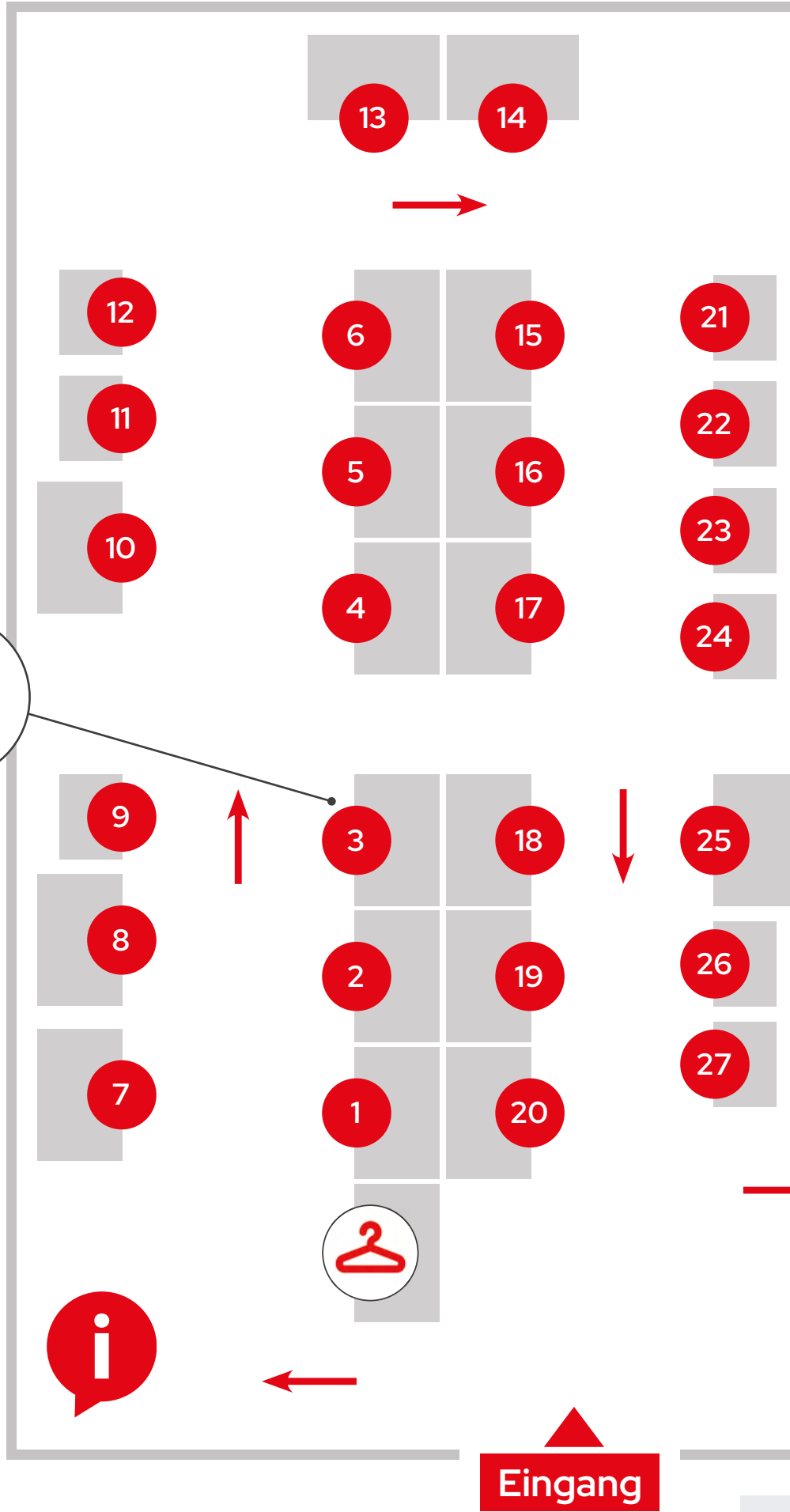
Wir wünschen allen Besuchern und Arbeitgebern einen erfolgreichen Tag mit vielen spannenden Gesprächen!

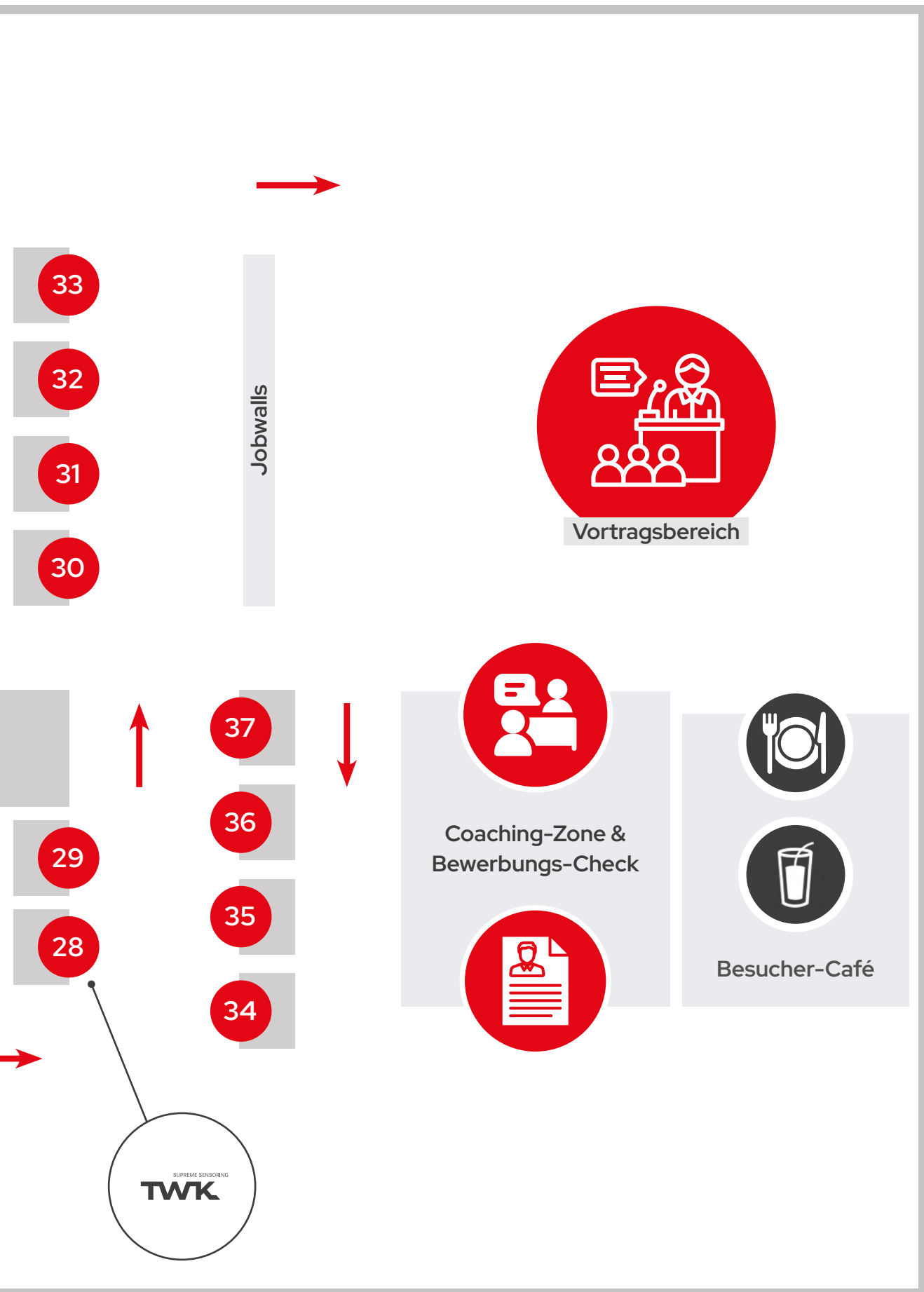
Ihr Team des Karrieretags Hamburg
29.4.2026



Hallenplan

Karrieretag Hamburg





Workshops im Foyer



1	Lidl Vertriebs GmbH & Co. KG	21	sil soziales & innovation gGmbH
2	MLP	22	REWE Lieferservice
3	ALDI SE & Co. KG	23	ALTEN GmbH
4	BBQ - Baumann Bildung und Qualifizierung GmbH	24	CBW GmbH
5	F&W Fördern & Wohnen AöR	25	Vodafone
6	Motel One GmbH	26	Action Deutschland
7	Indaver / AVG	27	Hanse College EBA GmbH
8	Fichtner GmbH & Co. KG	28	TWK
9	Interessenvertretung 50Plus e.V.	29	Verband Druck und Medien Akademie Nord-West e.V.
10	Zoll	30	W.H.S.B. Weiterbildung Hamburg Service und Beratung gGmbH
11	PBVI GmbH	31	campushunter
12	CHECK24	32	INQUA-Institut für Coaching
13	Staatliches Baumanagement Niedersachsen	33	KID Karriere Institut Deutschland
14	Bundespolizei	34	Hamburger Training & Consulting oHG
15	Jobcenter team.arbeit.hamburg	35	Coolblue
16	F. REYHER Nachfg. GmbH & Co. KG	36	HSL Akademie GmbH
17	Accelleron Germany GmbH	37	mv4you
18	Brunel GmbH		
19	Bezirksämter der Freien und Hansestadt Hamburg		
20	Witzenmann GmbH		

Aussteller – alphabetisch



17	Accelleron Germany GmbH	9	Interessenvertretung 50Plus e.V.
26	Action Deutschland	15	Jobcenter team.arbeit.hamburg
3	ALDI SE & Co. KG	33	KID Karriere Institut Deutschland
23	ALTEN GmbH	1	Lidl Vertriebs GmbH & Co. KG
4	BBQ - Baumann Bildung und Qualifizierung GmbH	2	MLP
19	Bezirksämter der Freien und Hansestadt Hamburg	6	Motel One GmbH
18	Brunel GmbH	37	mv4you
14	Bundespolizei	11	PBVI GmbH
31	campushunter	22	REWE Lieferservice
24	CBW GmbH	21	si! soziales & innovation gGmbH
12	CHECK24	13	Staatliches Baumanagement Niedersachsen
35	Coolblue	28	TWK
5	F&W Fördern & Wohnen AöR	29	Verband Druck und Medien Akademie Nord-West e.V.
16	F. REYHER Nachfg. GmbH & Co. KG	25	Vodafone
8	Fichtner GmbH & Co. KG	30	W.H.S.B. Weiterbildung Hamburg Service und Beratung gGmbH
34	Hamburger Training & Consulting oHG	20	Witzenmann GmbH
27	Hanse College EBA GmbH	10	Zoll
36	HSL Akademie GmbH		
7	Indaver / AVG		
32	INQUA-Institut für Coaching		



Herzlich willkommen beim Karrieretag!

Damit Ihr Besuch zum vollen Erfolg wird, haben wir für Sie einige nützliche Tipps zusammengefasst:

- **Nutzen Sie den Hallenplan:** Im Messeprogramm finden Sie den Hallenplan mit allen Ausstellern in alphabetischer und numerischer Sortierung.
- **Ausstellerverzeichnis:** Im Ausstellerverzeichnis finden Sie u.a. die Bewerber-Zielgruppen, die vom jeweiligen Unternehmen bevorzugt gesucht werden, z.B. [A] für Auszubildende oder [F] für Fachkräfte. Auch der Verweis auf die Branche, in der das Unternehmen tätig ist, könnte für Sie nützlich sein.
- **Bewerbungs-Check und Coaching-Zone – alles völlig kostenlos:** Unsere erfahrenen Experten überprüfen Ihre Bewerbungsunterlagen und beraten Sie in einem Kurz-Coaching! Im Hallenplan sind die Positionen dieser Bereiche markiert. Dort finden Sie auch eine/n Mitarbeiter/in vom Karrieretag, bei der/dem Sie Ihren 20-Minuten-Slot reservieren können.
- **Vortragsbereich:** Auch den Ort und die Startzeiten der kostenlosen Vorträge finden Sie im Messeprogramm. Sie benötigen keine Reservierung für die Teilnahme.
- **Laufrichtung:** Wir empfehlen Ihnen, sich entlang der markierten Laufrichtung zu bewegen. Das stellt sicher, dass Sie keinen Aussteller übersehen, und verhindert Stau auf den Gängen. Achten Sie daher immer auf die am Boden angebrachten Richtungspfeile.
- **Sie sind der Star! Bedenken Sie:** Unsere Aussteller sind nur wegen Ihnen hier. Also nur keine falsche Bescheidenheit – sprechen Sie einfach alle Unternehmen an, die Ihnen interessant erscheinen!



Welcome to Career Day!

To make your visit a complete success, we have compiled some useful tips for you:

- **Use the hall plan:** You will find the hall plan with all exhibitors listed in alphabetical and numerical order in this brochure.
- **Exhibitor directory:** In the exhibitor directory, you will find, among other things, the target applicant groups that are preferred by each company, for example, [A] for apprentices or [F] for skilled workers. The reference to the industry in which the company operates might also be useful to you.
- **Application check and coaching zone – all completely free:** Our experts will review your application documents and advise you in a short coaching session! The locations of these areas are marked on the hall plan. There you will also find a Karrieretag staff member with whom you can reserve your 20-minute slot.
- **Lecture area:** You will also find the start times of the free lectures in this program booklet. You do not need a reservation to participate.
- **Direction of movement:** We recommend that you move along the marked direction of movement. This ensures that you do not overlook any exhibitors and prevents congestion in the aisles. Therefore, always pay attention to the direction arrows on the floor.
- **You are the star!** Remember: Our exhibitors are here because of you. So, no false modesty – just approach any company that seems interesting to you!

Ihr Team vom Karrieretag vor Ort Your team from Career Day on site

Sprechen Sie uns gerne an / Please feel free to contact us



Saskia Thurm



Lea Folkens



Kathleen Massierer



Chantal
Akallich-Schledz



Noch mehr Infos gibt's auf
www.karrieretag.org/hamburg

Hilfreiche Helferlein: KI für die Bewerbung nutzen

Künstliche Intelligenz eröffnet Bewerberinnen und Bewerbern zahlreiche neue Möglichkeiten – von der effizienten Stellensuche über die gezielte Optimierung von Bewerbungsunterlagen bis hin zur individuellen Karriereplanung. Auch bei der Vorbereitung Ihres Messebesuchs leistet Ihnen KI wertvolle Dienste.

Ein wichtiger Hinweis vorab: Am Ende entscheidet immer ein Mensch in einem persönlichen Gespräch über Ihre Einstellung. Lassen Sie die KI daher kein unrealistisches „Wunsch-Ich“ generieren, sondern nutzen Sie die Tools, um Ihre echten Stärken herauszuarbeiten, Ihre Unterlagen zu perfektionieren und sich optimal auf ein Vorstellungsgespräch vorzubereiten.

Recherche der Aussteller

Gute Vorbereitung ist alles: Wollen Sie mit einem potenziellen Arbeitgeber auf der Messe sprechen, so machen Sie sich auf der Website des Unternehmens vorab mit dessen Produkten, Standorten, seiner Branche, seiner Geschichte und Philosophie vertraut. Zusätzlich können Sie eine KI bitten, Ihnen die wichtigsten Informationen zum Aussteller übersichtlich zusammenzufassen.

Erarbeitung von gezielten Fragen

Bitte Sie die KI, aus Ihrer Perspektive typische Fragen an das jeweilige Unternehmen zu generieren. Beispiel: „Ich interessiere mich für eine Position als XYZ bei der Musterfirma Maier. Welche Fragen sollte ich den Personalern auf der Messe stellen, um herauszufinden, ob das Unternehmen zu mir passt?“ So erhalten Sie maßgeschneiderte Leitfragen, mit denen Sie Ihr Interesse und Fachwissen signalisieren. Ein gut vorformulierter Leitfaden (z. B. in Stichpunkten oder als Dialog) nimmt Ihnen mögliche Hemmungen, ein Gespräch zu beginnen.

Elevator Pitch

Ein „Elevator Pitch“ beschreibt eine ca. 30-sekündige Selbstpräsentation, die Ihrem Gegenüber einen perfekten ersten Eindruck vermittelt, wer Sie sind und was Sie für den Job qualifiziert. Füttern Sie die KI mit Infos zu Ihrem beruflichen Hintergrund, Ihren Stärken und Zielen. Sie wird Ihnen einen Vorschlag liefern, den Sie anpassen und einüben können. Achten Sie darauf, dass Ihre Persönlichkeit und Ihre authentische Stimme erkennbar bleiben.

Unterstützung bei Lebenslauf und Anschreiben

Übermitteln Sie der KI Basisinformationen (z. B. Qualifikationen, Berufserfahrung, gewünschte Position), damit sie Entwürfe für Anschreiben, Lebensläufe oder Profilbeschreibungen erstellt. Verlassen Sie sich allerdings nicht blindlings auf ein KI-Tool, sondern kontrollieren Sie immer die Ergebnisse.

Werkzeuge wie chatgpt.com oder gemini.google.com können Ihnen auch helfen, wichtige Begriffe aus einer Stellenanzeige zu extrahieren, damit Sie diese in Ihrem Lebenslauf oder im Anschreiben unterbringen.

Stil- und Grammatikprüfung

Recruiter legen großen Wert auf fehlerfreie Bewerbungsunterlagen. Nutzen Sie ChatGPT & Co. für eine umfassende Rechtschreib- und Stilkorrektur. Die KI erkennt auch Schachtelsätze oder zu komplexe Satzstrukturen und gibt Empfehlungen, Ihre Texte klarer und verständlicher zu formulieren. Achten Sie im Endergebnis immer darauf, dass die Formulierungen zu Ihnen und zur ausgeschriebenen Position passen.

Vorbereitung auf Vorstellungsgespräche

Nutzen Sie die KI als Coach für das Job-Interview! Einige Apps (auch ChatGPT) können typische Fragen generieren, die in Ihrem Berufsbereich oft gestellt werden. Sie schlagen Beispielantworten vor und geben sogar direktes Feedback auf Ihre Antworten. Ein Prompt dazu könnte lauten: „Stell Dir vor, Du bist der Recruiter eines Unternehmens in der XYZ-Branche und führst mit mir ein Vorstellungsgespräch für die Position eines POSITIONSTITEL. Welche Fragen würdest Du mir stellen?“

KI-Analyse für Skills und Weiterbildung

Basierend auf Ihrem Lebenslauf und den aktuellen Anforderungen einer konkreten Stellenausschreibung kann eine KI aufzeigen, welche Fähigkeiten Ihnen noch fehlen und wo Sie sich weiterbilden sollten. So investieren Sie gezielt in Ihre persönliche und berufliche Entwicklung.

Ausstellerverzeichnis

A Auszubildende
E Existenzgründer
F Fachkräfte / Spezialisten
P Praktikanten

Q Quereinsteiger
R Rückkehrer / Wiedereinsteiger
S Studierende
W Weiterbildende

Accelleron Germany GmbH

Branche: Technologie & Service

Acce/eron

Timo Gegenheimer
hr-germany@acceleron-industries.com
acceleron.com

Accelleron ist der Technologie- und Marktführer bei der Herstellung und Instandhaltung von Turboladern, Einspritzdüsen und vielen digitalen Lösungen, die rund um den Globus in vielen Bereichen auf Schiffen, in Kraftwerken, bei Diesellokomotiven und großen Geländefahrzeugen eingesetzt werden. In Deutschland ist Accelleron in Hamburg, Mannheim und Dortmund vertreten.

A F P Q R S W

Action Deutschland GmbH

Branche: Einzelhandel

///ACTION

de.action.jobs

Action ist einer der am schnellsten wachsenden Non-Food-Discount-er in Europa. Das 1993 in den Niederlanden gegründete Unternehmen betreibt über 3.000 Filialen in 15 verschiedenen Ländern. Bei Action sind 80.000 Menschen aus 159 Nationen beschäftigt. Actions Versprechen: Kleine Preise. Große Freude.

A F R S

ALDI SE & Co. KG



Branche: Lebensmitteleinzelhandel

see-bewerbung@aldi-nord.de
www.aldi-nord.de/karriere

Die Unternehmensgruppe ALDI Nord ist einer der führenden Lebensmitteleinzelhändler. Mit einer Tradition von über 110 Jahren steht ALDI für die Erfindung des Discount-Prinzips. Unsere Mission ist es, Menschen überall und jederzeit mit dem zu versorgen, was sie für ihr tägliches Leben brauchen: qualitative Produkte zum niedrigen Preis – einfach und schnell. Dazu gehört auch, das Einkaufen für unsere Kundinnen und Kunden so einfach wie möglich zu machen. Dafür geben wir jeden Tag unser Bestes und erfinden uns immer wieder neu. Vereintes Talent und Engagement – das ist die Power, mit der wir Erfolgsgeschichte schreiben. Europaweit in 8 Ländern mit rund 5.400 Filialen und rund 88.000 Mitarbeiterinnen und Mitarbeitern.

A F Q S

ALTEN GmbH



Branche: Engineering- & IT-Dienstleistungen

Anastasia DVORNIKOV
hsm@alten.com
www.alten-germany.de

Die ALTEN GmbH ist ein deutsches Tochterunternehmen der international renommierten ALTEN Group, die einer der führenden Ingenieurdienstleister weltweit ist. Ob Automobil-, Luft- & Raumfahrt-, Energie- oder Medizintechnik, ob Chemie-, Telekommunikations-, Halbleiterindustrie oder IT-Sicherheit: Unsere namhaften Kunden holen uns ins Boot, um richtungweisende Produkte und Lösungen unter Dach und Fach zu bringen.

F S

BBQ - Baumann Bildung und Qualifizierung GmbH

BBQ

Branche: Weiterbildung, Umschulung, Coaching, Sprachkurse

www.bbq.de/bildungsmesse

DEINE ZUKUNFT IST UNSERE MISSION

Gemeinsam entfalten wir dein Potenzial – mit Coaching, Umschulungen oder Weiterbildungen.

F Q R W

Bezirksämter der Freien und Hansestadt Hamburg



Branche: Öffentlicher Dienst

www.karriere.hamburg/arbeitgeberin/jobs-nah-an-den-menschen

Die Freie und Hansestadt Hamburg ist in sieben Bezirke eingeteilt. In den sieben Bezirksämtern arbeiten Menschen für Menschen und gestalten maßgeblich das Lebensumfeld im Bezirk. Hier bewältigen Sozialpädagoginnen und Sozialpädagogen, Architektinnen und Architekten, Ärztinnen und Ärzte und viele weitere Berufsgruppen ein breites Spektrum an Beratungs- und Gestaltungsaufgaben – von der Familienhilfe über die Bauprüfung bis hin zum Standesamt.

A F Q

Branche: Ingenieurdienstleistungen



livemarketing@brunel.net
www.brunel.net/de-de

Die richtigen Menschen mit den passenden Aufgaben zusammenzubringen – das ist unser Antrieb. Connecting Specialists to Pioneering Projects bedeutet: Wir sind die Brücke zur Karriere, der Schlüssel zum Traumprojekt und ein wichtiger Treiber für innovative technologische Entwicklungen. Mit einem globalen, leistungsstarken Netzwerk aus qualifizierten und erfahrenen Spezialistinnen und Spezialisten unterstützen wir bei der Umsetzung wegweisender Projekte im Engineering und in der IT. Weltweit bieten wir mit über 11.000 Fachkräften an mehr als 120 Standorten in 45 Ländern erstklassige Projektlösungen in Form von Arbeitnehmerüberlassung sowie Dienst- und Werkverträgen beim Kunden oder inhouse bei Brunel.

F S

Bundespolizei

Branche: Polizei



eb.bad.bramstedt@polizei.bund.de
www.komm-zur-bundespolizei.de

Die vielfältigen Einsatzbereiche der Bundespolizei: Grenzpolizeiliche und bahnpolizeiliche Aufgaben, Luftsicherheit, Bundesbereitschaftspolizei, Internationale Aufgaben, Kriminalitätsbekämpfung, Bundespolizei Flugdienst, Schutz von Bundesorganen, Bundespolizei See, Spezialeinheit GSG 9. Gib deiner Zukunft eine neue Richtung. Die Bundespolizei bietet dir eine gute Ausbildung, eine spannende Aufgabe und vielfältige Karrierechancen.

A S

campushunter

Branche: Verlag



Heike Groß
heikegross@campushunter.de
www.campushunter.de

Welcher Arbeitgeber für Sie der Richtige sein kann, erfahren Sie bei uns am Stand oder auf unserem Online Portal. Eine aktuelle regionale Ausgabe des Karrieremagazins campushunter dürfen Sie sich gerne abholen. Gute Laune ist dank unserer poppigen Postkarten auch garantiert. Schauen Sie gerne vorbei!

P S

Branche: Bildung



Manuel Große
m.grosse@cbw-hamburg.de
www.cbw-weiterbildung.de

Die CBW College Berufliche Weiterbildung GmbH ist ein zertifizierter Bildungsträger mit Standorten in Köln sowie Hamburg, Berlin, Frankfurt und München. Wir unterstützen Erwachsene dabei, sich beruflich neu zu orientieren oder ihre bestehenden Fähigkeiten gezielt weiterzuentwickeln. Unser Schwerpunkt liegt auf Umschulungen und Weiterbildungen in den Bereichen IT und kaufmännische Berufe. Dazu zählen unter anderem Qualifizierungen zum Fachinformatiker in verschiedenen Fachrichtungen sowie kaufmännische Umschulungen, ergänzt durch praxisnahe Weiterbildungen wie Finanz- und Lohnbuchhaltung oder Online-Marketing. Alle Maßnahmen sind nach AZAV zertifiziert und können über Bildungsgutscheine zu 100 % gefördert werden.

Ergänzend bieten wir AVGS-geförderte Angebote an. Dazu gehören Sprachkurse, beispielsweise Deutsch auf den Niveaustufen B2 und C1 mit Vorbereitung auf anerkannte Zertifikate, sowie individuelle Einzelcoachings. Diese unterstützen bei der beruflichen Orientierung, im Bewerbungsprozess und bei der nachhaltigen Integration in den Arbeitsmarkt. Wir legen großen Wert auf strukturierte Lernkonzepte, qualifizierte Trainer und eine persönliche Begleitung während der gesamten Qualifizierung. Ziel ist es, Teilnehmende praxisnah auf den Arbeitsmarkt vorzubereiten und ihnen langfristige berufliche Perspektiven zu eröffnen.

Q R W

CHECK24

Branche: E-Commerce



Nina Beuel
personalmarketing_versicherungen@check24.de
jobs.check24.de/de

CHECK24 ist Deutschlands führendes Vergleichsportal und eines der erfolgreichsten Tech-Unternehmen des Landes – unabhängig, innovationsgetrieben und bis heute gründergeführt. Über 20 Millionen Kund*innen vertrauen uns bereits bei wichtigen Entscheidungen rund um Finanzen, Versicherungen, Energie, Reisen und mehr. Doch wir sind längst mehr als nur ein Vergleichsportal: Mit eigenen Produkten, Apps und Services gestalten wir die digitale Zukunft – schnell, datengetrieben und immer im Sinne unserer Kund*innen. Wir suchen Menschen mit Drive, Mut und dem Willen, Großes zu bewegen. CHECK24 ist für alle, die gestalten wollen. Nicht irgendwann. Sondern jetzt!

F P Q S

Coolblue

Branche: Elektronik



Recruitment Team
bewerben@coolblue.de
www.coolblue.de/jobs

Wir sind Coolblue, ein erfolgreiches E-Commerce Unternehmen aus den Niederlanden. Wir bieten alles von Smartphones, Laptops bis Waschmaschinen und Zubehör. Dabei liegt unser Fokus immer auf höchster Kundenzufriedenheit. Wir tun alles für ein Lächeln.

F Q R S

Ausstellerverzeichnis

- A Auszubildende
- E Existenzgründer
- F Fachkräfte / Spezialisten
- P Praktikanten

- Q Quereinsteiger
- R Rückkehrer / Wiedereinsteiger
- S Studierende
- W Weiterbildende

F&W Fördern & Wohnen AÖR



Branche: Sozialunternehmen der Freien und Hansestadt Hamburg

Christine Süßer
christine.suesser@foerdernundwohnen.de
www.foerdernundwohnen.de

Fördern & Wohnen ist ein Sozialunternehmen der Freien und Hansestadt Hamburg mit 2.000 Mitarbeitenden und über 200 Standorten. Von der Not-Unterkunft bis zur Wohnung mit Assistenz: In unseren 6 Arbeitsfeldern sind wir da für Wohnungslose und Geflüchtete, Menschen mit psychischen Erkrankungen und Behinderungen. Für Menschen, die es auf dem Wohnungsmarkt besonders schwer haben, schaffen wir Wohnungen.

F

Hamburger Training & Consulting oHG



Branche: Bildungsanbieter

Lukas Hilberink
lukas.hilberink@hamburger-training.de
www.hamburger-training.de

Karriere-Booster: Weiterbildung statt Jobsuche! In unseren Fach-Akademien bieten wir praxisnahe Workshops für Azubis, Young Talents und Führungskräfte sowie IHK-Aufstiegsfortbildungen an. In unseren zwei Schulungszentren in Schleswig-Holstein und Hamburg ermöglichen wir interaktives und modernes Lernen, was durch neuste Technik ergänzt wird. Besuche uns am Stand oder unsere Website und erfahre, wie du mit der richtigen Weiterbildung deine Karriere aufs nächste Level hebst!

A F S W

F. REYHER Nchfg. GmbH & Co. KG



Branche: Handel

Jeanne Hennes
Jeanne.Hennes@reyher.de
www.reyher-karriere.de

Seit mehr als 130 Jahren steht der Name REYHER für höchste Qualität und Versorgungssicherheit. Heute sind wir eines der führenden Handelsunternehmen für Verbindungselemente und Befestigungstechnik in Europa. Aus unserem hochmodernen Logistiklager mitten in Hamburg-Altona beliefern wir rund 12.000 Kunden weltweit mit hochwertigen C-Artikeln aller Art. Ob in der Beschaffung, in der Anwendung oder bei speziellen Bedarfen: Wir bieten einen zuverlässigen und effizienten Rundumservice mit viel Expertise, Liebe zum Detail und Leidenschaft für sichere Verbindungen.

Darauf sind wir stolz, das treibt uns an. Und gemeinsam möchten wir diese Tradition in die Zukunft tragen. Bereit, mit uns die nächsten Kapitel unserer Erfolgsgeschichte zu schreiben?

A F Q R S

Hanse College EBA GmbH



Branche: Bildung

info@hanse-college.de
www.hanse-college.de/weiterbildungen

Das Hanse College ist ein zertifizierter Bildungsträger in Hamburg und bietet praxisorientierte Weiterbildungen für Fach- und Führungskräfte in zentralen Bereichen wie Management, Wirtschaft und IT. Mit erfahrenen Dozenten, flexiblen Lernmodellen und anerkannten Abschlüssen – darunter IHK-Qualifikationen – unterstützt das Hanse College gezielt die berufliche Entwicklung seiner Teilnehmer. Individuelle Beratung und maßgeschneiderte Programme machen es zum starken Partner für Karriere und Unternehmenserfolg.

F Q R W

Fichtner GmbH & Co. KG



Branche: Energie- & Wasserversorgung & Entsorgung, Elektrotechnik & Optik, Bergbau- & Metallindustrie, Baugewerbe & Baustoffhandel

Ellison Stasch
jobs@fichtner.de
www.fichtner.de

Wir suchen Menschen mit Energie! Werde Teil eines Ingenieur- und Beratungsunternehmens mit einer über 100-jährigen Erfolgsgeschichte. In der Fichtner-Gruppe erwartest Dich eine einzigartige Kombination aus langfristig orientiertem Familienunternehmen gepaart mit Vielfalt, Dynamik und gelebten flachen Hierarchien.

F P S

HSL Akademie GmbH



Branche: Logistik

bewerbung@hsl-akademie.de
hsl-akademie.de

Die HSL Akademie GmbH bietet Umschulungen und Weiterbildungen in verschiedenen Bereichen der Eisenbahn an. Unser Dozenten-Team verfügt über jahrelange Erfahrung im Eisenbahnbetrieb. Regelmäßige Fortbildungen und die Fachkompetenz unserer Trainer garantieren eine fundierte und praxisnahe Vermittlung der Lerninhalte.

Q W

Indaver Deutschland GmbH



Branche: Chemische Industrie

Eva Groß
eva.gross@indaver.com
indaver.com/de/careers/our-vacancies/vacancies-germany

Indaver ist führend auf dem Gebiet der nachhaltigen Abfallwirtschaft und ist sowohl für die Industrie als auch für die Behörden ein zuverlässiger Partner für ökologisch und wirtschaftlich verantwortungsvolles Abfallmanagement. Mehr als 2.000 engagierte Kolleginnen und Kollegen arbeiten europaweit daran, die Abfallwirtschaft sicher, effizient und zukunftsfähig zu gestalten.

A F P Q R S W

INQUA Coaching GmbH & Co. KG



Branche: Karriere-Coaching

info@inqua-institut.de
www.inqua-institut.de

Das INQUA-Institut ist seit 1997 Anbieter hochwertiger und zertifizierter Karriere-Coachings. Mittlerweile ist das Institut mit ca. 120 Coaches und speziell ausgebildeten Analyst:innen deutschlandweit an über 35 Standorten vertreten. Klient:innen sind Akademiker:innen sowie Fach- und Führungskräfte aus verschiedenen Branchen und Karrierestufen. Das Jobcoaching ist **finanzierbar durch einen AVGS** (Aktivierungs- und Vermittlungsgutschein der Arbeitsagentur oder des Jobcenters), den BFD oder nach der REHA sowie als Outplacement-Coaching durch den aktuellen Arbeitgeber. Für Privatkunden ist das Coaching steuerlich absetzbar.

E F P Q R S W

Interessenvertretung 50Plus e.V.



Branche: Verbände, Verein

Hermann-Josef Kracht
kracht@iv50plus.de
www.iv50plus.de

Unser Ziel ist es, die Stimme der Lebenskenner (Menschen über 50 Jahre) zu sein und sich für deren Interessen einzusetzen. Der jetzige Arbeitsmarkt stellt die Lebenskenner vor eine größere Herausforderung. Wir zeigen den Lebenskennern einen Weg auf, wie sie zu einem neuen Job kommen können.

Wenn Sie uns an unserem Stand sprechen möchten, können Sie uns gerne auch Ihre Bewerbungsunterlagen vorab mailen an: kracht@iv50plus.de. Ein besonderes Angebot haben wir für alle Ukrainer/innen, die einen Arbeitsplatz suchen. An unserem Stand erhalten Sie die entsprechenden Informationen. Wir freuen uns auf Sie!

Наша мета - бути голосом людей, які мають життєвий досвід (особи старше 50 років) та відстоювати їхні інтереси. Сучасний ринок праці ставить перед ними великі виклики. Ми показуємо людям із життєвим досвідом шлях до отримання нової роботи. Якщо Ви хочете поспілкуватися з нами біля нашого стенду, Ви можете заздалегідь надіслати нам свої документи за такою електронною адресою: kracht@iv50plus.de.

Особливу пропозицію ми маємо для всіх українців та українок, які шукають роботу. На нашому стенді Ви отримаєте відповідну інформацію. Будемо раді вас бачити!

F Q R W

Jobcenter team.arbeit.hamburg



Branche: Verwaltungsbereich öffentlicher Dienst

Sarah Smith
team-arbeit-hamburg.karriere@jobcenter-ge.de
team-arbeit-hamburg.de/stellenangebote

Jobcenter team.arbeit.hamburg ist eine gemeinsame Einrichtung der Bundesagentur für Arbeit und der Freien Hansestadt Hamburg (FHH) mit dem Auftrag, die Eingliederung von Leistungsberechtigten in Arbeit zu fördern und deren Grundsicherung sicherzustellen. Wir bei Jobcenter team.arbeit.hamburg unterstützen Hamburger:innen darin, ein Leben zu führen, welches der Würde des Menschen entspricht.

A F Q R S

Karriere-Institut



Branche: Coaching, Seminare

www.daskarriereinstitut.de

Das Karriere-Institut fördert und unterstützt in allen karriere- und persönlichkeitsrelevanten Fragen. Egal, ob Sie Student sind, bereits erste Berufserfahrung gesammelt haben oder langjähriger Mitarbeiter sind.

A F P Q S W

KID - Karriere Institut Deutschland



Branche: Coaching, Selbstständigkeit, Persönlichkeitsentwicklung, Sales & Consulting

Simon Rock
info@karriere-institut.com
karriere-institut.com

Du möchtest Deine Stärken optimal einsetzen? Das KID – Karriere Institut Deutschland setzt auf Dich! Mit einer individuellen Persönlichkeitsanalyse und gezieltem Coaching zeigen wir Dir, wie Du Deine Potenziale voll ausschöpfen und Deine Karriere aktiv vorantreiben kannst.

E P Q S

Lidl Vertriebs-GmbH & Co. KG



Branche: Lebensmitteleinzelhandel

www.jobs.lidl.de

Du bist vom Handel begeistert und arbeitest gerne im Team? Dann könnte ein Job bei uns im Verkauf genau das Richtige für dich sein. Dich erwarten nicht nur abwechslungsreiche Aufgaben mit täglich neuen Herausforderungen. Lidl bietet dir auch gute Möglichkeiten, dich beruflich weiterzuentwickeln. Das hilft dir, in höhere Positionen mit mehr Verantwortung aufzusteigen. Du entscheidest, welcher Weg für dich der richtige ist.

A F Q R S

Ausstellerverzeichnis

A Auszubildende
E Existenzgründer
F Fachkräfte / Spezialisten
P Praktikanten

Q Quereinsteiger
R Rückkehrer / Wiedereinsteiger
S Studierende
W Weiterbildende

MLP Finanzberatung SE

Branche: Finanzbranche



Artur Niss
artur.niss@mlp.de
mlp.de

Seit mehr als 50 Jahren unterstützt MLP Privat- und Firmenkunden sowie institutionelle Investoren dabei, die richtigen Entscheidungen in allen Finanzfragen zu treffen. Was 1971 als Geschäftsidee in einer Heidelberger Studentenkneipe begann, ist heute ein umfassender Finanzdienstleister mit rund 2.300 Mitarbeiterinnen und Mitarbeitern sowie mehr als 2.000 Beraterinnen und Beratern.

Unabhängigkeit als Unternehmen sowie Breite und Transparenz bei den vermittelten Lösungsangeboten der Produktpartner sind wesentliche Voraussetzungen, um als Dienstleister in einer Finanzwelt mit einer schier unüberschaubaren Anzahl an Möglichkeiten die Kunden passgenau beraten zu können.

F P S

Motel One

Branche: Hotellerie



Antonia Wiezer
onecareer.hamburg@motel-one.com
jobs.motel-one.com

CHOOSE THE ONE. AT MOTEL ONE.

Entdecke deine Möglichkeiten bei Motel One & The Cloud One und verändere mit uns die Hotelwelt ein Stück zum Besseren.

A F P Q R S

mv4you | Mein Jobportal.

Branche: Dienstleistung



Janet Hospodarz
hospodarz@mv4you.de
www.mv4you.de

mv4you | Mein Jobportal.

Ihre Jobplattform für Mecklenburg-Vorpommern!

Wir verbinden Fachkräfte mit den besten Arbeitgebern aus Mecklenburg-Vorpommern – branchenübergreifend und persönlich. Entdecken Sie spannende Karrieremöglichkeiten in einer der schönsten Regionen Deutschlands und profitieren Sie von unserem starken Netzwerk. Starten Sie jetzt mit uns in Ihre berufliche Zukunft!

A F P Q R S

PBVI Planung | Bauüberwachung | Vermessung für Infrastruktur GmbH



Branche: Ingenieurdienstleistungen für Verkehrsinfrastruktur

Lea Schmidt
bewerbung@pbvi.de
www.pbvi.de/karriere

Infrastruktur ist das Rückgrat unserer Mobilität – und wir sorgen dafür, dass sie funktioniert. Als unabhängige Ingenieurgesellschaft mit Hauptsitz in Berlin und Projekten in ganz Deutschland planen, vermessen und überwachen wir komplexe Bauvorhaben und Bauprozesse. Du hast Lust, die Mobilität der Zukunft aktiv mitzugestalten? Wir vereinen langjährige Erfahrung mit frischem Denken. Hier ist dein Umfeld, in dem Karriere und Familie keine Gegensätze sind.

A F R S

REWE Lieferservice



Branche: E-Commerce

jobs-lieferservice@rewe-group.com
www.rewe-lieferservice.jobs

Der REWE Lieferservice gehört zur REWE Group und verbindet die Sicherheit eines großen Unternehmens mit dem Spirit eines Teams, das anpackt und zusammenhält. Wir bringen den Wocheneinkauf direkt vor die Haustür, zuverlässig, freundlich und jeden Tag mit vollem Einsatz. Egal ob auf der Straße, im Lager oder in der Führung arbeiten bei uns Menschen, die sich aufeinander verlassen können. Mit unbefristeten Verträgen, planbaren Schichten, fairer Bezahlung und echten Entwicklungsmöglichkeiten schaffen wir ein Arbeitsumfeld, das passt. Wichtig sind uns Teamgeist, Respekt und die Freude daran, gemeinsam einen Service möglich zu machen, auf den sich viele Menschen jeden Tag verlassen.

F Q R S

si! soziales & innovation gGmbH

Branche: Fort- und Weiterbildung



Daniel Behrens
ausbildung.si@sbb-si.de
www.socialacademy.de

Die SocialAcademy ist das Fortbildungsinstitut der si! soziales & innovation gGmbH – ein Unternehmen der Stiftung Berufliche Bildung. Das Unternehmen versteht sich als modernes Weiterbildungszentrum für die Entwicklung von Zukunftskompetenzen im sozialen und psychologischen Feld.

Q R W

Branche: Baubranche, Öffentlicher Dienst



personal@nbl.niedersachsen.de
www.nbl.niedersachsen.de/karriere

Wir sind ein Arbeitgeber, der Ihnen zukunftssichere, familienfreundliche und wohnortnahe Arbeitsplätze bietet. Bei uns sind Sie mit anspruchsvollen und vielseitigen Aufgaben betraut. Denn wir planen und realisieren Baumaßnahmen des Landes und des Bundes auf höchstem Qualitätsniveau – vom Labor- und Justizgebäude über Gebäude der Bundeswehr bis hin zu anspruchsvollen Ingenieurbauten.

A F R S

TWK

Branche: Sensorik



Alina Rogoj-Rappold, Christine Bartelt
karriere@twk.de
www.twk.de

Gestalte mit uns die Zukunft der Sensorik! Wir bei TWK entwickeln kundenspezifische Sensoren für den Anlagen- und Maschinenbau – mit über 60 Jahren Erfahrung und einem klaren Anspruch: funktionale Sicherheit für Mensch und Maschine. In einem wachsenden Markt setzen wir auf modernste Technologien und höchste Qualität, die über 150 engagierte Kolleg*innen möglich machen. Werde eine*r von ihnen!

A F R

Verband Druck- und Medien Akademie Nord-West e. V.

Branche: Druck- und Medienbranche



Michael Becker
bildung@vdmnw.de
www.vdmnw.de/info-center/azubi-und-praktikumsboerse

Wir machen Ausbildung erlebbar! Wir unterstützen Nachwuchstalente mit praxisnahen Seminaren rund um Mediengestaltung, Drucktechnik und digitale Tools. Unsere Trainer kommen aus der Praxis, unsere Angebote sind zertifiziert – und wir bieten flexible Lernformate für euren erfolgreichen Start in die Medienwelt.

A

Vodafone GmbH

Branche: Fachhandel für Telekommunikation



www.vodafone.de/direktvertrieb/partneragenturen.html
www.vodafone.de/media/downloads/pdf/partner-werden-bei-vodafone.pdf

Gemeinsam zum Erfolg!
 Mit einer Vodafone-Partneragentur wirst du dein:e eigene:r Chef:in – aber bist nie allein. Wir begleiten dich von der ersten Idee bis zur erfolgreichen Eröffnung und darüber hinaus. #SelbstständigAberNichtAllein

E F Q R S W

Branche: Weiterbildungsberatung



beratung@weiterbildung-hamburg.de
www.weiterbildung-hamburg.de

Weiterbildung Hamburg Service und Beratung gGmbH (W.H.S.B.) berät zu beruflicher Weiterbildung und betreibt im Auftrag der Stadt Hamburg ein Bildungsportal. In der Kursdatenbank WISY werden Angebote der beruflichen, sprachlichen und politischen Weiterbildung dargestellt. Über unser Weiterbildungstelefon, 040 280846-66, können während unserer Öffnungszeiten Beratungstermine vereinbart werden.

E F P Q R W

Witzenmann GmbH

Branche: Metallindustrie



jobs.witzenmann.com

„Managing flexibility“ ist Anspruch und Vision der Witzenmann-Gruppe. 1885 begründete der Pforzheimer Schmuckwarenfabrikant Heinrich Witzenmann mit der Erfindung des Metallschlauchs eine völlig neue Industriebranche. Heute, mehr als 130 Jahre danach, ist die Witzenmann-Gruppe der weltweit führende Experte für sicheres Leiten von Medien und Energie für Mobilität und Industrie und zuverlässiger Entwicklungspartner für Kunden unterschiedlichster Branchen. Bis heute im Besitz der Gründerfamilie, steht Witzenmann für eine langfristig orientierte, nachhaltige Entwicklung und eine besondere Unternehmenskultur, in der Wertschätzung, Vertrauen und Innovationsgeist unverzichtbar sind.

A F P S

Zoll

Branche: Öffentliche Verwaltung



www.zoll-karriere.de

Beim Zoll kannst du zwischen drei Karrierewegen wählen: Die Ausbildung für den mittleren Dienst, das duale Studium für den gehobenen Dienst oder das duale Studium der Verwaltungsinformatik. Jeder dieser Wege ermöglicht dir den Einstieg in einen verantwortungsvollen und wichtigen Beruf. Denn als Zöllnerin oder Zöllner leistest du einen wichtigen Beitrag zum Schutz der Bevölkerung, Wirtschaft und Umwelt.

A S

Vortragsbereich

In diesem Bereich erwarten Sie praxisbezogene Vorträge zu allen wichtigen Themen rund um Lebenslauf, Bewerbung, Vorstellungsgespräch, Selbstmanagement und Karriereplanung. Unsere Experten geben Ihnen wertvolle Einblicke aus erster Hand – kostenlos und ohne Voranmeldung.



10:30 Uhr

Deine berufliche Zukunft: „Zufall oder Plan“ - Der Umsetzungs-Dreiklang

Wolfgang Nestler
Mittelstands Manufaktur



11:00 Uhr

Bewerben mit WOW-Effekt – So gehen Unterlagen, die endlich Einladungen auslösen

Merve Yalcin
mehrwertsein



11:30 Uhr

Dein perfekter Auftritt: So gewinnst du im Vorstellungsgespräch!

Lorin Nüßle
KID-KARRIERE INSTITUT DEUTSCHLAND GmbH



12:00 Uhr

Neue Chancen auf dem Arbeitsmarkt für Jung und Alt!

Wolfgang Nestler
Interessenvertretung 50Plus e.V.



12:30 Uhr

Ein Happy End gibt's nur in Hollywood – im echten Leben bekommst du, wofür du kämpfst und wofür du verhandelst

Florian Wey
L&W CONSOLIDATION GmbH



13:00 Uhr

Finde den Job, der wirklich zu dir passt!

Karolin Stix
New Work Life Design



13:30 Uhr

Berufliche Neuorientierung und wie sie gelingt

Johannes Gramß
INQUA-Institut für Coaching



14:00 Uhr

Generationenmanagement in der Arbeitswelt – Gemeinsam stark im Zeitalter der KI

Prof. Dr. Jens Eschenbächer
Speaking und Coaching

Vortragsbereich



14:30 Uhr

Sprich für dich, nicht gegen dich – Die Macht der Worte im Vorstellungsgespräch

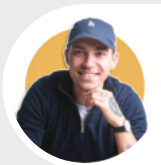
Julia Ritter
Ritter Coaching & Consulting



15:00 Uhr

Love Meets Business – Liebe das, was du tust: Wie du den richtigen Job findest und Unternehmen die richtigen Talente gewinnen

Viktoria Orosz
MultiSystemische® Strategieberatung



15:30 Uhr

Der Karrierekompass: die 6 Kriterien des Traumjobs

Alexander Schorsch
Karrierekompass Akademie



16:00 Uhr

Berufung beginnt im Kopf: Wie innere Klarheit zum beruflichen Erfolg führt

Ziad Bedoui

Workshops

Ohne Anmeldung. Bitte spätestens 5 Minuten vor Beginn im Workshop-Bereich einfinden. Nachzügler können nicht mehr eingelassen werden.

Interaktive Workshops rund um das Thema Bewerbung – kompakt, praxisnah und bis zu 90 Minuten lang. Einfach vorbeikommen, mitarbeiten und neue Impulse mitnehmen – ganz ohne Anmeldung.



Referentin: Sandra-Lorena Bahlmann

11:00 – 12:30 Uhr

Karriere-Midlife-Crisis mit 30+? So baust du eine Karriere, die wieder zu deinem Leben passt



Referent: Lorin Nüßle

13:00 – 14:30 Uhr

TIDE & TALENT: Finde deine perfekte Welle – gehe deinen eigenen Weg mit Orientierung



Referent: Gilbert Hartsch

15:00 – 16:30 Uhr

Was passt wirklich zu mir? Finde deinen beruflichen Weg über deine Werte

20-minütiger Bewerbungs-Check

Lassen Sie im Bereich Bewerbungs-Check Ihre Bewerbungsunterlagen von einem Profi individuell prüfen und optimieren. Zur Teilnahme müssen Sie einen Termin vereinbaren. Die Terminvergabe erfolgt während des Karrieretags am Messestand „Bewerbungs-Check“.



Improfy

Jamil Assadi

E-Mail: j.assadi@improfy.de
www.improfy.de

Schwerpunktthemen

Berufliche Orientierung, Vorstellungsgesprächstraining



ASI
Wirtschaftsberatung AG

Albert Befus

E-Mail: albert.befus@asi-online.de
www.asi-online.de

Schwerpunktthemen

CV-Check



BBQ

Beatrice Behrens

E-Mail: b.behrens@bbq.de
www.bbq.de/standorte/hamburg

Schwerpunktthemen

Beruflicher Profil- & Kompetenz-Check, Berufs- & Arbeitsmarkt-orientierung, Analyse des beruflichen Potenzials, Bewerbungstraining



INQUA
INSTITUT FÜR COACHING

Dr. Ruth-Esther Geiger

E-Mail: info@inqua-institut.de
www.inqua-institut.de

Schwerpunktthemen

Karriere-Coaching, Bewerbungstraining, Lebensveränderungen, Unterstützung bei Buchprojekten, Life-in-Balance-Training, Zeitmanagement

**INTERESSEN
VERTRETUNG 50+**

E-Mail: kracht@iv50plus.de
www.iv50plus.de



KARRIEREINSTITUT

Karriere. Gestalten!

E-Mail: info@daskarriereinstitut.de
www.daskarriereinstitut.de



S
Skilllab
Lernen fürs Leben

Philip-Martun Karajan

E-Mail: skilllab.lfl@gmail.com

Schwerpunktthemen

Individuelle Berufsorientierung, Karriereberatung, Persönlichkeitsentwicklung, KI im Bewerbungsprozess, CV-Checks



INQUA
INSTITUT FÜR COACHING

Nicola Köster

E-Mail: info@inqua-institut.de
www.inqua-institut.de

Schwerpunktthemen

Karriere-Coaching, Berufliche Neuorientierung, Selbst-Bewusstsein, innere Blockaden lösen, Visionen und Strategien entwickeln

20-minütiger Bewerbungs-Check



Nina Kreuzfeldt

E-Mail: info@inqua-institut.de
www.inqua-institut.de

Schwerpunktthemen

Karriere-Coaching, Berufliche Neuorientierung, Führungsthemen, Überwindung mentaler Blockaden, Entscheidungsfindung, Begleitung von persönlichen Veränderungsprozessen



Sabrina Micheel

E-Mail: s.micheel@improfy.de
www.improfy.de

Schwerpunktthemen

Berufliche Orientierung, Vorstellungsgesprächstraining



Karolin Stix

E-Mail: karolin@new-work-life-design.de
www.new-work-life-design.de

Schwerpunktthemen

Karrierecoaching und Personalvermittlung



Benjamin Thiel

E-Mail: info@thielandtalent.de

Schwerpunktthemen

Jobcoaching, CV-Check



Christoph Voigt

E-Mail: christoph.voigt@asi-online.de
www.asi-online.de

Schwerpunktthemen

Bewerbungsunterlagen, Vorstellungsgespräch, Gehaltsfragen



Maria Werner

E-Mail: maria.werner@nordstern-akademie.de
www.nordstern-akademie.de

Schwerpunktthemen

Coaching für Migrant:innen, Joborientierung, Integration in den Arbeitsmarkt von ausländischen Fachkräften, CV Check, Stabilisierung im Job



Florian Wey

E-Mail: florian.vey@lwconsolid.de
www.lwconsolid.de

Schwerpunktthemen

Individuelle Karriereberatung, Persönlichkeitsanalysen & Profiling, Bewerbungscoaching, Selbstpräsentation & Personal Branding, Verhandlungskompetenz & Selbstwert, Karriereplanung & Zukunftskompetenzen, Mentale Stärke & Mindset-Arbeit



Merve Yalcin

E-Mail: info@mehrwertsein-coaching.de

Schwerpunktthemen

Moderne Bewerbungsunterlagen und -strategien, strategische Jobsuche, Outplacement-Beratung, strategische Positionierung, Begleitung von Senior Level und Führungskräften im Bewerbungsprozess

20-minütige Beratung - Coaching-Zone

In der 20-minütigen Einzelberatung bieten wir Ihnen die Möglichkeit, Antworten auf Ihre Fragen zu erhalten, die für Sie persönlich relevant sind. Zur Teilnahme müssen Sie einen Termin vereinbaren. Die Terminvergabe erfolgt während des Karrieretags am Messestand „Coaching-Zone“.



Sandra-Lorena Bahlmann

E-Mail: sandralorena.bahlmann@gmail.com
www.sandralorenabahlmann.com

Schwerpunktthemen

Go-To Coach für Frauen 30+ in Tech & Startups, Karriere-Neuausrichtung, Selbstständigkeit vs. Karriere, Leadership-Coaching, Businessaufbau



Ziad Bedoui

E-Mail: info@ziadbedoui.de
www.ziadbedoui.de

Schwerpunktthemen

Berufung finden, berufliche Neuorientierung, Perspektivwechsel



Ta-Ha Mahmoud Doubl

E-Mail: skilllab.lfl@gmail.com

Schwerpunktthemen

Berufsorientierung, Karriereberatung, KI im Bewerbungsprozess, Motivationscheck, Glaubenssätze



Prof. Dr. Jens Eschenbächer

E-Mail: jens-eschenbaecher@t-online.de
www.linkedin.com/in/prof-dr-jens-eschenb%C3%A4cher-a0b44

Schwerpunktthemen

Führungskräftecoaching, Führungskräfteentwicklung, Lebensberatung, Coaching zur beruflichen Entwicklung



Annalena Feldmüller

E-Mail: info@newmonday-karriere.de
www.newmonday-karriere.de

Schwerpunktthemen

Karriereumbrüche in der Midlifecrisis



Rainer Gröschl

E-Mail: info@inqua-institut.de
www.inqua-institut.de

Schwerpunktthemen

Karriere-Coaching, Berufliche Neuorientierung, Lernberatung, Unternehmensführung



Dr. Ralf J. Jochheim

E-Mail: bootcamp@gesundheitsgewinner.com
www.GesundheitsGewinner.com

Schwerpunktthemen

Gesundheit (Ernährung/Bewegung/Mentale Resilienz), Führung, Ausbildung in der Hotellerie und im Gesundheitswesen, Akademische Weiterbildung



Karriere Institut
Deutschland

E-Mail: info@karriere-institut.com
www.karriere-institut.com

20-minütige Beratung - Coaching-Zone



Wolfgang Nestler

E-Mail: wn@wn-g.de

www.mittelstands-manufaktur.de

Schwerpunktthemen

Begleitung von Führungskräften in beruflichen Veränderungssituationen, Mentoring, Experte für Generation X, Persönlichkeitsentwicklung, „Der MotivFinder“



Viktoria Orosz

E-Mail: coaching@viktoria-orosz.de

www.viktoria-orosz.de

Schwerpunktthemen

Strategisches Sparring für Führungskräfte in Veränderung. Für alle, die ihren nächsten beruflichen Schritt mit Klarheit, Haltung und Sinn gestalten wollen – und sich dabei endlich wieder wertgeschätzt fühlen möchten. Love Meets Business – weil der richtige Job nicht nur passt, sondern dich als Mensch anerkennt.



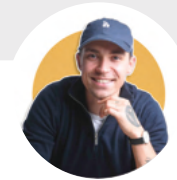
Julia Ritter

E-Mail: julia@lebensfreudemillionaerin.com

www.lebensfreudemillionaerin.com

Schwerpunktthemen

Klarheit & berufliche Neuorientierung, IKIGAI & Wertearbeit, Selbstbewusstsein & Potenzialentfaltung, Mentoring für Selbstständigkeit & Leadership, Strategisches Business Sparring für ambitionierte Frauen & Führungspersönlichkeiten



Alexander Schorsch

E-Mail: mail@alexanderschorsch.com

www.alexanderschorsch.com

Schwerpunktthemen

Berufliche Neuorientierung, KI im Bewerbungsprozess, Bewerbungsstrategien, Gehaltsverhandlung




Leif Tietje

E-Mail: kontakt@leiftietje.de

www.leiftietje.de

Schwerpunktthemen

Souveräne Führung und selbstbestimmte Karrierewege



Coaching, das wirkt – Die richtige Wahl ist der Schlüssel zu deinem Erfolg

Sich beruflich neu zu orientieren oder den richtigen Job zu finden, hat nicht nur mit einem guten Lebenslauf, einer überzeugenden Bewerbung und einem souveränen Vorstellungsgespräch zu tun. Auch deine Persönlichkeit spielt eine entscheidende Rolle. Immer wieder geraten wir in ähnliche Situationen – obwohl es diesmal anders laufen sollte. Wer kennt das nicht?

Coaching hilft, Klarheit zu schaffen, neue Wege zu entdecken und hemmende Glaubenssätze aufzulösen. So kannst du Hindernisse beseitigen, die du dir oft unbewusst selbst in den Weg legst. Der wichtigste Erfolgsfaktor beim Coaching ist die Chemie zwischen dir und deinem Coach. Die Qualifikation allein reicht nicht – ihr müsst auf einer Wellenlänge sein. Coaching lebt von Offenheit und Vertrauen. Erst wenn dieses Fundament stimmt, entfaltet Coaching seine volle Wirkung und kann sogar lebensverändernd sein.

Der Schlüssel zum Coaching-Erfolg – Wähle bewusst Dein Weg dahin ...

1. Kläre dein Ziel!

Was soll sich durch das Coaching verändern? Statt nur zu sagen „Ich will einen neuen Job!“, formuliere präziser: „Ich will Klarheit über meine berufliche Richtung.“ Oder „Warum habe ich trotz toller Versprechen im Vorstellungsgespräch immer wieder das Gefühl, ausgenutzt zu werden?“ Bereite dich gezielt vor.

2. Triff eine fundierte Vorauswahl

Nutze das Messeprogramm und wähle drei Coaches aus, die auf den ersten Blick zu deinen Zielen passen. Lese die Beschreibungen aufmerksam und prüfe, ob die Ansätze der Coaches zu deinen Bedürfnissen passen.

3. Bereite deine Fragen vor

Überlege dir gezielt Fragen, die dir helfen, herauszufinden, ob der Coach und seine Arbeitsweise wirklich zu dir passen:

- Welche Methoden nutzt du im Coaching?
- Wie gehst du mit meinen spezifischen Herausforderungen um?
- Was kann ich realistisch aus dem Coaching mitnehmen?

4. Nutze den Karrieretag fürs persönliche Kennenlernen

Buche Gesprächstermine mit deinen ausgewählten Coaches und führe die Gespräche mit jedem einzelnen. Überprüfe und reflektiere: Fühlst du dich verstanden? Stellt der Coach die richtigen Fragen? Gibt er dir wertvolle Impulse? Falls du nicht alle Termine wahrnehmen kannst, berücksichtige im Nachgang auch Online-Möglichkeiten zur vollständigen Evaluierung.

5. Höre auf dein Gefühl – und entscheide erst nach allen Gesprächen

Nimm dir nach den Gesprächen Zeit, um deine Eindrücke zu bündeln. Triff deine Entscheidung nicht vorschnell, sondern höre sowohl auf deinen Verstand als auch auf deine Intuition. Coaching ist keine rein rationale Entscheidung – es muss sich **richtig** anfühlen.

Warum dieser Auswahlprozess so wichtig ist

Vielleicht fragst du dich: „Braucht es diesen ganzen Aufwand wirklich?“ Genau das fragte ich mich auch, als ich einst vor dieser Entscheidung stand. Ich zog den Prozess durch – und war überrascht: **Meine endgültige Wahl war eine völlig andere als ursprünglich gedacht!** Doch sie war genau richtig.

Heute weiß ich: Coaching kann herausfordernd sein, aber der erste Schritt zum Erfolg ist die richtige Wahl. **Und die lohnt sich!**
Triff sie bewusst – und finde den Coach, der zu dir passt.

Zum Abschluss: Sei mutig und nimm Hilfe an

- **Denkst du, du schaffst es allein?** Vielleicht ja. Aber warum solltest du es dir schwerer machen, als es sein muss? Coaching ist kein Zeichen von Schwäche, sondern von Entschlossenheit, sich weiterzuentwickeln.
- **Lass Stolz oder Unsicherheiten los.** Viele erfolgreiche Menschen haben erkannt, dass sie mit Unterstützung schneller vorankommen. Trau dich, Hilfe anzunehmen.
- **Du bist nicht allein.** Manchmal braucht es nur den richtigen Impuls von außen, um Blockaden zu lösen und neue Möglichkeiten zu entdecken. Sei offen dafür!



DR. CHRISTIANE REUTEL

Dr. Christiane Reutel
info@newwork4oldstaff.de

www.linkedin.com/in/creutel

BBQ



Ich ~~solte~~, ~~würde~~, ~~könnte~~,
will, kann, werde neue
Karrierewege gehen.

Hierfür bieten wir dir:

Umschulungen & Weiterbildungen

Coachings & Bewerbungstraining

Sprachkurse

100%
Förderung



Foto: Krakenimages.com, Vadim Pastuh - stock.adobe.com



bbq.de

Save The Date!

HOL DIR
DEINEN
NEUEN
JOB

Die Jobmesse in der Region
Karrieretag Hamburg

CCH Congress Center Hamburg

14.10.2026

www.karrieretag.org

**karriere
tag**
HAMBURG



- vertraulich
- neutral
- kostenfrei

Weiterbildungsberatung auch in Ihrer Nähe!

Wir beraten Sie freundlich, kompetent und unabhängig.

Montag bis Donnerstag 10-18 Uhr, Freitag 9-17 Uhr
im Steindamm 91 und in ausgewählten Stadtteilen

mehr Infos unter www.weiterbildung-hamburg.de

Weiterbildungstelefon 040 / 28 08 46-66

Kursportal WISY www.hamburg.kursportal.info



Gefördert von der Behörde
für Schule und Berufsbildung

**WEITERBILDUNG
HAMBURG** Informations- und
Beratungszentren

Karrieretag – die Jobmesse in der Region



www.karrieretag.org