

Messeprogramm

Rhein-Mosel-Halle

Karrieretag Koblenz

Top-Aussteller



Medienpartner



Das bieten wir:

www.raiffeisendruckerei.de/karriere

- 35-Stunden-Woche
- 30 Tage Urlaub
- Diverse Vergünstigungen z. B. im Medicon Sport- und Gesundheitscenter
- Attraktive tarifgebundene Ausbildungsvergütung
- Innerbetriebliche Unterstützung für die Prüfungen während der Ausbildung
- Vorbereitungskurse für die Zwischen- und Abschlussprüfungen
- Veranstaltungen, Sommerfest, Messen
- Fahrtkostenerstattung
- Zuschuss für einen Laptop
- Uvm.



Ausbildung

(*gn)

Industriekaufmann/-frau*

Fachinformatiker*:

Anwendungsentwicklung -
Systemintegration -

Maschinen- und Anlagenführer*



Wachse mit uns.

Deine Karriere bei SCHÜTZ

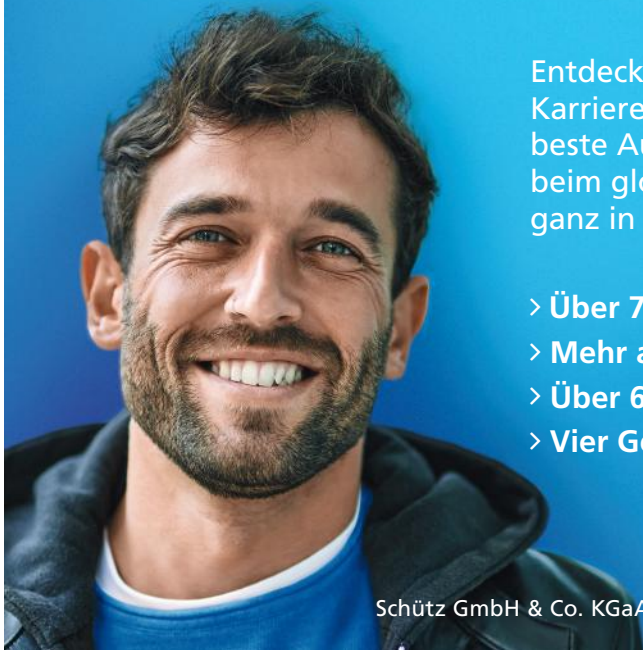
SCHÜTZ

Ob im technischen, kaufmännischen oder im IT-Bereich – SCHÜTZ bietet dir vielfältige Einstiegsmöglichkeiten:

- > **Praktika**
- > **Werkstudenten**
- > **Abschlussarbeiten**
- > **Praxissemester**
- > **Traineeprogramme**
- > **Duales Studium**
- > **Ausbildung**
- > **Direkteinstieg**

Entdecke spannende Karriereperspektiven und beste Ausbildungsangebote beim globalen Marktführer ganz in deiner Nähe!

- > **Über 7.000 Mitarbeiter**
- > **Mehr als 100 Berufe**
- > **Über 60 Standorte weltweit**
- > **Vier Geschäftsfelder**



Mehr erfahren und gleich bewerben:

www.schuetz.net/jobs

Herzlich willkommen zum Karrieretag Koblenz!

David Langner
Oberbürgermeister von Koblenz



Liebe Besucherinnen und Besucher,

herzlich heiÙe ich Sie willkommen zu den Karrieretagen 2025 in der Rhein-Mosel-Halle in Koblenz.

In einer Zeit, in der qualifizierte Fachkräfte in allen Bereichen gesucht werden, ist die Auswahl an Möglichkeiten für Arbeits- und Ausbildungssuchende überwältigend. Nicht nur deshalb ist es wichtig, sich gut zu informieren, um eine fundierte Entscheidung für einen Beruf treffen zu können. Ein Beruf soll Spaß machen, unsere Talente fördern und fordern, außerdem soll er Chancen für unsere persönliche und berufliche Entwicklung bieten.

Die Möglichkeiten und Angebote hier in unserer Stadt und der Region sind vielfältig. Neben einer großen Auswahl an erfolgreichen Unternehmen und Institutionen aus ganz unterschiedlichen Branchen bietet Koblenz eine einmalige Gegend mit hervorragender Lebensqualität. Ein idealer Standort zum Leben und Arbeiten!

Die Karrieretage bieten sowohl für Berufserfahrene als auch für Ausbildungssuchende und Menschen, die sich beruflich neu orientieren möchten, eine nützliche Plattform. Mit dabei sind ca. 75 hochkarätige Aussteller, die für jeden Suchenden etwas Passendes bereitstellen. Auch unsere Stadtverwaltung ist vertreten und bietet spannende Berufsfelder, in denen man täglich in der Mission, Koblenz für die Bürgerinnen und Bürger lebenswert zu gestalten, unterwegs ist.

Daneben gibt es ein weiträumiges Rahmenprogramm, das allen Besucherinnen und Besuchern kostenfrei zur Verfügung steht. Von Bewerbungsfotos über Bewerbungs-Check, persönlichen Coachings bis zu einem Vortragsangebot können Sie sich optimal auf Ihre nächste Bewerbung vorbereiten. Mein Dank gilt an dieser Stelle den Veranstaltern und Ausstellern für dieses Angebot.

Ich wünsche allen Besucherinnen und Besuchern wertvolle Gespräche und gute Chancen zur Vernetzung, aber vor allem viel Erfolg bei der Stellensuche bei den Karrieretagen 2025!

Herzliche Grüße

David Langner
Oberbürgermeister von Koblenz

Daniela Luesgens
Team Karrieretag



Saskia Thurm
Team Karrieretag



Auf dem Karrieretag begegnen sich qualifizierte Bewerber und Arbeitgeber aus der Region auf Augenhöhe. Recruiting und Bewerben ist hier ganz einfach – und vor allem persönlich. In Koblenz präsentieren sich Ihnen heute rund 50 Top-Unternehmen und stellen sich und alle Vakanzen und Karrieremöglichkeiten vor.

Neben der eigentlichen Ausstellung findet ein attraktives Rahmenprogramm für Besucher statt: Nutzen Sie das Bewerbungsfotoshooting, individuelle Bewerbungs-Checks, Karriere-Coachings und Vorträge von erfahrenen Experten – alles komplett kostenfrei!

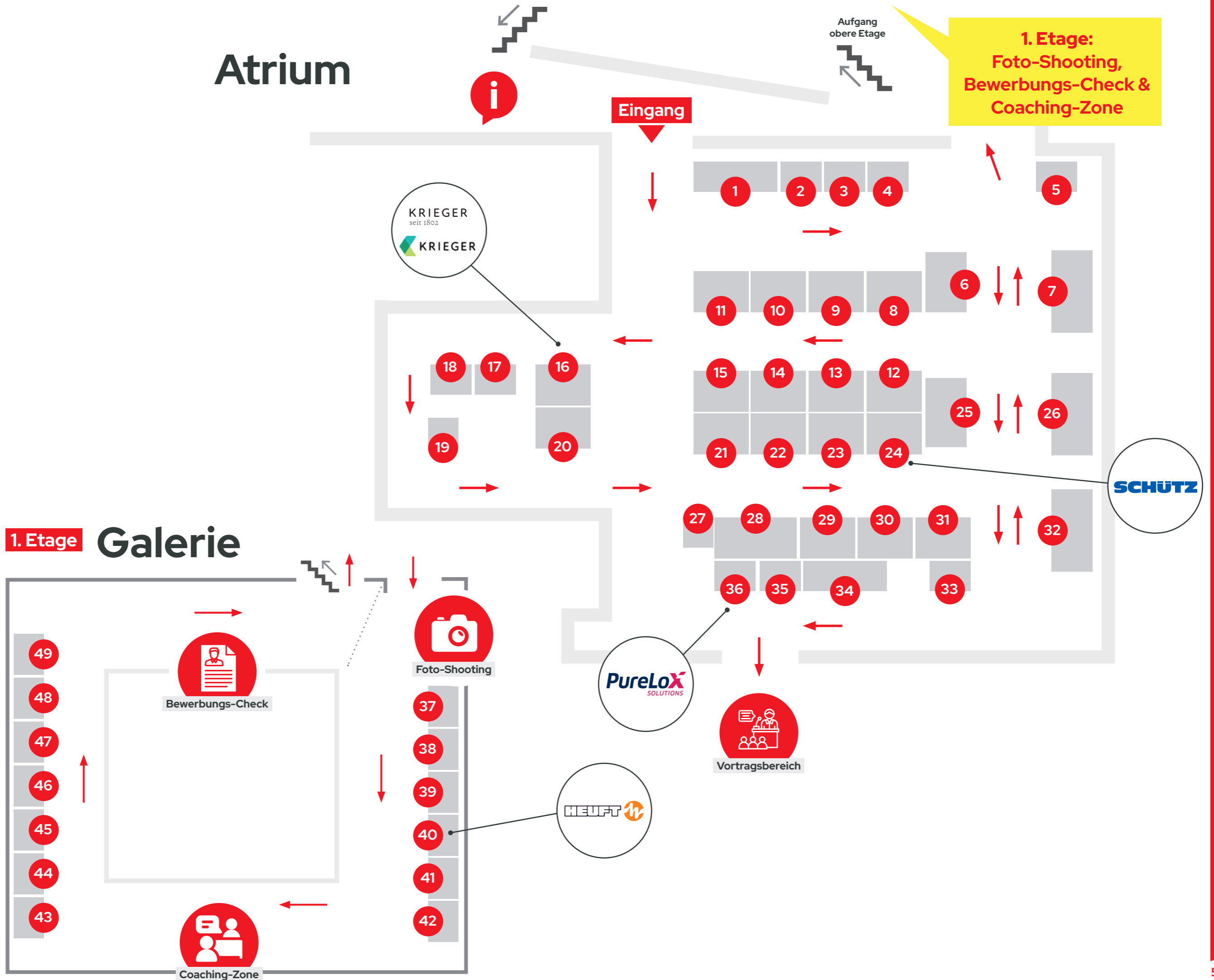
Wir wünschen allen Besuchern und Arbeitgebern einen erfolgreichen Tag mit vielen spannenden Gesprächen!

Ihr Team des Karrieretags
Koblenz, 15.5.2025



Hallenplan

Karrieretag Koblenz





1	Zoll	26	awk AUSSENWERBUNG GmbH
2	Das Bundesarchiv	27	Karriere-Institut
3	Paracelsus Gesundheitsakademie Koblenz	28	Debeka Krankenversicherungsverein a. G.
4	Tesla Automation GmbH	29	EWM GmbH
5	Lidl Vertriebs-GmbH & Co. KG Koblenz	30	rahm GmbH
6	Deutsche Bahn	31	Wi SOLAR GmbH; eschTEC GmbH
7	Deutsche Rentenversicherung Rheinland-Pfalz	32	Industrie-und Handelskammer Koblenz; IHK Akademie Koblenz
8	Die Autobahn GmbH des Bundes	33	Rathscheck Schiefer und Dach-Systeme ZN der Wilh. Werhahn KG Neuss
9	Action-Light Veranstaltungstechnik GmbH	34	Amazon Koblenz GmbH
10	Sebapharma GmbH & Co. KG	35	Griesson - de Beukelaer GmbH & Co. KG
11	Bundeswehr	36	PureLoX SOLUTIONS GmbH
12	persona service AG & Co. KG	37	Sander Gruppe
13	VIAS GmbH	38	Eiffage Infra-Südwest GmbH
14	WEIG Gruppe	39	Löwenstein Medical SE & Co. KG
15	KSV Koblenzer Steuerungs- und Verteilungsbau GmbH	40	HEUFT SYSTEMTECHNIK GMBH
16	KRIEGER; KRIEGER Patientenversorgung GmbH	41	Achim Lohner GmbH & Co. KG
17	LIESER Rechtsanwälte Partnerschaft mbB	42	KID Karriere Institut Deutschland
18	GELOBTES LAND Leben & Arbeiten im Rhein-Hunsrück-Kreis	43	Fazit - Gesellschaft für lösungsorientierte Jugendhilfe mbH
19	Interessenvertretung 50Plus e.V.	44	Vogtmann
20	LEONHARD WEISS GmbH & Co. KG	45	Heinrich-Haus gGmbH
21	Dachser SE, Logistikzentrum Koblenz	46	zfh - Zentrum für Fernstudien im Hochschulverbund
22	Landesamt für Finanzen	47	Förder- und Wohnstätten gGmbH
23	Raiffeisendruckerei GmbH	48	Hochschule Koblenz
24	Schütz GmbH & Co. KGaA	49	Elsen Unternehmensgruppe
25	Agentur für Arbeit		

Aussteller - alphabetisch



41	Achim Lohner GmbH & Co. KG	42	KID Karriere Institut Deutschland
9	Action-Light Veranstaltungstechnik GmbH	16	KRIEGER; KRIEGER Patientenversorgung GmbH
25	Agentur für Arbeit	15	KSV Koblenzer Steuerungs- und Verteilungsbau GmbH
34	Amazon Koblenz GmbH	22	Landesamt für Finanzen
26	awk AUSSENWERBUNG GmbH	20	LEONHARD WEISS GmbH & Co. KG
11	Bundeswehr	5	Lidl Vertriebs-GmbH & Co. KG Koblenz
21	Dachser SE, Logistikzentrum Koblenz	17	LIESER Rechtsanwälte Partnerschaft mbB
2	Das Bundesarchiv	39	Löwenstein Medical SE & Co. KG
28	Debeka Krankenversicherungsverein a. G.	3	Paracelsus Gesundheitsakademie Koblenz
6	Deutsche Bahn	12	persona service AG & Co. KG
7	Deutsche Rentenversicherung Rheinland-Pfalz	36	PureLoX SOLUTIONS GmbH
8	Die Autobahn GmbH des Bundes	30	rahm GmbH
38	Eiffage Infra-Südwest GmbH	23	Raiffeisendruckerei GmbH
49	Elsen Unternehmensgruppe	33	Rathscheck Schiefer und Dach-Systeme ZN der Wilh. Werhahn KG Neuss
29	EWM GmbH	37	Sander Gruppe
43	Fazit - Gesellschaft für lösungsorientierte Jugendhilfe mbH	24	Schütz GmbH & Co. KGaA
47	Förder- und Wohnstätten gGmbH	10	Sebapharma GmbH & Co. KG
18	GELOBTES LAND Leben & Arbeiten im Rhein-Hunsrück-Kreis	4	Tesla Automation GmbH
35	Griesson - de Beukelaer GmbH & Co. KG	13	VIAS GmbH
45	Heinrich-Haus gGmbH	44	Vogtmann
40	HEUFT SYSTEMTECHNIK GMBH	14	WEIG Gruppe
48	Hochschule Koblenz	31	Wi SOLAR GmbH; eschTEC GmbH
32	Industrie- und Handelskammer Koblenz; IHK Akademie Koblenz	46	zfh - Zentrum für Fernstudien im Hochschulverbund
19	Interessenvertretung 50Plus e.V.	1	Zoll
27	Karriere-Institut		



Herzlich willkommen beim Karrieretag!

Damit Ihr Besuch zum vollen Erfolg wird, haben wir für Sie einige nützliche Tipps zusammengefasst:

- **Nutzen Sie den Hallenplan:** Im Messeprogramm finden Sie den Hallenplan mit allen Ausstellern in alphabetischer und numerischer Sortierung.
- **Ausstellerverzeichnis:** Im Ausstellerverzeichnis finden Sie u.a. die Bewerber-Zielgruppen, die vom jeweiligen Unternehmen bevorzugt gesucht werden, z.B. [A] für Auszubildende oder [F] für Fachkräfte. Auch der Verweis auf die Branche, in der das Unternehmen tätig ist, könnte für Sie nützlich sein.
- **Bewerbungs-Check, Coaching-Zone & Fotoshooting – alles völlig kostenlos:** Unsere Experten überprüfen Ihre Bewerbungsunterlagen, beraten Sie in einem Kurz-Coaching und schießen ein professionelles Bewerbungsfoto von Ihnen! Im Hallenplan sind die Positionen dieser Bereiche markiert. Hier finden Sie auch eine/n Mitarbeiter/in vom Karrieretag, bei der/dem Sie Ihren 20-Minuten-Slot reservieren können.
- **Vortragsbereich:** Auch den Ort und die Startzeiten der kostenlosen Vorträge finden Sie im Messeprogramm. Sie benötigen keine Reservierung für die Teilnahme.
- **Laufrichtung:** Wir empfehlen Ihnen, sich entlang der markierten Laufrichtung zu bewegen. Das stellt sicher, dass Sie keinen Aussteller übersehen, und verhindert Stau auf den Gängen. Achten Sie daher immer auf die am Boden angebrachten Richtungspfeile.
- **Sie sind der Star! Bedenken Sie:** Unsere Aussteller sind nur wegen Ihnen hier. Also nur keine falsche Bescheidenheit – sprechen Sie einfach alle Unternehmen an, die Ihnen interessant erscheinen!



Welcome to Career Day!

To make your visit a complete success, we have compiled some useful tips for you:

- **Use the hall plan:** You will find the hall plan with all exhibitors listed in alphabetical and numerical order in this brochure.
- **Exhibitor directory:** In the exhibitor directory, you will find, among other things, the target applicant groups that are preferred by each company, for example, [A] for apprentices or [F] for skilled workers. The reference to the industry in which the company operates might also be useful to you.
- **Application check, coaching zone & photo shoot – all completely free:** Our experts will review your application documents, advise you in a short coaching session, and take a professional application photo of you! The locations of these areas are marked on the hall plan. Here, you will also find a Karrieretag staff member with whom you can reserve your 20-minute slot.
- **Lecture area:** You will also find the start times of the free lectures in this program booklet. You do not need a reservation to participate.
- **Direction of movement:** We recommend that you move along the marked direction of movement. This ensures that you do not overlook any exhibitors and prevents congestion in the aisles. Therefore, always pay attention to the direction arrows on the floor.
- **You are the star!** Remember: Our exhibitors are here because of you. So, no false modesty – just approach any company that seems interesting to you!

Ihr Team vom Karrieretag vor Ort

Your team from Career Day on site

Sprechen Sie uns gerne an / Please feel free to contact us



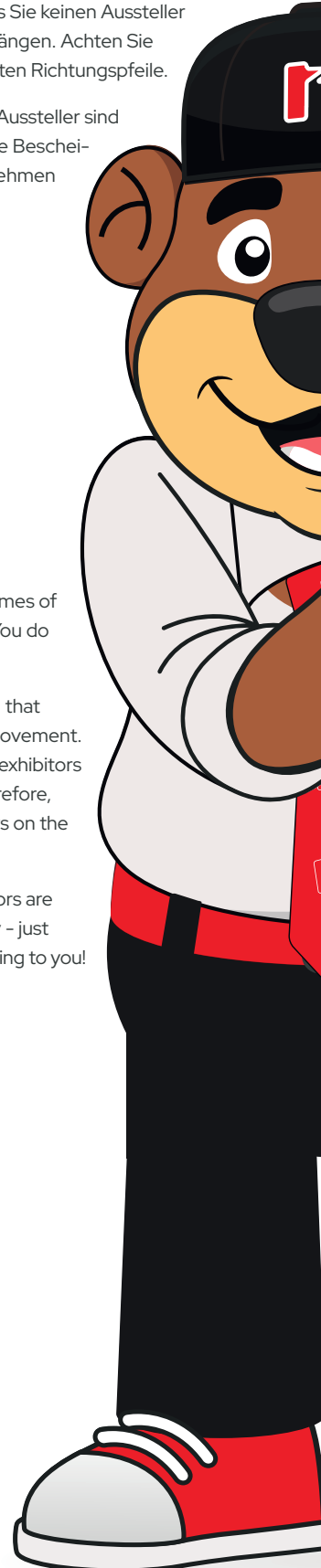
Daniela Luesgens



Julia Hauke



Ingrid Schmücker





Garderobe / Cloakroom



Je nach Veranstaltungsort ist eine Garderobe vorhanden. Bitte beachten Sie dazu die Ausschilderung vor Ort. Wir weisen darauf hin, dass wir für abgegebene Kleidungsstücke keine Haftung übernehmen.



Depending on the event venue, a cloakroom may be available. Please follow the signage at the location. Kindly note that we do not assume any liability for garments that are checked in.



Anreise / Getting There

ÖPNV / Public Transport / By Car



Mit dem Auto

Nutzen Sie die Autobahn A48, z.B. von der A61 über Kreuz Koblenz oder von der A3 über Autobahndreieck Dernbach. Folgen Sie der A48 bis zur Ausfahrt Koblenz-Nord und fahren Sie weiter auf der B9 in Richtung Koblenz City. Dann Richtung Pfaffendorfer Brücke, Rhein-Mosel-Halle und Weindorf. Auf dem Friedrich Ebert Ring nach der 4. Ampel rechts, dann nach einigen Metern links in die Rizzastraße. Nach einer weiteren Ampel geradeaus erreichen Sie den Karrieretag Koblenz.

Mit den öffentlichen Verkehrsmitteln

Die Stadt Koblenz verfügt über ein weit verzweigtes Netz an Nahverkehrsmitteln, mit denen Sie einfach und bequem zum Karrieretag anreisen können. Die Linien 6, 8, 9 und 10 fahren alle zur Haltestelle **Rhein-Mosel-Halle**, die sich in unmittelbarer Nähe zur Jobmesse befindet. Zusätzlich können Sie mit der Linie 1 zur Haltestelle „Kurfürstliches Schloss“ fahren und von dort aus in ca. 8 Minuten zur Messe laufen. Alternativ können Sie sogar vom Koblenzer Hauptbahnhof zum Messegelände laufen. Der Weg führt Sie unter anderem über die Emil-Schüler-Straße sowie die Rizzastraße und die Gehzeit beträgt lediglich ca. 13 Minuten.



By Car

Take the A48 motorway—either from the A61 via the Koblenz interchange or from the A3 via the Dernbach triangle. Stay on the A48 until the Koblenz-Nord exit, then continue on the B9 toward Koblenz city centre. Follow the signs for Pfaffendorfer Bridge, Rhein-Mosel-Halle and Weindorf. On Friedrich-Ebert-Ring, turn right at the fourth set of traffic lights, then after a few metres turn left into Rizzastraße. Proceed straight through the next set of lights and you will arrive at the Karrieretag Koblenz.

By Public Transport

The city of Koblenz has a well-developed public transport network, making it easy and convenient to reach the Karrieretag. Bus lines 6, 8, 9, and 10 all stop at the „Rhein-Mosel-Halle“ station, which is located very close to the job fair. Alternatively, you can take line 1 to the „Kurfürstliches Schloss“ stop and walk approximately 8 minutes to the venue. You can also walk directly from Koblenz main station to the event site. The route takes you along Emil-Schüler-Straße and Rizzastraße, and the walk takes only about 13 minutes.

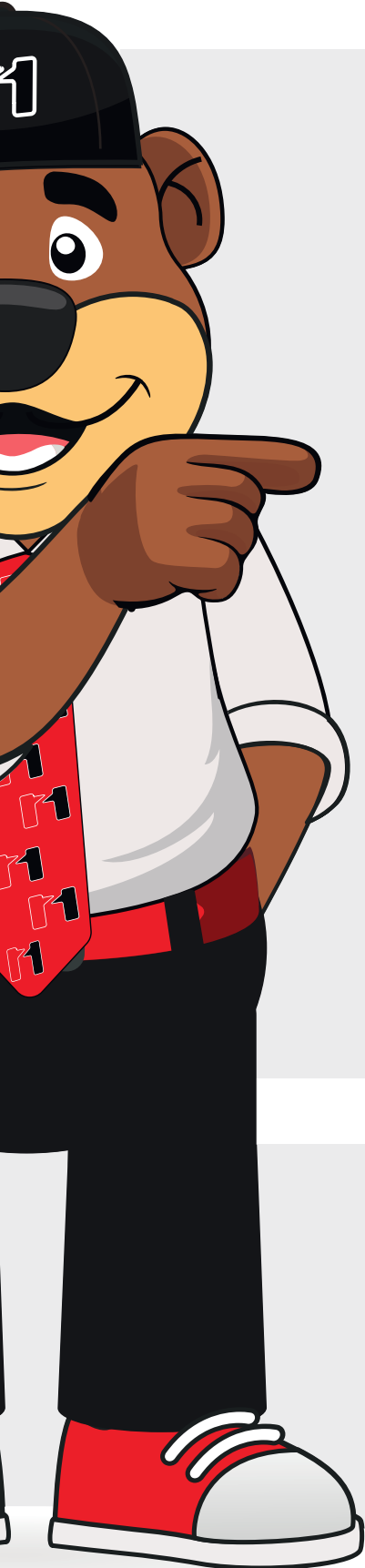
Parkplätze / Parking Facilities



In unmittelbarer, fußläufiger Entfernung zur Rhein-Mosel-Halle stehen unseren Besuchern und Ausstellern insgesamt über 900 Tiefgaragenplätze in der Tiefgarage Schloss und der Tiefgarage Rhein-Mosel-Halle zur Verfügung. Letztere befindet sich direkt hinter der Halle.



Within a short walking distance of the Rhein-Mosel-Halle, more than 900 underground parking spaces are available for our visitors and exhibitors in the Schloss underground garage and the Rhein-Mosel-Halle underground garage. The latter is located directly behind the hall.



Ausstellerverzeichnis

A Auszubildende
E Existenzgründer
F Fachkräfte / Spezialisten
P Praktikanten

Q Quereinsteiger
R Rückkehrer / Wiedereinsteiger
S Studierende
W Weiterbildende

Achim Lohner GmbH & Co. KG



Branche: Herstellung von Brot- und Backwaren

Lena Kaiser

www.die-lohners.de/pages/karriere

Du suchst eine schmackhafte Herausforderung? Dann haben wir genau das richtige für Dich! Auch Quereinsteiger sind herzlich willkommen. Wir sind die Lohner- Traditionelle Bäckerhandwerk, frische Backwaren und 100% Leidenschaft. Unsere Liebe zu Backwaren, Regionalität und Nachhaltigkeit prägt unser Familienunternehmen seit über einem Jahrhundert. Wir beschäftigen mehr als 2.000 Mitarbeiter*innen in unseren Hauptbackstuben in Polch und Lahnstein sowie in über 190 Fachgeschäften in Rheinland-Pfalz, Nordrhein-Westfalen und Hessen. Bei uns erwarten Dich abwechslungsreiche Aufgaben in einem sicheren und expandierenden Unternehmen. Leidenschaft für Qualität.

A F P Q R S

Action-Light Veranstaltungstechnik GmbH



Branche: Veranstaltungstechnik, Messebau, Schreinerei

Sascha Hess

hess@actionlight.de

www.actionlight.de/jobs

Bock auf nationale und internationale Events?

Bei Actionlight Veranstaltungstechnik kannst DU ein entscheidender Teil für unsere unzähligen Veranstaltungen werden.

Informier dich jetzt!

A F Q

Agentur für Arbeit Koblenz-Mayen



Branche: Öffentlicher Dienst, Berufsberatung

www.arbeitsagentur.de/vor-ort/koblenz-mayen/berufsberatungimerwerbsleben

Berufsberatung im Erwerbsleben

Sie möchten sich beruflich umorientieren oder haben Fragen zu Ihrer bestehenden Beschäftigung, zum beruflichen Wiedereinstieg, zu Fördermöglichkeiten, Qualifizierungen oder rund um die Entwicklungen am Arbeitsmarkt? Wir beraten Sie neutral und kostenfrei zu Ihren persönlichen Perspektiven.

A F Q R S W

Amazon Koblenz GmbH



Branche: E-Commerce, Logistik

www.amazon.jobs/en

Unser Ziel ist es, das kundenorientierteste Unternehmen und der beste Arbeitgeber der Welt mit dem sichersten Arbeitsumfeld zu sein. Gemeinsam schaffen wir eine einladende und integrative Arbeitskultur, in der sich alle Menschen wohlfühlen. Wir stellen sicher, dass Mitarbeiter:innen gehört und geschätzt werden, sich wohlfühlen und starke Zukunftsperspektiven haben. Bei Amazon findest du eine inklusive Arbeitskultur, in der dein Beitrag willkommen ist und geschätzt wird. Neben der Vermittlung von technischen Kompetenzen für die Zukunft wirst du über dich hinauswachsen und ungeahnte Stärken in dir entdecken. Als Reliability Maintenance Engineer bei Amazon bist du von einem hilfsbereiten und diversen Team umgeben. In einer sicheren, hochmodernen Umgebung lernst du branchenführende Technologie von einigen der Besten im Geschäft.

F Q R S

awk AUSSENWERBUNG GmbH



Branche: Außenwerbung

Wilson Nipuite

bewerbung@awk.de

www.awk.de

Als deutscher Mittelständler stehen wir für Stabilität, Verantwortung und Nähe und sind stolz darauf, die Wirtschaft vor Ort zu stärken. Unser Ziel: Menschen mit Marken verbinden und diese mit Außenwerbung im öffentlich Raum zu zeigen - wir machen mehr als nur Werbung. Entdecke die awk als Arbeitgeber und finde heraus, ob deine Expertise vielleicht ganz bald bei uns Heimat finden kann.

A F P Q R S

Bundeswehr



Branche: Öffentlicher Dienst

karrbbkoblenz@bundeswehr.org

www.bundeswehrkarriere.de

Verantwortung übernehmen. Weiterkommen. Bei der Bundeswehr machen Sie sich stark für unsere Gesellschaft und Ihre Zukunft. Dafür qualifizieren wir Sie in über 1.000 Berufen - in Uniform oder in Zivil an über 200 Standorten bundesweit. Die Aufgabengebiete sind breit gefächert. IT-Spezialistin, Notfallsanitäter, Ingenieur, Panzerkommandant, Köchin, Pilot, Anwältin... kaum ein Beruf, den es bei uns nicht gibt. Entdecken Sie Ihre Möglichkeiten.

A F P Q R S

DACHSER SE, Logistikzentrum Koblenz



Branche: Verkehr und Logistik

Julia Mertens
julia.mertens@dachser.com
www.dachser.de

„Logistics is people business“ – dieser Leitsatz macht deutlich, dass die Mitarbeitenden für DACHSER der Schlüsselfaktor für den Unternehmenserfolg sind. Gemeinsam mit rund 33.000 Menschen verfolgen wir die Mission, die weltweit intelligenteste Kombination und Integration logistischer Netzkompetenzen zu schaffen und so die Logistikbilanz unserer Kunden zu optimieren. Gestalten Sie mit uns die Logistik von morgen.

A F P Q R S W

Das Bundesarchiv



Branche: Öffentlicher Dienst

Frau Becker (Personalgewinnung)
Frau Urbatzka (Ausbildung)
personalgewinnung-02@bundesarchiv.de
www.bundesarchiv.de

„(F)Akten statt Fakenews“

Gemeinsam mit unseren 2300 Mitarbeitenden sichern wir als obere Bundesbehörde an insgesamt 23 Standorten die Zeugnisse der neueren und neuesten Geschichte als Archivgut des Bundes. Als moderne Dienstleistungseinrichtung ermöglichen wir die öffentliche Nutzung des Archivguts. Mit unserer Arbeit leisten wir einen wichtigen Beitrag, um aus den Quellen der Vergangenheit Schlüsse für die Zukunft zu ziehen. Gerade in Zeiten einer riesigen Informationsflut und vieler Falschinformationen wird unsere Arbeit „als Lotse in der Demokratie“ mehr denn je gebraucht.

A F Q S

Debeka



Branche: Versicherungen & Finanzen

Lisa Alef
recruiting@debeka.de
www.debeka.de/karriere

Die Debeka-Gruppe gehört mit ihrem vielfältigen Versicherungs- und Finanzdienstleistungen zu den Top Five der Versicherungs- und Bau-sparbranche in Deutschland und bietet Versicherungsschutz für private Haushalte sowie klein- und mittelständische Betriebe. Als größter privater Arbeitgeber der Stadt Koblenz und der Region Mittelrhein zählen wir an über 230 Geschäftsstellen deutschlandweit mehr als 16.000 Mitarbeitende.

Wir sind genossenschaftlich geprägt und seit unserer Gründung 1905 ein Versicherungsverein auf Gegenseitigkeit. Unsere Kultur ist geprägt von persönlicher Nähe, Zusammenarbeit und gegenseitiger Unterstützung. Bei uns ist jeder für den anderen da.

Damit sichern wir die Zukunft von mehr als 7,5 Millionen Menschen in Deutschland – und sorgen dafür, dass sie im Notfall schnell wieder ins normale Leben zurückfinden. Jeder von uns ist ein wichtiger Teil einer starken Gemeinschaft. Vereint leisten wir einen sinnvollen Beitrag zum Gemeinwohl. Darauf sind wir stolz. Das Füreinander zählt.

A F P Q S

Deutsche Bahn AG



Branche: Verkehr

Team Recruiting
+49 30 297 24707
db.jobs/de-de

Was ist dir wichtig? In deinem Job, aber auch sonst im Leben? Lass uns darüber sprechen und entdecken, welcher Job im Team DB für dich genau der richtige ist. Denn bei uns findest du unter mehr als 500 Berufen auch für dich einen spannenden Arbeitsplatz und etwas, das dir wichtig ist.

A F P Q R S

Deutsche Rentenversicherung Rheinland-Pfalz



Branche: Öffentliche Verwaltung

karriere@drv-rlp.de
www.drv-rlp.de/karriere

1,5 Millionen Versicherte, 80 000 Betriebe und monatlich 642 000 Renten: Als einer der größten öffentlichen Dienstleister in Rheinland-Pfalz und einer der wichtigsten Arbeitgeber am Hauptstandort in Speyer und der Zweigstelle in Andernach bietet die Deutsche Rentenversicherung Rheinland-Pfalz über 2.300 Beschäftigten eine sichere Zukunft – vielleicht auch bald Ihnen?

F Q R

Die Autobahn GmbH des Bundes



Branche: Infrastruktur

recruiting.west@autobahn.de
www.autobahn.de/karriere/ueber-uns

Als eine der größten und vielfältigsten Infrastrukturbetreiberinnen in Deutschland sind wir verantwortlich für rund 13.000 Kilometer Autobahnnetz in Deutschland. Zu unseren Aufgaben gehören neben Planung, Bau und Instandhaltung auch der Betrieb sowie die Finanzierung und vermögensmäßige Verwaltung.

A F P Q R S

Eiffage Infra-Südwest GmbH



Branche: Baubranche

Elke Kraus
elke.kraus@eiffage.de
jobs.eiffage-infra.de/search/?q=Ausbildung&locationsearch=Alzey&searchby=location&d=15

Die Eiffage Infra-Südwest GmbH mit Sitz in Alzey ist dein starker Partner im Bereich Bau – ob Bauwerksinstandsetzung, Hochbau, Ingenieurbau, Straßen- oder Tiefbau. Wir bieten dir eine fundierte Ausbildung mit persönlicher Betreuung, ausbildungsbegleitendem Unterricht im eigenen Haus und spannenden Einblicken in die Praxis. Bei uns findest du vielfältige gewerblich-technische und kaufmännische Ausbildungsberufe – perfekt für Mitdenker, Anpacker, Tüftler und Teamplayer. Du willst Verantwortung übernehmen und jeden Tag etwas Neues lernen? Dann starte deine Zukunft mit uns – bewirb dich direkt über unsere Website!

A

Ausstellerverzeichnis

A Auszubildende
E Existenzgründer
F Fachkräfte / Spezialisten
P Praktikanten

Q Quereinsteiger
R Rückkehrer / Wiedereinsteiger
S Studierende
W Weiterbildende

ELSEN Unternehmensgruppe



Branche: Logistik & Transport

bewerbung@elsen-logistics.com
www.elsen.match2business.com

Mehr auf Lager? Wir auch! Jetzt über zahlreiche Karriere- und Ausbildungsmöglichkeiten in verschiedenen Bereichen bei der Elsen-Gruppe informieren: Logistik, Transport, Beratung, Personaldienstleistung, Digital Office, IT, Büro und Verwaltung.

A F P Q R S W

eschTEC GmbH



Branche: Schaltschränke, Schaltanlagen

Diana Ritschel
bewerbung@eschtec.de
www.eschtec.de/karriere

eschTEC ist eine Manufaktur für Schaltschränke, die grünen Strom aus Photovoltaikanlagen sicher ins Netz bringt. Wir bieten individuelle Beratung und fertigen passgenaue Lösungen für technische Infrastrukturen – präzise, effizient und mit hoher Handwerksqualität. Unsere Arbeit verbindet Umweltbewusstsein mit technischer Expertise und praktischer Umsetzung. Wir suchen Menschen mit technischem Verständnis, einer sorgfältigen Arbeitsweise und Freude an lösungsorientierter Zusammenarbeit. Wer gerne mitdenkt, Verantwortung übernimmt und das Ergebnis seiner Arbeit sehen will, passt gut zu uns. Du möchtest Teil eines verlässlichen Teams sein, das mit klarem Kopf und viel Herz an nachhaltigen Lösungen arbeitet? Dann freuen wir uns, dich kennenzulernen!

A F P Q R S W

EWM GmbH



Branche: Schweißtechnik

Christoph Wirz
www.ewm-group.com/de/karriere

Als einer der Weltmarktführer im Bereich Schweißtechnologie brennen wir für das, was wir tun: Zukunftsweisende Schweißgeräte und Komponenten für unsere Kunden aus Industrie und Handwerk herzustellen. Gelebtes Teamwork und attraktive Arbeitsbedingungen schweißen unsere über 700 Mitarbeitenden zusammen – über alle Landesgrenzen hinweg. Wir legen Wert auf Vielfalt und glauben, dass der Schlüssel zum Erfolg darin besteht, jedem die Möglichkeit zu geben, sich selbst zu verwirklichen.

F

Fazit Gesellschaft für lösungsorientierte Jugendhilfe mbH



Branche: Jugendhilfe, Erziehungshilfe, Soziales

Thorsten Maxeiner
info@fazit-jugendhilfe.de
www.fazit-jugendhilfe.de

Die FAZIT Gesellschaft für lösungsorientierte Jugendhilfe ist ein freier Träger der Jugendhilfe. Wir bieten individuelle Hilfen für Kinder, Jugendliche und deren Familien an. Wir suchen immer nach pädagogischen Mitarbeitenden, die uns und unsere Kinder mit Engagement, Herz und Begeisterung auf ihrem Weg begleiten und unterstützen. Bei uns steht der Mensch im Mittelpunkt, immer!

A F P Q R S W

Förder- und Wohnstätten gGmbH



Branche: Gesundheit und Soziales

info@fws-kettig.de
www.fws-kettig.de

Wir sind ein gemeinnütziger Leistungsanbieter für Menschen mit Behinderung. Unser Schwerpunkt liegt in der Arbeit mit blinden, sehbehinderten oder mehrfachbehinderten Menschen. Unsere Angebote lassen sich dabei in drei Schwerpunkte aufteilen: „Leben“ betrifft Wohneinrichtungen für Menschen mit Behinderung, „Arbeit“ die Werkstatt für Menschen mit Behinderungen und die Tagesförderstätte, „Therapie“ unser Therapie- und Fachzentrum.

A F P Q R S W

GELOBTES LAND | Leben & Arbeiten im Rhein-Hunsrück-Kreis



Branche: Wirtschaftsförderung | Infos rund ums Leben & Arbeiten im Rhein-Hunsrück-Kreis

Hannah Wagner
info@gelobtesland.de
www.gelobtesland.de

Die Initiative GELOBTES LAND bietet dir über das Jobportal eine Vielzahl an beruflichen Möglichkeiten bei mehr als 110 Partnerunternehmen im Rhein-Hunsrück-Kreis. Zusätzlich unterstützt unsere Servicestelle dich mit individueller Beratung bei deiner Jobsuche und informiert rund um die Themen Leben und Arbeiten im Rhein-Hunsrück-Kreis. Besuche uns an unserem Stand auf der Karrieremesse und erfahre mehr über die vielfältigen Möglichkeiten und Angebote in unserer Region.

A E F P Q R S

Griesson - de Beukelaer GmbH & Co. KG



Branche: Lebensmittelindustrie

Sarah Müller
personalwesen@griesson.de
www.gdb-karriere.de

Auf der Suche nach einem leckeren Job? Hier findest du dein Plätzchen! Griesson - de Beukelaer zählt zu den führenden Unternehmen im europäischen Markt für Süß- und Salzgebäck mit den Marken Griesson, DeBeukelaer, Prinzen Rolle und LEICHT&CROSS.

A F P Q S

Heinrich-Haus gGmbH



Branche: Gesundheits- und Sozialwesen

bewerbung@heinrich-haus.de
www.heinrich-haus.de

Vielfältig Stark. Mit Ihnen noch stärker.

Die Heinrich-Haus gGmbH ist ein modernes Dienstleistungsunternehmen für Menschen mit Körper-, Lern- und Sinnesbehinderungen und Senioren. Wir engagieren uns für die nachhaltige gesellschaftliche Integration unserer Leistungsnehmenden durch zielgerichtete Maßnahmen der ganzheitlichen Rehabilitation. Träger der Heinrich-Haus gGmbH ist die Josefs-Gesellschaft gAG.

A F P Q R S

HEUFT SYSTEMTECHNIK GMBH



Branche: Maschinen- und Anlagenbau

Leonie Tremel
jobs@heuft.com
www.heuft.com/de/ueber-uns

Die HEUFT SYSTEMTECHNIK GMBH mit Sitz in Burgbrohl und Standorten in 18 verschiedenen Ländern ist mit 1.300 Mitarbeitern rund um den Erdball aktiv. Als einer der größten gewerblichen Lehrbetriebe und Arbeitgeber im Landkreis Ahrweiler bleibt das ausschließlich in Burgbrohl produzierende Unternehmen auch in Zukunft fest in der Region verwurzelt. Qualifizierten Fachkräften u.a. aus den Bereichen Maschinen- und Anlagenbau, Automatisierungs- und Elektrotechnik sowie Elektronik und Mechatronik bietet es ständig interessante Karriereperspektiven.

A F P Q S

Hochschule Koblenz



Branche: Wissenschaftliche Einrichtung, Öffentliche Verwaltung

Christiane Fischer, Sarah Becker
bewerbung@hs-koblenz.de
www.hs-koblenz.de/hochschule/karriere-personal/stellenausschreibungen/stellenangebote-der-hochschule

Die Hochschule Koblenz ist die größte Hochschule für angewandte Wissenschaften in Rheinland-Pfalz. Wir bieten an unseren drei Standorten in Koblenz, Remagen und Höhr-Grenzhausen Lehre, Weiterbildung und Forschung mit einem umfangreichen Präsenz- und Fernstudienangebot an. Derzeit studieren insgesamt rund 8.700 Personen an der Hochschule, die von 174 Professuren und 440 Beschäftigten betreut werden.

A F Q S

IHK-Akademie Koblenz e.V.



Branche: Weiterbildung und Prüfungsvorbereitung im kaufmännischen, gewerblich-technischen, sowie IT-Bereich

Lena Frischauf
info@ihk-akademie-koblenz.de
ihk-akademie-koblenz.de

Die IHK-Akademie Koblenz bietet ein vielfältiges Angebot von berufsbegleitenden Lehrgängen, die sich sehr gut in den Berufsalltag integrieren lassen. Blended-Learning-Konzepte, als zeit- und ortsunabhängige Lernmöglichkeiten, ermöglichen größtmögliche Flexibilität. Gerne beraten wir Sie an unserem Stand zu Ihren individuellen Möglichkeiten der beruflichen Weiterbildung.

A E F P Q R S

Industrie- und Handelskammer Koblenz



Branche: Interessenvertretung im Bereich Industrie, Handel und Dienstleistung

Laura Baukelmann
aufsteiger@koblenz.ihk.de
www.aufsteiger-ihk.de

Nach der Ausbildung oder auch als Quereinsteiger noch weiter Karriere machen? Das geht – auch ohne Studium! Das große Angebot der Höheren Weiterbildung eröffnet Fachkräften, die sich weiterqualifizieren möchten, ausgezeichnete Perspektiven auf Bachelor- und Masterniveau. Hierüber informieren wir Sie gerne an unserem Stand.

A E F Q R W

Interessenvertretung 50Plus e.V.

Branche: Verbände, Verein



Hermann-Josef Kracht
kracht@iv50plus.de
www.iv50plus.de

Unser Ziel ist es, die Stimme der Lebenskenner (Menschen über 50 Jahre) zu sein und sich für deren Interessen einzusetzen. Der jetzige Arbeitsmarkt stellt die Lebenskenner vor eine größere Herausforderung. Wir zeigen den Lebenskennern einen Weg auf, wie sie zu einem neuen Job kommen können.

F Q R W

Karriere-Institut



Branche: Coaching, Seminare

www.daskarriereinstitut.de

Das Karriere-Institut fördert und unterstützt in allen karriere- und persönlichkeitsrelevanten Fragen. Egal, ob Sie Student sind, bereits erste Berufserfahrung gesammelt haben oder langjähriger Mitarbeiter sind.

A F P Q S W

KID - Karriere Institut Deutschland



Branche: Coaching, Selbstständigkeit, Persönlichkeitsentwicklung, Sales & Consulting

Simon Rock
info@karriere-institut.com
www.karriere-institut.com

Du möchtest Deine Stärken optimal einsetzen? Das KID – Karriere Institut Deutschland setzt auf Dich! Mit einer individuellen Persönlichkeitsanalyse und gezieltem Coaching zeigen wir Dir, wie Du Deine Potenziale voll ausschöpfen und Deine Karriere aktiv vorantreiben kannst.

E P Q S

Ausstellerverzeichnis

KRIEGER

Branche: Gesundheitswesen

KRIEGER
seit 1802

Gabriele Husel
bewerbung.pharma@krieger-gesundheit.de
www.krieger-pharma.de

Krieger steht für Gesundheitsversorgung. Wir vereinen pharmazeutischen Großhandel, Pharmalogistik, pharmazeutische Herstellung und direkte Patientenversorgung.

A F P S

KRIEGER Patientenversorgung GmbH

Branche: Gesundheitswesen

KRIEGER

Gabriele Husel
bewerbung.sanitaetshaus@krieger-gesundheit.de
www.krieger-sanitaetshaus.de

Mehr als nur ein Sanitätshaus! Seit über 45 Jahren steht die KRIEGER Patientenversorgung unseren Patienten mit fachlicher Beratung, besonderem Service und modernsten Hilfsmitteln zur Seite. Ob in unseren Gesundheitszentren vor Ort, online oder telefonisch – wir sind da, wo Menschen unsere Hilfe benötigen. Wir sichern die optimale Vollversorgung pflegebedürftiger Menschen im häuslichen Bereich. Als einer der größten deutschen Leistungserbringer in den Bereichen Reha-technik, Homecare, Pflegehilfsmittel und Wohnumfeldberatung bieten wir eine einzigartige und herstellerneutrale Produktvielfalt sowie einen hervorragenden Service durch geschultes Fachpersonal.

A F P Q S W

KSV Koblenzer Steuerungs- und Verteilungsbau GmbH

Branche: Elektrotechnik



Nadja Fries
bewerbung@ksv-koblenz.de
www.ksv-koblenz.de/karriere

Mach deinen Weg!
„Watt im Kopf“, Spaß an modernsten Technologien und voller Tatendrang? Begleite uns in vielfältige Industrien und Wirtschaftszweige, in der Energie- und Anlagentechnik, der Steuerungs- und Automatisierungstechnik sowie der Mess- und Prüftechnik. Die KSV Koblenzer Steuerungs- und Verteilungsbau GmbH bietet dir als Top Company 2025 viele interessante Ausbildungsmöglichkeiten und Stellenangebote.

A F Q R S

Landesamt für Finanzen

Branche: Öffentlicher Dienst



Thomas Engelmann, Yvonne Conen,
Ilja Schmidt
Karriere@lff.rlp.de
www.lff.rlp.de

Staubige Verwaltung? – Ganz und gar nicht!
Lernen Sie die öffentliche Verwaltung von einer anderen Seite kennen! Das Landesamt für Finanzen ist ein familienfreundlicher Arbeitgeber und bietet neben einer modernen Ausbildung und Dualen Studienangeboten attraktive Arbeitsplätze für Berufseinsteiger und Berufserfahrene.

A F S

A Auszubildende
E Existenzgründer
F Fachkräfte / Spezialisten
P Praktikanten

Q Quereinsteiger
R Rückkehrer / Wiedereinsteiger
S Studierende
W Weiterbildende

LEONHARD WEISS GmbH & Co. KG



LEONHARD WEISS
BAUUNTERNEHMUNG

Branche: Bauunternehmen

Daniel Müller
d.mueller@leonhard-weiss.com
www.leonhard-weiss.de

LEONHARD WEISS wurde im Jahr 1900 als reines Gleisbauunternehmen gegründet und realisiert heute erfolgreich Projekte im Straßen- und Netzbau, im Ingenieur- und Schlüsselfertigbau sowie im Gleisinfrastukturbau. Das Leistungsspektrum erstreckt sich von Einzelleistungen nach Maß bis zur komplexen Gesamtlösung aus einer Hand – von Kleinaufträgen bis hin zu anspruchsvollen Großprojekten. Auftraggeber der 31 Standorte und 10 Tochterunternehmen in Deutschland sind nicht nur namhafte Großunternehmen, sondern auch viele kleine, starke Mittelständler sowie Bund, Länder und Gemeinden. Im europäischen Ausland ist das Unternehmen in den Regionen Skandinavien, Baltikum und in Mittel-/Osteuropa mit Niederlassungen und Tochterunternehmen präsent. Die Fachexperten von LEONHARD WEISS verstehen es, Qualität mit Innovation zu vereinen und mit viel Planungsgeschick Bauwerke sowie Infrastrukturen zu gestalten, die individuell, sicher und robust gebaut sind. Die über 7.700 Mitarbeiter folgen einem gemeinsamen Leitbild, das den Wertekosmos des Familienunternehmens dauerhaft aufrechterhält und u. a. die partnerschaftliche Zusammenarbeit mit Kunden und Geschäftspartnern und Kollegen unterstreicht. Die gelebte Firmenphilosophie ruht außerdem auf den Säulen Termintreue, Schaffung von Werten und ganzheitliches sowie klimabewusstes Bauen.

F R S

Lidl Vertriebs-GmbH & Co. KG



Branche: Lebensmitteleinzelhandel

www.jobs.lidl.de

Du bist vom Handel begeistert und arbeitest gerne im Team? Dann könnte ein Job bei uns im Verkauf genau das Richtige für dich sein. Dich erwarten nicht nur abwechslungsreiche Aufgaben mit täglich neuen Herausforderungen. Lidl bietet dir auch gute Möglichkeiten, dich beruflich weiterzuentwickeln. Das hilft dir, in höhere Positionen mit mehr Verantwortung aufzusteigen. Du entscheidest, welcher Weg für dich der richtige ist.

A F Q R S

LIESER Rechtsanwälte Partnerschaft mbB

Branche: Rechtsanwälte, Insolvenzverwalter



Dr. Alexander Jüchser
karriere@lieser-rechtsanwalte.de
www.lieser-rechtsanwalte.de

ENGAGIERT, TEAMFÄHIG, KOMMUNIKATIONSSTARK?
Wir bieten eine spannende Ausbildung zum/zur Rechtsanwaltsfachangestellten (m/w/d) sowie freie Stellen für Rechtsanwaltsfachangestellte, Steuerfachangestellte, Fremdsprachenkorrespondenten (m/w/d) u. a. mit überdurchschnittlicher Vergütung und attraktiven Nebenleistungen.

A F R

Löwenstein Medical SE & Co. KG

LÖWENSTEIN
medical

Branche: Medizintechnik

jobs@loewensteinmedical.com
www.loewensteinmedical.com/de-de

Neue Wege gehen. Aber nie vergessen wo man herkommt. Löwenstein Medical entwickelt und produziert seit über 30 Jahren innovative Medizintechnik in Bad Ems. Heute zählt das familiengeführte Unternehmen zu den führenden medizintechnischen Unternehmen im Bereich der Klinik- und Homecare-Versorgung. Das Engagement unserer Mitarbeiter und die hohe Qualität unserer Produkte sichern uns eine hohe Anerkennung – bei Medizinerinnen und Anwendern.

A F Q

Mary Kay Cosmetics

Branche: Kosmetik

MARY KAY

Stephanie Kulartz
steffi@kulartz.info
www.marykay.de/Steffik

Mit Mary Kay haben wir alle Chancen und Möglichkeiten-alles, was wir brauchen, um erfolgreich zu sein.

7 Gründe warum Mary Kay genau das Richtige für dich ist:

1. Meine eigene Chefin/ Chef sein
2. Einnahmen erzielen
3. Selbstsicherheit gewinnen
4. Mit Beautyprodukten arbeiten
5. Potenziale entfalten
6. Zeit für die Familie
7. Prämien und Anerkennung erhalten

Q

Paracelsus Gesundheitsakademie Koblenz

Branche: Aus- und Weiterbildung

PARACELUS
die Gesundheitsakademien

Hans-Willi Mauer
www.paracelsus.de

Seit fast 50 Jahren sind die Paracelsus Heilpraktikerschulen Europas Ausbildungsinstitut Nr. 1 für Heilpraktiker, Osteopathen, Heilpraktiker für Psychotherapie und Psychologische Berater, Tierheilpraktiker sowie für die Bereiche Beauty und Wellness, alternative Heilverfahren und Prävention.

Q R S W

Persona Service AG & Co. KG

persona
service

Branche: Personaldienstleistung

persona service ist ein führender Personaldienstleister mit Engagement und Empathie. Diese Kombination garantiert unseren Kunden bereits seit 1967 professionelle Beratung und individuelle Lösungen. Als Arbeitgeber stehen wir für unbedingte Verlässlichkeit und zukunftsfähige berufliche Perspektiven. Mit einem flächendeckenden Niederlassungsnetz in Deutschland sowie Standorten in Spanien und der Schweiz, bieten wir maßgeschneiderten Service und attraktive Jobangebote für alle Bewerber:innen.

F Q R S

PureLoX SOLUTIONS GmbH

PureLoX
SOLUTIONS

Branche: IT, Software

Veronika Knickenberg
jobs@pure-lox.com
www.pure-lox.com

Die PureLoX SOLUTIONS GmbH ist ein inhabergeführtes IT- und Softwareunternehmen mit Sitz im Gewerbegebiet Eiserne Hand in Wolken bei Koblenz. Die Spezialisierung liegt auf der Entwicklung von verschiedenen Softwarelösungen zur Digitalisierung und Automatisierung von Prozessen der Logistik. Unser 35-köpfiges Team aus Softwareentwicklern, Logistikberatern und Projektmanagern betreut Kunden aus Industrie, Handel und Dienstleistung, die einen Logistik- oder Produktionsstandort mit angeschlossener Lagerlogistik betreiben.

F R

rahm GmbH

rahm

Branche: Gesundheitswesen

Svenja Hermes, Carolin Büttner
jobs@rahm.de
www.rahm.de/jobs

Gestalte mit uns Gesundheit!

Möchtest du Teil eines engagierten Teams werden, das täglich das Leben vieler Menschen verbessert? Bei rahm bieten wir dir nicht nur einen Job, sondern eine erfüllende Karriere mit Sinn und vielfältigen Herausforderungen. Unsere Mission ist es, Menschen zu helfen und die Zukunft der Gesundheitsbranche mitzugestalten, und dafür brauchen wir deine Unterstützung!

A F Q

Raiffeisendruckerei GmbH

RAIFFEISEN
DRUCKEREI
Innovative Kartensysteme
und Personalisierungslösungen

Branche: Produktionsbetrieb

Julia Schmitt
JSchmitt@raiffeisendruckerei.de
www.raiffeisendruckerei.de

Das Unternehmen ist Spezialist für Kartensysteme sowie Personalisierungslösungen der Genossenschaftlichen FinanzGruppe Volksbanken Raiffeisenbanken. In enger Vernetzung mit DG Nexolution, Wiesbaden, stellt die Raiffeisendruckerei GmbH alle Debit- und Kreditkarten sowie Geldkarten und sonstige Wertkarten für die Genossenschaftsbanken wie auch für weitere Kunden her. Damit ist sie ein Hightech-Unternehmen sowohl in der Fertigungstechnik als auch im Datenhandling.

A F P Q S

Rathscheck Schiefer und Dach-Systeme ZN der Wilh. Werhahn KG Neuss

Rathscheck
SCHIEFER

Branche: Industrie, Baustofflieferant

Ingo Blaeser
personal@rathscheck.de
www.rathscheck.de/stellenausschreibung

WERDE AUCH DU ZUM ROCKSTAR- mit Rathscheck Schiefer! Als „Hidden Champion“ der Region findest du hier attraktive Ausbildungs- und Jobmöglichkeiten. Starte deine Karriere bei Rathscheck Schiefer und erlebe die Vielfalt eines einzigartigen Naturproduktes.

A F S

Ausstellerverzeichnis

A Auszubildende
E Existenzgründer
F Fachkräfte / Spezialisten
P Praktikanten

Q Quereinsteiger
R Rückkehrer / Wiedereinsteiger
S Studierende
W Weiterbildende

Sander GmbH



Branche: Lebensmittelherstellung

Nadine Schmidt, Lars Schöbel
jobs@sander-gruppe.com
www.sander-gruppe.com

Gestalte mit uns die Zukunft der Frische-Manufaktur!
Du suchst einen Arbeitgeber, der Deine Stärken erkennt und fördert?
Dann bist Du bei Sander genau richtig! Wir sind mehr als nur ein Unternehmen – wir sind ein Team, das Innovation lebt und echtes Miteinander schätzt.

Deine Entwicklung zählt: Eine individuelle Förderung ermöglicht es Dir, Dein Potenzial voll auszuschöpfen.

Wertschätzung und Teamgeist: Bei uns steht der Mensch im Mittelpunkt – wir ziehen gemeinsam an einem Strang.

Wachstum & Innovation: Als expandierendes Unternehmen bieten wir spannende Herausforderungen und die Möglichkeit, aktiv mitzugestalten. Lust, Teil eines dynamischen Teams zu werden, das nicht nur produziert, sondern wirklich bewegt? Dann komm vorbei und lerne uns kennen!

F Q R W

Schütz GmbH & Co. KGaA



Branche: Kunststoff- und Stahlverarbeitung

Enrico Adams
hr@schuetz.net
www.schuetz.net/de/karriere

Aktuell verfügt SCHÜTZ weltweit über 60 Produktions- und Servicestandorte mit mehr als 7.000 Mitarbeitern in 24 Ländern und einem Gesamtumsatz von 2,3 Milliarden Euro in 2024. Bei aller Begeisterung für Technologie: Es sind unsere Mitarbeiterinnen und Mitarbeiter, die den nachhaltigen Erfolg und die Leistungsfähigkeit unseres Unternehmens ausmachen!

A F P Q S

Sebapharma GmbH & Co. KG



Branche: Chemische Industrie

Linda Kläser
linda.klaeser@sebamed.de oder jobs@sebamed.de
karriere.sebamed.de/jobs

Wir von Sebapharma arbeiten an der Wissenschaft für gesunde Haut. Mit unserem Markennamen sebamed und unseren innovativen Produkten mit dem pH-Wert 5,5 begeistern wir Menschen in mehr als 100 Ländern. Du möchtest hautnah dabei sein und einen wertvollen Beitrag zum Erfolg leisten? Ob kreativer Kopf, Zahlenmensch oder Young Talent: Wir schätzen Charaktere mit Teamgeist, die Verantwortung übernehmen. Als Arbeitgeber bieten wir vielfältige Chancen, interessante Aufgaben und spannende Karrierewege.

A F P S

Tesla Automation GmbH



Automation

Branche: Sondermaschinenbau

Jenny Eisfeld
ta-recruitment@tesla.com
www.teslaautomation.de

Tesla Automation ist ein Unternehmen, das sich auf den Sondermaschinenbau spezialisiert hat und damit zum Erfolg des Gesamtkonzerns Tesla entscheidend beiträgt. Eine der zentralen Herausforderungen besteht darin, hochmoderne Produktionslinien zu entwickeln und zu fertigen, die anschließend in den weltweiten Gigafactories in Betrieb genommen werden. Diese hochentwickelten Produktionslinien sind darauf ausgelegt, eine automatisierte Fertigung sämtlicher Komponenten des Antriebstrangs zu ermöglichen.

A F P S

VIAS GmbH



Branche: Verkehr

www.vias-online.de/karriere

Du möchtest Deinen Arbeitsplatz in Heimatnähe haben, dann bewirb Dich bei uns.

F P Q R S W

Vogtmann-Herold + Co. GmbH



Branche: Kfz-Gewerbe, Kaufleute, IT

Klaus Witt
personal@vogtmann-herold.de
www.vogtmann.one/stellen

Vogtmann ist Ihr Vollserviceanbieter für (fast) alles, was fährt. Bei Vogtmann treffen Sie in allen Bereichen auf routinierte und engagierte Spezialisten, die sich mit Leidenschaft und großem Sachverstand dafür einsetzen, Ihnen die bestmöglichen Leistungen und Lösungen anzubieten. Mit hoher Präzision, umfassendem Knowhow und herzlichem Service. Eben mit Herz und Verstand.
Entdecke spannende berufliche Möglichkeiten bei uns! Unsere offenen Stellen bieten die Chance, Teil eines innovativen Teams zu werden, das die Zukunft mitgestaltet. Finde die Position, die zu deinen Fähigkeiten und Interessen passt, und starte deine Karriere mit uns. Wir suchen engagierte Talente, die gemeinsam mit uns Herausforderungen meistern und neue Horizonte erkunden wollen. Schau dir unsere aktuellen Jobangebote an und werde Teil einer inspirierenden Arbeitsumgebung, in der deine Ideen zählen. Deine Karriere beginnt hier – bewirb dich jetzt!

A F P R W

Notizen

WEIG Gruppe



Branche: Papier- und Kartonindustrie

Marcel Wanninger
www.weig-karriere.de

Willkommen bei WEIG – einer führenden Unternehmensgruppe in der internationalen Papier- und Kartonindustrie, die sich fest für Nachhaltigkeit und Ressourcenschonung einsetzt. Mit über 1.900 engagierten Mitarbeitenden an Standorten in Deutschland und in Paraguay sind wir Teil eines geschlossenen Wertschöpfungskreislaufs, der Altpapier-Recycling sowie die Herstellung und Vermarktung von hochwertigem Papier und Karton umfasst.

A F P S

Wi SOLAR GmbH



Branche: Photovoltaik

Tanja Drouin
bewerbung@wi-solar.de
www.wi-solar.de/karriere

Wi SOLAR GmbH entwickelt und realisiert leistungsstarke Photovoltaiklösungen für Unternehmen mit hohem Energiebedarf, insbesondere in Handel, Gewerbe, Industrie und Logistik. Das Portfolio umfasst moderne Energietechnologien für Dächer, Parkflächen und Ladeinfrastruktur. Eine teamorientierte, mitarbeiterfreundliche Unternehmenskultur ist fester Bestandteil der Unternehmensphilosophie. Wir suchen Menschen mit Hands-on-Mentalität, Begeisterung für Technik und echtem Teamgeist. Ob du dich im Handwerk, in der Technik, der Projektleitung, in der Planung oder in der kaufmännischen Abwicklung wiederfindest – bei uns zählt nicht nur der Lebenslauf, sondern vor allem die Bereitschaft, Verantwortung zu übernehmen und gemeinsam mit uns zu wachsen.

A F Q

zfh - Zentrum für Fernstudien im Hochschulverbund



Branche: Berufsbegleitende Weiterbildung

info@zfh.de
www.zfh.de

Du möchtest deine Karriere anschieben und auf Erfolgskurs bringen? Dann sind unsere Produkte genau das Richtige für dich. Ob Einzelmodul, Zertifikat, Bachelor oder Masterabschluss. Du hast unfassbar viele Möglichkeiten, und das berufsbegleitend, extrem flexibel und sehr individuell. Wähle aus 3 Fachbereichen und über 100 Studiengängen dein Weiterbildungspaket. Und das Beste: Es gibt unterschiedliche Fördermöglichkeiten für dein Fernstudium.

E F Q W

Zoll



Branche: Verwaltung, Behörde, Öffentlicher Dienst

www.zoll-karriere.de

Beim Zoll denkst du an Gepäck- und Kofferraumkontrollen? Stimmt. Aber als Zöllnerin oder Zöllner bist du für weit mehr zuständig. Zum Beispiel prüfst du, ob Unternehmen ihre Waren richtig versteuern, checkst, ob Güter gefälscht oder sogar verboten sind, und machst dich für geschützte Tierarten stark. So sorgst du nicht nur für mehr Gerechtigkeit, sondern schützt das Land vor Steuerbetrug, Produktpiraterie und Terrorismus.

A S

Vortragsbereich

In diesem Bereich erwarten Sie praxisbezogene Vorträge zu allen wichtigen Themen rund um Lebenslauf, Bewerbung, Vorstellungsgespräch, Selbstmanagement und Karriereplanung. Unsere Experten geben Ihnen wertvolle Einblicke aus erster Hand – kostenlos und ohne Voranmeldung.



10:15 Uhr

Mehrwert durch Empathie: Wie Hochsensible die Arbeitswelt bereichern können

Kristina Steinhauer
Expertin und Autorin für Hochsensibilität



11:00 Uhr

Bewerbung mit Wow-Effekt: Die 3 wichtigsten Regeln

Merve Yalcin
mehrwertsein | Coaching & Bewerbungstraining



11:45 Uhr

Deine Chance zu überzeugen - Dein Anschreiben als Türöffner zum Wunschjob

Monika Schäfer
Coaching für Leben, Karriere und Berufung



12:30 Uhr

Vorstellungsgespräche erfolgreich meistern

Jutta Platen
TASys GmbH



13:15 Uhr

Personal Branding für die Bewerbung

Dr. Michael Bessel
Dr. Michael Bessel - Coaching und Beratung



13:45 Uhr

Erstellung des Lebenslaufes (Sensibilisierung für das leichte Entnehmen relevanter Informationen)

Hans-Peter Rech
Rech Lebensbegleitung



14:15 Uhr

Interview Do's and Don't's: Tipps für alle Bewerber

Felix Heinicke
Consulting



14:45 Uhr

Pixel statt Papier - Bewerben im digitalen Zeitalter

Christiane Scheid
Dornröschen Karriereberatung GmbH



15:30 Uhr

Wie finde ich meine berufliche Identität

Jasmin Paris
Psychologische Beratung & Coaching



16:15 Uhr

Vergiss das Alter - Jetzt ist deine Zeit für einen Neuanfang!

Hermann-Josef Kracht
Interessenvertretung 50Plus e.V.

20-minütiger Bewerbungs-Check

Lassen Sie im Bereich Bewerbungs-Check Ihre Bewerbungsunterlagen von einem Profi individuell prüfen und optimieren. Zur Teilnahme müssen Sie einen Termin vereinbaren. Die Terminvergabe erfolgt während des Karrieretags am Messestand „Bewerbungs-Check“.



Dr. Michael Bessel

E-Mail: info@young-professionals-coaching.de
www.young-professionals-coaching.de

Schwerpunktthemen

Bewerbungstraining, Führungskräfte-Coaching, Persönlichkeitsentwicklung



Felix Heinicke

E-Mail: felix.heinicke@heinicke-consulting.com
www.heinicke-consulting.com

Schwerpunktthemen

Interviewtraining, Karriere-Coaching, Job-Fit-Beratung

INTERESSEN
VERTRETUNG 50+

E-Mail: info@iv50plus.de
www.iv50plus.de



KARRIEREINSTITUT

Karriere. Gestalten!

E-Mail: info@daskarriereinstitut.de
www.daskarriereinstitut.de



Jasmin Paris

E-Mail: info@growwithparis.com
www.grow-with-paris.com

Schwerpunktthemen

Berufliche Identität, Berufs(neu)Orientierung, Potentialentfaltung, Mentale Stärkung, Blockaden/Konflikte



Hans-Peter Rech

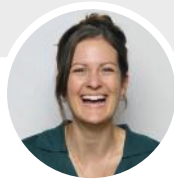
E-Mail: hans.peter@rechlebensbegleitung.de
www.rechlebensbegleitung.de

Schwerpunktthemen

Erstellung Lebenslauf, Reflektion Lebenslauf, Erstellung Anschreiben, Vorstellungsgespräche - Kommunikation

20-minütige Beratung - Coaching-Zone

In der 20-minütigen Einzelberatung bieten wir Ihnen die Möglichkeit, Antworten auf Ihre Fragen zu erhalten, die für Sie persönlich relevant sind. Zur Teilnahme müssen Sie einen Termin vereinbaren. Die Terminvergabe erfolgt während des Karrieretags am Messestand „Coaching-Zone“.



Julia Adrian

E-Mail: hello@theresponsivelab.com

Schwerpunktthemen

Karrieregestaltung, Wechsel in eine neue Rolle, dein Weg in eine authentische Kommunikation, souveränes Auftreten, Gestaltung einer kreativen und innovativen Arbeitswelt

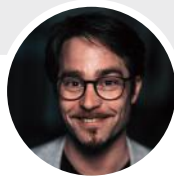


Rebecca Fackler

E-Mail: info@rebeccafackler.com
www.rebeccafackler.com

Schwerpunktthemen

Stressmanagement, Souveränes Auftreten, Resilienz & innere Stärke, Kommunikation & Feedback, Selbstorganisation mit Zeitmanagement



Thomas Harnisch

E-Mail: theharnisch@gmail.com
www.harnischcoaching.de

Schwerpunktthemen

Orientierung & Karriereplanung, (Führungs)Kompetenzen & Persönlichkeitstraining



Jutta Platen

E-Mail: jutta.platen@tasysgmbh.de
www.tasys-academy.de

Schwerpunktthemen

Bewerbungscoaching, Karriereplanung, Berufliches Einzelcoaching, Selbstvermarktung, Berufliche Neuorientierung



Monika Schäfer

E-Mail: info@monika-schaefer.eu
www.monika-schaefer.eu

Schwerpunktthemen

Karrierecoaching, berufliche Neuorientierung, Führungskräftecoaching, Persönlichkeitsentwicklung



Christiane Scheid

E-Mail: christiane@dornroeschen-karriere.de
www.dornroeschen-karriere.de

Schwerpunktthemen

Bewerbungs- und Karrierecoaching für Frauen und Mütter, Gründercoaching



Kristina Steinhauer

E-Mail: info@kristina-steinhauer.com
www.kristina-steinhauer.com

Schwerpunktthemen

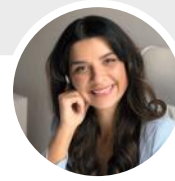
Hochsensibilität und Arbeitswelt, mentale Vorbereitung auf Vorstellungsgespräche, betriebliche Gesundheitsförderung

WEITERBILDUNG Now!

Deine Zukunft beginnt jetzt!

Schwerpunktthemen

Weiterbildungsberaterin Weiterbildung Now



mehr
wertsein

Merve Yalcin

E-Mail: info@mehrwertsein-coaching.de

www.mehrwertsein-coaching.de

Schwerpunktthemen

Karieregestaltung, Bewerbungstraining, Neuorientierung,
Stärken entdecken

Fotoshooting

Der erste Eindruck zählt: Bei unserem großen Bewerbungsfotoshooting wird von erfahrenen Profi-Fotografen Ihr perfektes Bewerbungsbild geschootet. Und das Beste: ein Foto bekommen Sie kostenlos von uns! Zur Teilnahme müssen Sie einen Termin vereinbaren. Die Terminvergabe erfolgt während des Karrieretags am Messestand „Fotoshooting“.




842.Studio

**Kay List - Fotos, Videos &
Social Media Marketing**

studio@achtvierzwei.de

0172 962 49 65



Coaching, das wirkt – Die richtige Wahl ist der Schlüssel zu deinem Erfolg

Sich beruflich neu zu orientieren oder den richtigen Job zu finden, hat nicht nur mit einem guten Lebenslauf, einer überzeugenden Bewerbung und einem souveränen Vorstellungsgespräch zu tun. Auch deine Persönlichkeit spielt eine entscheidende Rolle. Immer wieder geraten wir in ähnliche Situationen – obwohl es diesmal anders laufen sollte. Wer kennt das nicht?

Coaching hilft, Klarheit zu schaffen, neue Wege zu entdecken und hemmende Glaubenssätze aufzulösen. So kannst du Hindernisse beseitigen, die du dir oft unbewusst selbst in den Weg legst.

Der wichtigste Erfolgsfaktor beim Coaching ist die Chemie zwischen dir und deinem Coach. Die Qualifikation allein reicht nicht – ihr müsst auf einer Wellenlänge sein. Coaching lebt von Offenheit und Vertrauen. Erst wenn dieses Fundament stimmt, entfaltet Coaching seine volle Wirkung und kann sogar lebensverändernd sein.

Der Schlüssel zum Coaching-Erfolg – Wähle bewusst Dein Weg dahin ...

1. Kläre dein Ziel!

Was soll sich durch das Coaching verändern? Statt nur zu sagen „Ich will einen neuen Job!“, formuliere präziser: „Ich will Klarheit über meine berufliche Richtung.“ Oder „Warum habe ich trotz toller Versprechen im Vorstellungsgespräch immer wieder das Gefühl, ausgenutzt zu werden?“ Bereite dich gezielt vor.

2. Triff eine fundierte Vorauswahl

Nutze das Messeprogramm und wähle drei Coaches aus, die auf den ersten Blick zu deinen Zielen passen. Lese die Beschreibungen aufmerksam und prüfe, ob die Ansätze der Coaches zu deinen Bedürfnissen passen.

3. Bereite deine Fragen vor

Überlege dir gezielt Fragen, die dir helfen, herauszufinden, ob der Coach und seine Arbeitsweise wirklich zu dir passen:

- Welche Methoden nutzt du im Coaching?
- Wie gehst du mit meinen spezifischen Herausforderungen um?
- Was kann ich realistisch aus dem Coaching mitnehmen?

4. Nutze den Karrieretag fürs persönliche Kennenlernen

Buche Gesprächstermine mit deinen ausgewählten Coaches und führe die Gespräche mit jedem einzelnen. Überprüfe und reflektiere: Fühlst du dich verstanden? Stellt der Coach die richtigen Fragen? Gibt er dir wertvolle Impulse? Falls du nicht alle Termine wahrnehmen kannst, berücksichtige im Nachgang auch Online-Möglichkeiten zur vollständigen Evaluierung.

5. Höre auf dein Gefühl – und entscheide erst nach allen Gesprächen

Nimm dir nach den Gesprächen Zeit, um deine Eindrücke zu bündeln. Triff deine Entscheidung nicht vorschnell, sondern höre sowohl auf deinen Verstand als auch auf deine Intuition. Coaching ist keine rein rationale Entscheidung – es muss sich **richtig** anfühlen.

Warum dieser Auswahlprozess so wichtig ist

Vielleicht fragst du dich: „Braucht es diesen ganzen Aufwand wirklich?“ Genau das fragte ich mich auch, als ich einst vor dieser Entscheidung stand. Ich zog den Prozess durch – und war überrascht: **Meine endgültige Wahl war eine völlig andere als ursprünglich gedacht!** Doch sie war genau richtig.

Heute weiß ich: Coaching kann herausfordernd sein, aber der erste Schritt zum Erfolg ist die richtige Wahl. **Und die lohnt sich!**
Triff sie bewusst – und finde den Coach, der zu dir passt.

Zum Abschluss: Sei mutig und nimm Hilfe an

- **Denkst du, du schaffst es allein?** Vielleicht ja. Aber warum solltest du es dir schwerer machen, als es sein muss? Coaching ist kein Zeichen von Schwäche, sondern von Entschlossenheit, sich weiterzuentwickeln.
- **Lass Stolz oder Unsicherheiten los.** Viele erfolgreiche Menschen haben erkannt, dass sie mit Unterstützung schneller vorankommen. Trau dich, Hilfe anzunehmen.
- **Du bist nicht allein.** Manchmal braucht es nur den richtigen Impuls von außen, um Blockaden zu lösen und neue Möglichkeiten zu entdecken. Sei offen dafür!



DR. CHRISTIANE REUTEL

Dr. Christiane Reutel
info@newwork4oldstaff.de

www.linkedin.com/in/creutel



Watt im Kopf? Spannung garantiert!

Bewirb dich jetzt!



Unsere Stellenangebote

karriere.ksv-koblenz.de

TEAM-WEIG
Profis für Recycling, Karton & Verpackungen

WEIG
driven by care

PAPPENHEIMER
Von Papiertechnologie (m/w/d) bis Elektroniker (m/w/d) suchen wir Talente, die mit uns den besten Karton der Welt herstellen wollen.
Alle Infos auf: TEAM-WEIG.DE

IHK Koblenz
Starke Wirtschaft.
Starke Region.

ALLER ANFANG IST AUSBILDUNG.

JETZT #KÖNNENLERNEN

Ausbildung macht mehr aus uns

Karrieretag – die Jobmesse in der Region



www.karrieretag.org