

Messeprogramm

CCH Congress Center Hamburg

Karrieretag Hamburg



Top-Aussteller



11



12

DIS AG

36

Eurowind
Energy™

10



39

TIG

TIG Engineering Solutions GmbH & Co. KG

39



Medienpartner



Hamburger
Jobanzeiger
Jobs von hier.

karriere
tag.org
HAMBURG

Eurowind Energy™

Unsere Zukunft liegt in erneuerbarer Energie.

Eurowind Energy ist ein führender Projektentwickler und Betreiber von Windenergie- und Photovoltaikanlagen in Europa.

Für unseren Hauptstandort Hamburg sowie unsere weiteren Standorte Flensburg, Leipzig, Marburg, Neuruppin und Rostock suchen wir Teammitglieder für die Projektentwicklung, den Bau sowie den Betrieb der Windenergie- und Photovoltaikanlagen.

eurowindenergy.com

Auf Ihre Bewerbung über unsere Website eurowindenergy.com/de/karriere freuen wir uns:



PESTALOZZI-STIFTUNG HAMBURG

Menschlich. Verlässlich. Gemeinsam.

Wir suchen regelmäßig Verstärkung:

In unseren Kitas.

In der Betreuung an Schulen.

In der Eingliederungshilfe.

In der Kinder- und Jugendhilfe.

u.ä.m.



pestalozzi-hamburg.de/jobs



Rawpixel.com - stock.adobe.com



Morgen kann kommen.

Wir machen den Weg frei.

Du. Wir. Genossenschaftlich erfolgreich.

Du suchst nicht einfach irgendeinen Job, sondern willst wirklich was bewegen? Willkommen bei uns! Wir sind seit über 150 Jahren erfolgreich unterwegs – weil wir auf echte Werte setzen: Fairness, Teamgeist & Miteinander.

Was uns ausmacht? Ganz klar: unsere Mitarbeiterinnen und Mitarbeiter. Bei uns zählt nicht nur, was du kannst, sondern auch, wie wir dich dabei unterstützen, noch besser zu werden. Ob Ausbildung, Berufseinstieg oder der nächste Karriereschritt – wir begleiten dich individuell und auf Augenhöhe.

- ✓ Flexible Arbeitszeiten
- ✓ Weiterbildungen, die dich wirklich weiterbringen
- ✓ Fokus auf Gesundheit & Work-Life-Balance
- ✓ Und ein Team, das dich trägt

Klingt gut? Dann lass uns reden! Wir sind auf der Messe – und vielleicht bist du bald bei uns.



VReG

Herzlich willkommen zum Karrieretag Hamburg!

Daniela Luesgens
Team Karrieretag



Saskia Thurm
Team Karrieretag



Auf dem Karrieretag begegnen sich qualifizierte Bewerber und Arbeitgeber aus der Region auf Augenhöhe. Recruiting und Bewerben ist hier ganz einfach – und vor allem persönlich. In Hamburg präsentieren sich Ihnen heute rund 50 Top-Unternehmen und stellen sich und alle Vakanzen und Karrieremöglichkeiten vor.

Neben der eigentlichen Ausstellung findet ein attraktives Rahmenprogramm für Besucher statt: Nutzen Sie das Bewerbungsfotoshooting, individuelle Bewerbungs-Checks, Karriere-Coachings und Vorträge von erfahrenen Experten – alles komplett kostenfrei!

Wir wünschen allen Besuchern und Arbeitgebern einen erfolgreichen Tag mit vielen spannenden Gesprächen!

Ihr Team des Karrieretags
Hamburg, 29.4.2025

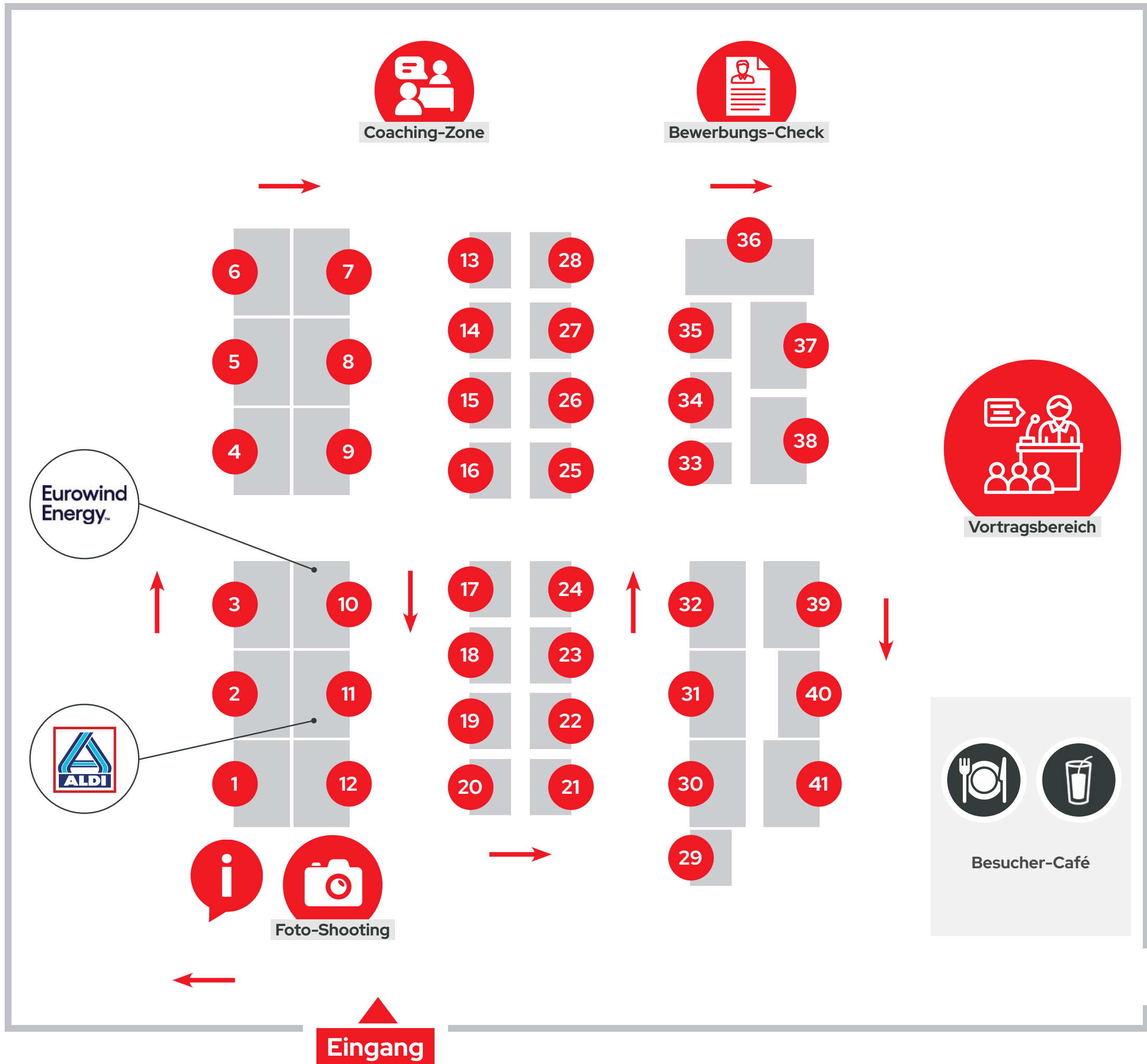
Inhalt

Hallenplan	Seite	4
Ausstellerverzeichnis	Seite	10
Vorträge	Seite	18
Bewerbungs-Check	Seite	19
Coaching-Zone	Seite	21



Hallenplan

Karrieretag Hamburg





1	Lidl Vertriebs GmbH & Co. KG	22	Trinks GmbH
2	Decathlon	23	Reederei F. Laeisz GmbH
3	medac GmbH	24	W.H.S.B. Weiterbildung Hamburg Service und Beratung gGmbH
4	Fire Protection Solutions	25	ista Express Service GmbH
5	F & W Fördern & Wohnen AöR	26	Fröbel Bildung und Erziehung gGmbH
6	LINDNER Esskultur	27	mv4you
7	Volksbank Raiffeisenbank eG	28	Action Deutschland
8	Vonovia SE	29	Hamburger Training & Consulting oHG
9	Deutscher Bundestag	30	BBQ - Baumann Bildung und Qualifizierung GmbH
10	Eurowind Energy GmbH	31	Spielbank Hamburg Jahr + Achterfeld GmbH & Co. KG
11	ALDI SE & Co. KG	32	Railpool Lokservice GmbH & Co. KG
12	Bezirksämter der Freien und Hansestadt Hamburg	33	Interessenvertretung 50Plus e.V.
13	Karriere-Institut	34	Coolblue
14	Steuerverwaltung Hamburg	35	INQUA-Institut für Coaching
15	DB Zeitarbeit GmbH	36	DIS AG Hamburg
16	Pestalozzi-Stiftung Hamburg	37	Jobcenter team.arbeit.hamburg
17	XDi Experience Design Institut GmbH	38	The Data School powered by The Information Lab
18	Bildungszentrum Hamburg Harburg: JiA Jugend in Arbeit gGmbH	39	TerraTec Baugrunduntersuchung GmbH & Co. KG; TIG Terra Ingenieurgesellschaft
19	CHECK24	40	Fielmann AG
20	Hamburg Music Business e.V.	41	MLP
21	HSL Akademie GmbH		

Aussteller - alphabetisch



28	Action Deutschland	25	ista Express Service GmbH
11	ALDI SE & Co. KG	37	Jobcenter team.arbeit.hamburg
30	BBQ - Baumann Bildung und Qualifizierung GmbH	13	Karriere-Institut
12	Bezirksämter der Freien und Hansestadt Hamburg	1	Lidl Vertriebs GmbH & Co. KG
18	Bildungszentrum Hamburg Harburg: JiA Jugend in Arbeit gGmbH	6	LINDNER Esskultur
19	CHECK24	3	medac GmbH
34	Coolblue	41	MLP
15	DB Zeitarbeit GmbH	27	mv4you
2	Decathlon	16	Pestalozzi-Stiftung Hamburg
9	Deutscher Bundestag	32	Railpool Lokservice GmbH & Co. KG
36	DIS AG Hamburg	23	Reederei F. Laeisz GmbH
10	Eurowind Energy GmbH	31	Spielbank Hamburg Jahr + Achterfeld GmbH & Co. KG
5	F & W Fördern & Wohnen AöR	14	Steuerverwaltung Hamburg
40	Fielmann AG	39	TerraTec Baugrunduntersuchung GmbH & Co. KG; TIG Terra Ingenieurgesellschaft
4	Fire Protection Solutions	38	The Data School powered by The Information Lab
26	Fröbel Bildung und Erziehung gGmbH	22	Trinks GmbH
20	Hamburg Music Business e.V.	7	Volksbank Raiffeisenbank eG
29	Hamburger Training & Consulting oHG	8	Vonovia SE
21	HSL Akademie GmbH	24	W.H.S.B. Weiterbildung Hamburg Service und Beratung gGmbH
35	INQUA-Institut für Coaching	17	XDi Experience Design Institut GmbH
33	Interessenvertretung 50Plus e.V.		



Herzlich willkommen beim Karrieretag!

Damit Ihr Besuch zum vollen Erfolg wird, haben wir für Sie einige nützliche Tipps zusammengefasst:

- **Nutzen Sie den Hallenplan:** Im Messeprogramm finden Sie den Hallenplan mit allen Ausstellern in alphabetischer und numerischer Sortierung.
- **Ausstellerverzeichnis:** Im Ausstellerverzeichnis finden Sie u.a. die Bewerber-Zielgruppen, die vom jeweiligen Unternehmen bevorzugt gesucht werden, z.B. [A] für Auszubildende oder [F] für Fachkräfte. Auch der Verweis auf die Branche, in der das Unternehmen tätig ist, könnte für Sie nützlich sein.
- **Bewerbungs-Check, Coaching-Zone & Fotoshooting – alles völlig kostenlos:** Unsere Experten überprüfen Ihre Bewerbungsunterlagen, beraten Sie in einem Kurz-Coaching und schießen ein professionelles Bewerbungsfoto von Ihnen! Im Hallenplan sind die Positionen dieser Bereiche markiert. Hier finden Sie auch eine/n Mitarbeiter/in vom Karrieretag, bei der/dem Sie Ihren 20-Minuten-Slot reservieren können.
- **Vortragsbereich:** Auch den Ort und die Startzeiten der kostenlosen Vorträge finden Sie im Messeprogramm. Sie benötigen keine Reservierung für die Teilnahme.
- **Laufrichtung:** Wir empfehlen Ihnen, sich entlang der markierten Laufrichtung zu bewegen. Das stellt sicher, dass Sie keinen Aussteller übersehen, und verhindert Stau auf den Gängen. Achten Sie daher immer auf die am Boden angebrachten Richtungspfeile.
- **Sie sind der Star! Bedenken Sie:** Unsere Aussteller sind nur wegen Ihnen hier. Also nur keine falsche Bescheidenheit – sprechen Sie einfach alle Unternehmen an, die Ihnen interessant erscheinen!



Welcome to Career Day!

To make your visit a complete success, we have compiled some useful tips for you:

- **Use the hall plan:** You will find the hall plan with all exhibitors listed in alphabetical and numerical order in this brochure.
- **Exhibitor directory:** In the exhibitor directory, you will find, among other things, the target applicant groups that are preferred by each company, for example, [A] for apprentices or [F] for skilled workers. The reference to the industry in which the company operates might also be useful to you.
- **Application check, coaching zone & photo shoot – all completely free:** Our experts will review your application documents, advise you in a short coaching session, and take a professional application photo of you! The locations of these areas are marked on the hall plan. Here, you will also find a Karrieretag staff member with whom you can reserve your 20-minute slot.
- **Lecture area:** You will also find the start times of the free lectures in this program booklet. You do not need a reservation to participate.
- **Direction of movement:** We recommend that you move along the marked direction of movement. This ensures that you do not overlook any exhibitors and prevents congestion in the aisles. Therefore, always pay attention to the direction arrows on the floor.
- **You are the star!** Remember: Our exhibitors are here because of you. So, no false modesty – just approach any company that seems interesting to you!

Ihr Team vom Karrieretag vor Ort

Your team from Career Day on site

Sprechen Sie uns gerne an / Please feel free to contact us



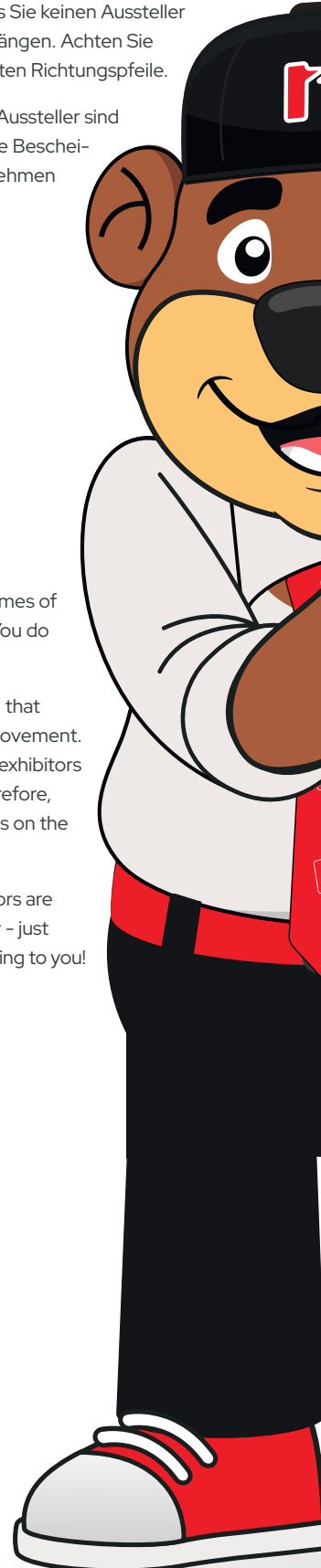
Saskia Thurm



Daniela Luesgens



Simone Toprak





Garderobe / Cloakroom



Je nach Veranstaltungsort ist eine Garderobe vorhanden. Bitte beachten Sie dazu die Ausschilderung vor Ort. Wir weisen darauf hin, dass wir für abgegebene Kleidungsstücke keine Haftung übernehmen.



Depending on the event venue, a cloakroom may be available. Please follow the signage at the location. Kindly note that we do not assume any liability for garments that are checked in.



Anreise / Getting There

ÖPNV / Public Transport / By Car



Mit dem Auto

Sie erreichen unsere Jobmesse über die A7. Hier fahren Sie an der Abfahrt HH – Volkspark ab und folgen der Beschilderung Messe / CCH. Über die A1 nehmen Sie die Abfahrt HH-Kreuz Süd oder HH – Horn. Hier folgen Sie ebenfalls im Anschluss der Beschilderung Messe / CCH.

Mit den öffentlichen Verkehrsmitteln

Das CCH – Congress Center Hamburg liegt im Herzen Hamburgs. Sie erreichen das CCH sehr gut mit den öffentlichen Verkehrsmitteln. Der InterCity und S-Bahnhof Dammtor liegt in der unmittelbaren Nähe des Veranstaltungsortes. Ebenso sind die U-Bahnhöfe Stephansplatz (Oper / CCH) und Gänsemarkt nur einen kurzen Spaziergang entfernt.



By Car

You can reach our job fair via the A7. Take the HH-Volkspark exit and follow the signs for "Messe / CCH." If you are traveling on the A1, take the HH-Kreuz Süd or HH-Horn exit. From there, simply follow the signs for "Messe / CCH" again.

By Public Transport

The CCH – Congress Center Hamburg is located in the heart of Hamburg. It is easily accessible by public transportation. The Dammtor InterCity and S-Bahn station is in the immediate vicinity of the venue. The Stephansplatz (Oper/CCH) and Gänsemarkt U-Bahn stations are also just a short walk away.

Parkplätze / Parking Facilities



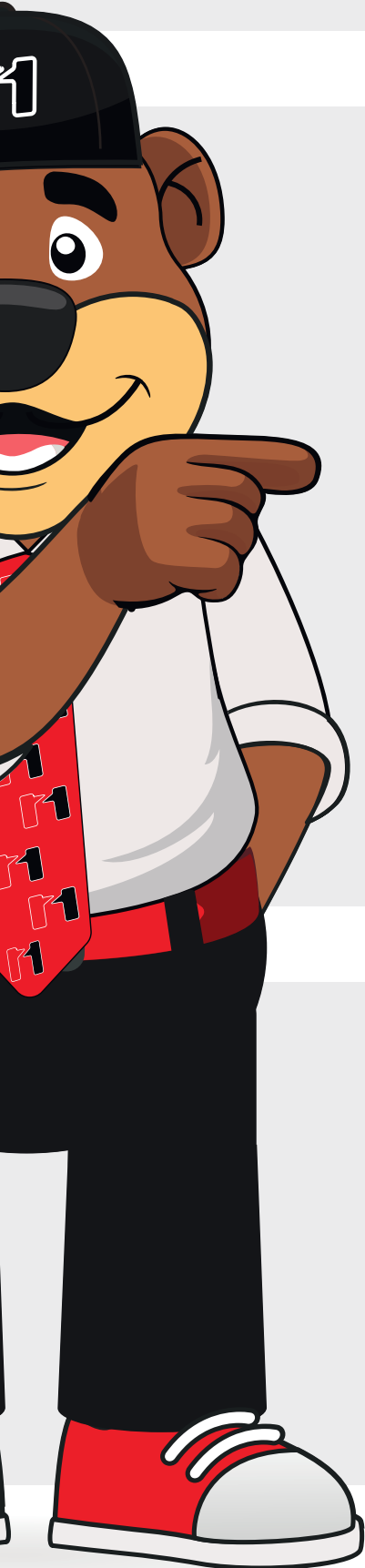
In der Tiefgarage des CCH (Tiergartenstr.2) stehen Ihnen 700 Stellplätze zur Verfügung, die sich auf zwei Ebenen verteilen. Auch an Behinderten-Parkplätzen (insgesamt 20, in der Nähe der Aufzüge) und an Stellplätzen mit Ladestationen (insgesamt 10) für elektrisch betriebene Fahrzeuge ist selbstverständlich gedacht.

Preis: 3 € pro Stunde; Tageshöchstsatz 25 €.



In the CCH underground parking garage (Tiergartenstr. 2), there are 700 parking spaces distributed over two levels. Naturally, disabled parking spaces (a total of 20, located near the elevators) and spaces with charging stations (a total of 10) for electric vehicles are also provided.

Price: €3 per hour; maximum daily rate of €25.



Ausstellerverzeichnis

A Auszubildende
E Existenzgründer
F Fachkräfte / Spezialisten
P Praktikanten

Q Quereinsteiger
R Rückkehrer / Wiedereinsteiger
S Studierende
W Weiterbildende

Action Deutschland GmbH

Branche: Einzelhandel



bewerbung@action.de
de.action.jobs

Action ist einer der am schnellsten wachsenden Non-Food-Discounter in Europa. Das 1993 in den Niederlanden gegründete Unternehmen betreibt über 2.750 Filialen in 12 verschiedenen Ländern. Bei Action sind 80.000 Menschen aus 159 Nationen beschäftigt. Actions Versprechen: Kleine Preise. Große Freude.

A F R S

ALDI SE & Co. KG



Branche: Lebensmitteleinzelhandel

see-bewerbung@aldi-nord.de
www.aldi-nord.de/karriere

Die Unternehmensgruppe ALDI Nord ist einer der führenden Lebensmitteleinzelhändler. Mit einer Tradition von über 110 Jahren steht ALDI für die Erfindung des Discount-Prinzips. Unsere Mission ist es, Menschen überall und jederzeit mit dem zu versorgen, was sie für ihr tägliches Leben brauchen: qualitative Produkte zum niedrigen Preis – einfach und schnell. Dazu gehört auch, das Einkaufen für unsere Kunden und Kunden so einfach wie möglich zu machen. Dafür geben wir jeden Tag unser Bestes und erfinden uns immer wieder neu. Europaweit in 8 Ländern mit rund 5.400 Filialen und mehr als 91.000 Mitarbeitenden. Wir sind: Einfach ALDI. Powered by people.

A Q S

BBQ – Baumann Bildung und Qualifizierung GmbH



Branche: Weiterbildung, Umschulung, Coaching, Sprachkurse

Nina Hannemann
hamburg@bbq.de
www.bbq.de/standorte/hamburg

DEINE ZUKUNFT IST UNSERE MISSION
Gemeinsam entfalten wir dein Potenzial – mit Coaching, Umschulungen oder Weiterbildungen.

F Q R W

Bezirksämter der Freien und Hansestadt Hamburg



Branche: Öffentlicher Dienst

www.karriere.hamburg/arbeitgeberin/jobs-nah-an-den-menschen

Die Freie und Hansestadt Hamburg ist in sieben Bezirke eingeteilt. In den sieben Bezirksämtern arbeiten Menschen für Menschen und gestalten maßgeblich das Lebensumfeld im Bezirk. Hier bewältigen Sozialpädagoginnen und Sozialpädagogen, Architektinnen und Architekten, Ärztinnen und Ärzte und viele weitere Berufsgruppen ein breites Spektrum an Beratungs- und Gestaltungsaufgaben – von der Familienhilfe über die Bauprüfung bis hin zum Standesamt.

A F Q

CHECK24



Branche: E-Commerce

Nina Beuel
personalmarketing_versicherungen@check24.de
www.jobs.check24.de/de

CHECK24 ist das Vergleichsportal. Wir sind Marktführer und dynamisches Startup in einem. Unter dem Motto „Hier check ich alles“ bieten wir Preisvergleiche in über 50 verschiedenen Produktgruppen an. Damit schaffen wir Transparenz am Markt und bieten unseren Kunden einen einfachen, übersichtlichen Zugang zu Millionen Online-Angeboten – neutral und objektiv.

Wenn digitale Geschäftsmodelle und agiles Arbeiten Dich begeistern, Du neugierig bist und Leidenschaft für Veränderungen mitbringst, dann komm in unser Team und bring Deine Ideen ein!

F P Q S

Coolblue



Branche: Elektronik

Nina van der Biezen
nina.vanderbiezen@coolblue.de
www.arbeitenbeicoolblue.de

Wir sind Coolblue, ein erfolgreiches E-Commerce Unternehmen aus den Niederlanden. Wir bieten alles von Smartphones, Laptops bis Waschmaschinen und Zubehör. Dabei liegt unser Fokus immer auf höchster Kundenzufriedenheit. Wir tun alles für ein Lächeln.

F Q R S

DB Zeitarbeit GmbH



Branche: Personaldienstleistungen

dbzeitarbeit.de/karriere

Wir sind eine 100 %ige Tochter der Deutschen Bahn AG und exklusiver Personaldienstleister für Zeitarbeit im DB-Konzern. In dieser Funktion suchen wir speziell für die DB und ihre Geschäftsfelder Zeitarbeitnehmende über alle Berufsgruppen und Einstiegsarten hinweg.

F Q

Decathlon Deutschland Se & Co KG



Branche: Einzelhandel

www.decathlon-karriere.de

Decathlon Deutschland bietet als großer Sportartikelanbieter vielfältige Karrierewege in den Filialen und anderen Bereichen. Dabei legen wir Wert auf ein Arbeitsumfeld, das Eigeninitiative, Weiterentwicklung und Teamplay unterstützt. Wir suchen Teammates, die unsere Begeisterung für Sport teilen, mit uns wachsen und Dinge vorantreiben möchten – kurz, die die Decathlon-Euphorie hautnah erleben möchten.

A F Q R S

Deutscher Bundestag – Verwaltung



Deutscher Bundestag

Branche: Öffentlicher Dienst

www.bundestag.de/karriere

Die Verwaltung des Deutschen Bundestages ist eine oberste Bundesbehörde, die dem Verfassungsorgan Deutscher Bundestag bei der Erfüllung seiner umfassenden gesetzgeberischen und kontrollierenden Aufgaben inhaltlich sowie organisatorisch zuarbeitet. Die Beschäftigten stellen einen reibungslosen Parlamentsbetrieb sicher, betreuen die Mitarbeiterinnen und Mitarbeiter der Abgeordneten und die Besucher, bearbeiten Petitionen und pflegen u.a. die Beziehungen zu anderen Parlamenten.

A F Q S

DIS AG

DIS AG

Branche: Personaldienstleister

bewerbung.hh-office@dis-ag.com

www.dis-ag.com

Die DIS AG gehört mit über 100 Niederlassungen zu den größten Personaldienstleistern in Deutschland. Ob Rekrutierung, Übernahme nach einer Arbeitnehmerüberlassung oder innovative Personaldienstleistungen – wir sind Ihr Spezialist in der Überlassung und Vermittlung von Fach- und Führungskräften in den Bereichen Finance, Industrie und Office & Management. Mit unserer über 50-jährigen Erfahrung stehen wir Unternehmen und Kandidaten als kompetenter Partner in jeder Situation zuverlässig zur Seite.

F P Q R S W

Eurowind Energy

Eurowind Energy™

Branche: Erneuerbare Energien

Rebecca Katharina Glöckler (HR Manager)

recruiting.de@eurowindenergy.com

www.eurowindenergy.com/de/karriere

Hej und willkommen in der Welt der erneuerbaren Energie. Entwicklung von Projekten für eine grünere Zukunft. Eurowind Energy ist ein führender Projektentwickler und Betreiber von Windenergie- und Photovoltaikanlagen in Europa. Neben dem dänischen Heimatmarkt ist Eurowind Energy in Deutschland und 14 weiteren Ländern mit Niederlassungen vertreten. Wir arbeiten weltweit mit über 700 und in Deutschland mit über 100 hochmotivierten und langjährig erfahrenen Mitarbeiterinnen und Mitarbeitern für die erneuerbaren Energien. Eurowind Energy sucht motivierte und gut ausgebildete Mitstreiterinnen und Mitstreiter voller Energie für den Wandel hin zu einem nachhaltigen Energiesystem. Wir sind der Überzeugung, dass der Energiemarkt der Zukunft von regenerativer Energieerzeugung, Sektorenkopplung und Energiespeichersystemen für die Produktion von grünem Strom und grünem Wasserstoff getragen wird. Wir wollen diese Zukunft maßgeblich mitgestalten – mit Ihnen! Seien Sie Teil von etwas Größerem!

Q R S

F&W Fördern & Wohnen AÖR



Branche: Sozialunternehmen der Freien und Hansestadt Hamburg

Christine Süßer

christine.suesser@foerdernundwohnen.de

www.foerdernundwohnen.de

Fördern & Wohnen ist ein Sozialunternehmen der Freien und Hansestadt Hamburg mit 2.000 Mitarbeitenden und über 200 Standorten. Von der Not-Unterkunft bis zur Wohnung mit Assistenz: In unseren 6 Arbeitsfeldern sind wir da für Wohnungslose und Geflüchtete, Menschen mit psychischen Erkrankungen und Behinderungen. Für Menschen, die es auf dem Wohnungsmarkt besonders schwer haben, schaffen wir Wohnungen.

F

Fielmann Group AG

fielmann

Branche: Dienstleistung & Handwerk

Recruiting Service

recruiting.stores@fielmann.com

career.fielmann.com

Wir bei Fielmann sind mehr als Kolleginnen und Kollegen – wir sind ein Team. Unser Zusammenhalt macht uns stark. Durch neue Impulse entwickeln wir uns weiter. Mit deinem Einsatz wachsen wir – mal schneller, mal mit Bedacht. Gemeinsam finden wir das richtige Tempo und setzen die Maßstäbe von morgen.

A F P Q R S W

Fire Protection Solutions



Branche: Brandschutz, Feuerschutz, Löschanlagen

Florian Willmann

florian.willmann@fire-protection-solutions.com

fire-protection-solutions.softgarden.io/de/vacancies

Die Fire Protection Solutions Gruppe (<https://www.fire-protection-solutions.com/>) gehört mit rund 1.800 Mitarbeitenden an knapp 40 Standorten zu den führenden Anbietern für stationäre Löschanlagen in Deutschland und Europa. Das Unternehmen bietet umfassende Leistungen von der Planung über die Montage bis zur Wartung von Brandschutzsystemen und ist unter anderem in Deutschland, Polen, Dänemark, Schweden und der Schweiz aktiv. Ein Schwerpunkt liegt auf der Ausbildung eigener Fachkräfte zur Sicherung technischer Qualität und nachhaltiger Servicekompetenz.

A F P Q R S W

Fröbel Bildung und Erziehung gGmbH



Branche: Kindertageseinrichtungen

Madlin Senff

bewerbung-nord@froebel-gruppe.de

www.froebel-gruppe.de/jobs-karriere

Fröbel ist einer der größten überregionalen Kita-Träger in Deutschland. Mit über 5.500 Mitarbeitenden stellen wir die Kinderrechte in den Mittelpunkt unserer pädagogischen Arbeit und fördern Teilhabe sowie gleiche Chancen von Anfang an.

A F P R S W

Ausstellerverzeichnis

- A Auszubildende
- E Existenzgründer
- F Fachkräfte / Spezialisten
- P Praktikanten
- Q Quereinsteiger
- R Rückkehrer / Wiedereinsteiger
- S Studierende
- W Weiterbildende

Hamburg Music Business e.V.



Branche: Musikbranche

www.musicbusiness.careers/de

Hamburg Music ist Deutschlands erster regionaler Musikwirtschafts-Zusammenschluss und einer der größten Europas mit derzeit rund 140 Mitgliedsunternehmen. Hamburg Music vertritt damit Firmen und Selbständige mit mehr als 1.500 festangestellten Mitarbeitern, weitaus mehr frei beschäftigten Mitarbeitern und einem Jahresumsatzvolumen aller Mitgliedsunternehmen von über 1 Mrd. €. Als Netzwerk der Musikwirtschaft in Hamburg ist das Grundziel die Schaffung struktureller Rahmenbedingungen für erfolgreiches und unabhängiges Wirtschaften im Bereich der Musik mittels Vernetzung, Öffentlichkeits- und Lobbyarbeit. Zu den Mitgliedsunternehmen von Hamburg Music gehören etwa Plattenfirmen, Musikverlage, Konzertstätten und Festivals, die neben Jobangebote und Praktikumsplätze verschiedene Ausbildungen in der Musikwirtschaft in den Bereichen Live-Entertainment, Verlagswesen, Management und Recorded Music anbieten.

A E F P Q R S W

Hamburger Training & Consulting oHG



Branche: Bildungsanbieter

Lukas Hilberink
lukas.hilberink@hamburger-training.de
www.hamburger-training.de

Karriere-Booster: Weiterbildung statt Jobsuche! In unseren Fach-Akademien bieten wir praxisnahe Workshops für Azubis, Young Talents und Führungskräfte sowie IHK-Aufstiegsfortbildungen an. In unseren zwei Schulungszentren in Schleswig-Holstein und Hamburg ermöglichen wir interaktives und modernes Lernen, was durch neuste Technik ergänzt wird. Besuche uns am Stand oder unsere Website und erfahre, wie du mit der richtigen Weiterbildung deine Karriere aufs nächste Level hebst!

A F S W

HSL Akademie GmbH



Branche: Logistik

bewerbung@hsl-akademie.de
hsl-akademie.de

Die HSL Akademie GmbH, bietet Umschulungen und Weiterbildungen in verschiedenen Bereichen der Eisenbahn an. Unser Dozenten-Team verfügt über jahrelange Erfahrung im Eisenbahnbetrieb. Regelmäßige Fortbildungen und die Fachkompetenz unserer Trainer garantieren eine fundierte und praxisnahe Vermittlung der Lerninhalte.

Q W

INQUA Coaching GmbH & Co. KG



Branche: Karriere-Coaching

info@inqua-institut.de
www.inqua-institut.de

Das INQUA-Institut ist seit 28 Jahren Anbieter hochwertiger und zertifizierter Karriere Coachings. Mittlerweile ist das Institut mit ca. 120 Coaches und 70 Analyst:innen deutschlandweit an über 30 Standorten vertreten. Klient:innen sind Akademiker:innen sowie Fach- und Führungskräfte aus verschiedenen Branchen und Karriere Stufen. Das Jobcoaching ist finanzierbar durch einen AVGS (Aktivierungs- und Vermittlungsgutschein der Arbeitsagentur oder des Jobcenters), den BFD oder nach der REHA sowie als Outplacement-Coaching durch den aktuellen Arbeitgeber. Für Privatkunden ist das Coaching steuerlich absetzbar.

E F P Q R S W

Interessenvertretung 50Plus e.V.

Branche: Verbände, Verein



Hermann-Josef Kracht
kracht@iv50plus.de
www.iv50plus.de

Unser Ziel ist es, die Stimme der Lebenskenner (Menschen über 50 Jahre) zu sein und sich für deren Interessen einzusetzen. Der jetzige Arbeitsmarkt stellt die Lebenskenner vor eine größere Herausforderung. Wir zeigen den Lebenskennern einen Weg auf, wie sie zu einem neuen Job kommen können.

F Q R W

ista Express Service GmbH



Branche: Dienstleister

Christian Witt, Anja Schnitzler-Wendt
jobs@ista-express.de
www.ista-express.de

Als ista Express Service sind wir Spezialisten für die zuverlässige Installation und Wartung von intelligenten Messgeräten wie Heizkostenverteiler, Stromzählern, Wasserzählern, Rauchwarnmeldern und Wallboxen. Wir sind mit voller Neugierde, Mut und Leidenschaft dabei, das bestmögliche Kundenerlebnis im Handwerk zu liefern.

F Q

JiA Jugend in Arbeit gGmbH



Branche: Fort- und Weiterbildung

Bianca Stüring-Rüsch
info@jia-hamburg.de
www.jia-hamburg.de

Im Süden Hamburgs bieten wir als Fort- und Weiterbildungszentrum spannende Umschulungen im Bereich Tischler (VZ&TZ), Bootsbau (VZ), Energie- und Gebäudeelektronik (VZ), Büromanagement (VZ & TZ) sowie Friseur (VZ & TZ) an. Auch Sprachausbildung für Berufe und Coaching haben wir im Portfolio.

P R W

Jobcenter team.arbeit.hamburg



Branche: Verwaltungsbereich öffentlicher Dienst

Doreen Ende
team-arbeit-hamburg.Bewerbung@jobcenter-ge.de
team-arbeit-hamburg.de/stellenangebote

Jobcenter team.arbeit.hamburg ist eine gemeinsame Einrichtung der Bundesagentur für Arbeit und der Freien Hansestadt Hamburg (FHH) mit dem Auftrag, die Eingliederung von Leistungsberechtigten in Arbeit zu fördern und deren Grundsicherung sicherzustellen. Wir bei Jobcenter team.arbeit.hamburg unterstützen Hamburger:innen darin, ein Leben zu führen, welches der Würde des Menschen entspricht.

A F Q R S

Karriere-Institut



Branche: Coaching, Seminare

www.daskarriereinstitut.de

Das Karriere-Institut fördert und unterstützt in allen karriere- und persönlichkeitsrelevanten Fragen. Egal, ob Sie Student sind, bereits erste Berufserfahrung gesammelt haben oder langjähriger Mitarbeiter sind.

A F P Q S W

Lidl Vertriebs-GmbH & Co. KG



Branche: Lebensmitteleinzelhandel

www.jobs.lidl.de

Du bist vom Handel begeistert und arbeitest gerne im Team? Dann könnte ein Job bei uns im Verkauf genau das Richtige für dich sein. Dich erwarten nicht nur abwechslungsreiche Aufgaben mit täglich neuen Herausforderungen. Lidl bietet dir auch gute Möglichkeiten, dich beruflich weiterzuentwickeln. Das hilft dir, in höhere Positionen mit mehr Verantwortung aufzusteigen. Du entscheidest, welcher Weg für dich der richtige ist.

A F Q R S

LINDNER Esskultur



Branche: Lebensmittel

Annekatriin Roßner
rossner@lindner-esskultur.de
www.lindner-esskultur.de

Die feine Art, Genuss zu leben. Wir haben eine Welt geschaffen, in der hoher Anspruch an Qualität, Geschmack und Kreativität sich mit allen Sinnen wahrnehmen lässt. Sie sehen, schmecken, riechen, spüren und stellen fest, was LINDNER Esskultur bedeutet: Handverlesene Qualitäts-Produkte der eigenen kreativen Feinkostküche und Feinbäckerei oder aus kleinen Manufakturen – immer schonend zubereitet aus besten Zutaten. Willkommen in der LINDNER Genusswelt voller Qualität, natürlicher Aromen, einzigartiger Produkte, Ideen, Frische, Auswahl, Service und guter Gefühle!

A F Q

medac GmbH

Branche: Pharma



Team Bewerbermanagement
bewerbung@medac.de
www.medac.de/karriere

Wir sind eine starke Gemeinschaft, die den Unterschied macht: Als international agierendes Pharmaunternehmen mit mehr als 2.000 Mitarbeitenden weltweit engagieren wir uns für das wertvollste Gut der Menschen – die Gesundheit.

Wir wollen die Lebensqualität unserer Patient*innen verbessern. Für uns ist Arbeit weit mehr als nur ein Job.

A F Q S

MLP



Branche: Consulting, Karriere- & Finanzberatung

artur.niss@mlp.de
chantal.mahlen@mlp.de
www.mlp.de

Dürfen wir dir das WIR anbieten? Starte als Trainee und werde Finanzberater/-in bei MLP (m/w/d)

Du bist Hochschulabsolventin oder Hochschulabsolvent und willst dich weiterentwickeln? Dann starte in einem der innovativsten Traineeprogramme am Markt und werde ein Teil des WIR. Leg den Grundstein für deine Karriere und werde Finanzberaterin oder Finanzberater bei MLP. Finanzberater werden klingt für dich nach einem eintönigen Job mit Produktabschlüssen vom Fließband? Von wegen! Bei MLP machen wir dich fit, deine Kundinnen und Kunden langfristig zu betreuen. So hilfst du ihnen, bessere Finanzentscheidungen zu treffen. Du begleitest deine Kunden in jeder Lebenssituation in ihren Finanzfragen – vom Einstieg in ihr Berufsleben, über den Hausbau und die Familienplanung bis hin zum Ruhestand.

E F P Q R

mv4you | Mein Jobportal.



Branche: Dienstleistung

Janet Hospodarz
hospodarz@mv4you.de
www.mv4you.de

Ihre Jobplattform für Mecklenburg-Vorpommern!

Wir verbinden Fachkräfte mit den besten Arbeitgebern aus Mecklenburg-Vorpommern – branchenübergreifend und persönlich. Entdecken Sie spannende Karrieremöglichkeiten in einer der schönsten Regionen Deutschlands und profitieren Sie von unserem starken Netzwerk. Starten Sie jetzt mit uns in Ihre berufliche Zukunft!

A F P Q R S

Ausstellerverzeichnis

A Auszubildende
E Existenzgründer
F Fachkräfte / Spezialisten
P Praktikanten

Q Quereinsteiger
R Rückkehrer / Wiedereinsteiger
S Studierende
W Weiterbildende

Pestalozzi-Stiftung Hamburg



Branche: Soziale Dienste

bewerbung@pestalozzi-hamburg.de
www.pestalozzi-hamburg.de/jobs

Die 1847 gegründete Pestalozzi-Stiftung Hamburg ist eine der ältesten sozialen Institutionen in der Stadt und heute ein modernes diakonisches Sozialunternehmen mit knapp 700 Mitarbeitenden (w/m/d). Ihre Arbeitsschwerpunkte sind die Begleitung und Förderung von Kindern, Jugendlichen und Menschen mit Assistenzbedarf – zum Beispiel in den neun Pestalozzi-Kitas, in der Betreuung an Schulen (GBS/GTS), in der ambulanten und sozialräumlichen Kinder-, Jugend- und Familienhilfe, in den Wohnhäusern für Kinder und Jugendliche und den Jugendhilfwohnstützpunkten, im Wohnen mit Assistenz, der Ambulanten Sozialpsychiatrie, u.a.m.

Für unsere Angebote sind wir laufend auf der Suche nach engagierten Mitarbeiterinnen und Mitarbeitern (w/m/d).

F Q R

Railpool Lokservice GmbH & Co. KG



Branche: Instandhaltung von Schienenfahrzeugen

Shari Catharina Schäfer
recruiting@railpool.eu
railpool-portal.rexx-recruitment.com

Du begeisterst dich ebenso wie wir für Schienenfahrzeuge und Technik? Seit ihrer Erfindung vor nahezu 200 Jahren fasziniert die Lokomotive als Fortbewegungs- und Transportmittel ganze Generationen. Durch technische Innovationen und den europäischen, grenzüberschreitenden Schienenverkehr bietet dieses Arbeitsfeld auch heute eine Vielzahl von anspruchsvollen und vielseitigen Aufgaben.

A F Q

Reederei F. Laeisz GmbH



Branche: Schifffahrt

bewerbung@laeisz.de
www.laeisz.de

Die Reederei F. Laeisz GmbH wurde 1824 gegründet. Die familiengeführte Reederei hat ihre Hauptinteressen in der Schifffahrt, ist aber auch in anderen Bereichen wie Handel, Versicherung, Finanzierung, Immobilien/Land und einem Reisebüro tätig.

Mit 500 Besatzungsmitgliedern auf See und etwa 80 Mitarbeitern an Land ist die Reederei F. Laeisz eines der führenden deutschen Unternehmen im Schifffahrtsbereich. Die Bereederung von 25 Schiffen bildet dabei das Rückgrat unserer Aktivitäten.

A F S

Spielbank Hamburg Jahr + Achterfeld GmbH & Co. KG



SPIELBANK HAMBURG

Branche: Dienstleistungsbranche

Anabell Scheinert
scheinert@spielbank-hamburg.de
www.spielbank-hamburg.de/karriere

Die Spielbank Hamburg bietet am schönsten Platz in der Hamburger Innenstadt seit 1978 konzessioniertes Glücksspiel an: Poker, Black Jack, Roulette und Automatenpiel. Unser Hauptstandort Casino Esplanade sowie die Casino-Dependancen Reeperbahn, Steindamm und Mundsburg mit insgesamt rund 260 Mitarbeitenden stehen für gehobene Unterhaltung und das Flair des Besonderen.

F Q R

Steuerverwaltung Hamburg



Branche: Öffentliche Verwaltung

Frau Rudolf
bewerbung@steuerverwaltung-hamburg.de
www.steuerverwaltung-hamburg.de

Du hast deinen Schulabschluss oder (Fach-) Abitur (fast) in der Tasche und keine Lust auf eine Zukunft mit 08/15-Projekten, 9 to 5 Tagen und das für ein paar Euro im Monat? Dann starte bei uns durch und werde (Diplom-) Finanzwirtin oder (Diplom-) Finanzwirt. Bei uns erlebst du vor allem eins: Wertschätzung. Tag für Tag. Und das ist das Einzige, was sich bei uns täglich wiederholt. Versprochen.

Die Steuerverwaltung ist eine moderne Verwaltung für die Bürgerinnen und Bürger sowie die Unternehmen in Hamburg. Daher suchen wir Finanzwirte und Finanzwirtinnen, die sich sinnvoll für die Gesellschaft einsetzen wollen. Ein offenes, kommunikatives Wesen und Teamgeist sind besonders wichtig, nicht nur im Kontakt mit Bürgerinnen und Bürgern, sondern auch in der Zusammenarbeit untereinander. In unserer schönen und weltoffenen Stadt leben Menschen unterschiedlicher Herkunft. Wir möchten, dass sich diese kulturelle Vielfalt auch in der Steuerverwaltung widerspiegelt. Und damit Hamburg auch künftig wirtschaftlich gut aufgestellt ist, muss jeder in unserer Stadt etwas dazu beitragen. Deshalb sind die Aufgaben der Steuerverwaltung ein wichtiger Beitrag für unsere Gemeinschaft.

A P S

TerraTec GmbH & Co. KG



Branche: Baugewerbe

Romy Breese
romy.breese@
terratec-baugrunduntersuchung.de
www.terratec-baugrunduntersuchung.de

Die TerraTec Baugrunduntersuchung GmbH & Co. KG, ein führendes Unternehmen im Bereich der Baugrunduntersuchung, bietet ein umfangreiches Spektrum an Dienstleistungen rund um Baugrunduntersuchungen, Altlasten-Analyse und Grundwassermessstellen. Mit langjähriger Erfahrung, hochqualifizierten Mitarbeitern und modernster Technik garantieren wir präzise, zuverlässige Ergebnisse und kundenspezifische Lösungen. Als zertifizierter Spezialist legen wir besonderen Wert auf Qualität, Sicherheit und Umweltschutz, um den hohen Anforderungen unserer Auftraggeber in ganz Deutschland gerecht zu werden.

A F P Q R S W

The Data School powered by The Information Lab



Branche: IT und Beratung

Dataschool@theinformationlab.de
www.theinformationlab.de/the-data-school

The Data School ist ein internes Consulting Programm von The Information Lab, einem der größten auf Datenanalyse spezialisierten Beratungsunternehmen der Welt. Wir bieten ein bezahltes, 29-monatiges Programm an, das praktisches Training und bewährte Coaching-Methoden kombiniert sowie Praxiseinsätze in einigen der führenden Unternehmen der DACH Region ermöglicht.

Q S

TIG Terra Ingenieurgesellschaft mbH & Co. KG



Branche: Ingenieurwesen

Tobias Querfurth
t.querfurth@terra-ing.de
www.terra-ing.de

Wir, die Terra Ingenieurgesellschaft mbH & Co. KG (TIG), stehen für moderne und flexible Lösungen bei geotechnischen und umweltchemischen Fragestellungen im Sachverständigenbereich. Unser Leitbild für Ingenieurleistungen bilden ganzheitliche und digitale Prozessverknüpfungen sowie absolute Transparenz unseren Partnern und Kunden gegenüber. Als zentrale Werkzeuge kommen dabei sowohl Cloudlösungen als auch die BIM-Methode zum Einsatz.

A F P Q R S W

Trinks GmbH



Branche: Getränke Logistik

Bilal Amajjoud
Bewerbung@trinks.de
www.trinks.de/karriere/jobs

Die Trinks-Gruppe mit Hauptsitz in Hennef zählt zu den führenden Getränke Logistik-Unternehmen in Deutschland. Mit 16 Niederlassungen auch in Hamburg beliefern wir den Einzelhandel mit einem umfangreichen Sortiment. Neben dem klassischen Getränkefachgroßhandel bieten wir zusätzliche Dienstleistungen wie Lagerhaltung (Depot), Leergutsortierung, Transport und mehr. Unser tägliches Handeln ist geprägt von Verlässlichkeit, Zuverlässigkeit, Kreativität, Flexibilität und einem schonenden Umgang mit unserer Umwelt. Seit 2024 sind wir stolz darauf, neben unseren bisherigen Gesellschaftern – Bitburger Braugruppe, Krombacher Brauerei und Warsteiner Brauerei – die REWE Group als starken Partner bei Trinks begrüßen zu dürfen, was unsere Position am Markt stärkt und spannende Entwicklungsmöglichkeiten bietet.

A F Q

VReG - Volksbank Raiffeisenbank eG



Branche: Bank, Finanzdienstleister

personal@vreg.de
vr.mein-check-in.de/22290031

Du suchst nicht einfach irgendeinen Job, sondern willst wirklich was bewegen? Willkommen bei uns! Wir sind seit über 150 Jahren erfolgreich unterwegs – weil wir auf echte Werte setzen: Fairness, Teamgeist & Miteinander.

Was uns ausmacht? Ganz klar: unsere Mitarbeiterinnen und Mitarbeiter. Bei uns zählt nicht nur, was du kannst, sondern auch, wie wir dich dabei unterstützen, noch besser zu werden. Ob Ausbildung, Berufseinstieg oder der nächste Karriereschritt – wir begleiten dich individuell und auf Augenhöhe.

- Flexible Arbeitszeiten
- Weiterbildungen, die dich wirklich weiterbringen
- Fokus auf Gesundheit & Work-Life-Balance
- Und ein Team, das dich trägt

Klingt gut? Dann lass uns reden! Wir sind auf der Messe – und vielleicht bist du bald bei uns.

A F Q R W

Vonovia SE



Branche: Immobilien, Handwerk

bewerbung@vonovia.de
www.jobs.vonovia.de

Der Technische Service von Vonovia ist als Dienstleister für Handwerksleistungen mit über 5.000 Mitarbeiterinnen und Mitarbeitern Teil von Vonovia. Bundesweit erledigen wir schnell, zuverlässig und fachgerecht Instandhaltungsarbeiten und Kleinreparaturen innerhalb kurzer Zeit und sanieren Wohnungen. Hinzu kommen unsere neuen Aufgabengebiete Neubau und Modernisierung von Wohngebäuden.

A F Q R

Ausstellerverzeichnis

- A Auszubildende
- E Existenzgründer
- F Fachkräfte / Spezialisten
- P Praktikanten

- Q Quereinsteiger
- R Rückkehrer / Wiedereinsteiger
- S Studierende
- W Weiterbildende

W.H.S.B. Weiterbildung Hamburg Service und Beratung gGmbH



Branche: Weiterbildungsberatung
beratung@weiterbildung-hamburg.de
www.weiterbildung-hamburg.de

Weiterbildung Hamburg Service und Beratung gGmbH (W.H.S.B.) berät zu beruflicher Weiterbildung und betreibt im Auftrag der Stadt Hamburg ein Bildungsportal. In der Kursdatenbank WISY werden Angebote der beruflichen, sprachlichen und politischen Weiterbildung dargestellt. Über unser Weiterbildungstelefon, 040 280846-66, können während unserer Öffnungszeiten, Beratungstermine vereinbart werden.

E F P Q R W

XDi - Experience Design Institut GmbH



Branche: Weiterbildungen in Berufsfeldern der digitalen Transformation: Design & Media, Digital Marketing, Produktmanagement, KI, Data & Coding

Valentina Caronia
support@xd-i.com
xd-i.com

Das Experience Design Institut ist ein international anerkanntes Weiterbildungsinstitut. Mit praxisnahen Angeboten - online, vor Ort oder hybrid sowie persönlichen Mentorings - befähigen wir Mitarbeiter von Unternehmen, Selbständige und Freiberufler sowie Berufseinsteiger/-umsteiger und Arbeitsuchende zur Entwicklung, Gestaltung und Vermarktung innovativer digitaler Produkte und Services.

Durch unsere zielorientierten Ausbildungs- und Recruiting-Programme fördern wir erfolgreiche Karrieren, stärken Teams und tragen zur positiven Transformation von Unternehmen bei.

A E F P Q R S

Notizen

Wenig Berufserfahrung?

5 Tipps, wie Sie Ihren Lebenslauf aufwerten

Im ungünstigsten Fall können Berufseinsteiger in einen Teufelskreis geraten. Sie finden keinen Job, weil sie zu wenig Berufserfahrung haben – ohne Job können sie diese jedoch auch nicht erwerben. Womit können Berufsanfänger im Lebenslauf also nun punkten, um die Einstiegschancen ins Berufsleben zu erhöhen?

1. Praktika

Praktika werden für eine erfolgreiche Bewerbung bei allen Berufseinsteigern vorausgesetzt. Viele Kandidaten können dabei mit den Namen renommierter Unternehmen, anspruchsvollen Praktikumsaufgaben und einer gezielten Planung ihrer Praktika als Vorbereitung auf den Berufseinstieg punkten.

Manchmal hilft jedoch auch die beste Planung nichts: Ein Praktikumsplatz kann sich inhaltlich als Flop erweisen oder zu grundsätzlichen Veränderungen der beruflichen Orientierung führen. Das Ergebnis besteht zwar in praktischer Erfahrung, die dann jedoch für die Stellensuche nur wenig relevant ist. In einem solchen Fall ist sinnvoll, die Erfahrungen aus dem Praktikum in einer anderen Richtung zu hinterfragen: Welche Aufgaben habe ich im Praktikum erfüllt, welche Kompetenzen habe ich dabei nicht nur in fachlicher Hinsicht, sondern auch im Hinblick auf meine Soft Skills und meine Persönlichkeit entwickelt?

2. Ehrenamtliche Tätigkeiten, Hobbys

Auch ehrenamtliche Tätigkeiten oder Hobbys im Lebenslauf können den Personalern wichtige Erkenntnisse über die Persönlichkeitseigenschaften, die Ziele und die Kompetenzen eines Bewerbers vermitteln. Wer sich als Freiwilliger betätigt, belegt damit auch Leistungsbereitschaft, Empathie und soziales Engagement. Mannschaftssportler sind auf Teamgeist angewiesen, je nach Position im Team entwickeln sie vielleicht auch Führungseigenschaften.

3. Längere Auslandsaufenthalte

Durch längere Auslandsaufenthalte stellen Sie unter Beweis, dass Sie offen für Neues und flexibel sind. Auch Ihre Selbstmanagementfähigkeiten und Ihre Stresstoleranz wachsen oft durch einen Aufenthalt im Ausland. Natürlich spielt für eine erfolgreiche Bewerbung auch der Erwerb von Sprachkenntnissen und vertieften Landeskennnissen eine Rolle.

Das Spektrum der Möglichkeiten ist hier weit gefasst. In vielen Studiengängen ist ein Auslandssemester heute Standard. Work & Travel Programme, ein soziales Auslandsjahr oder ein temporärer Job in der Entwicklungshilfe dienen vielen künftigen Berufsanfängern als Orientierungsauszeit nach der Schule und stellen definitiv keine Lücke im Lebenslauf dar. Oft war ein Au-pair-Job die erste Station der persönlichen Reise um die Welt und ins Erwachsenenleben.

4. Nebenjobs

Für die meisten Studierenden gehören Nebenjobs zum Alltag. Auch in Bezug auf Ihre Soft Skills können solche Nebentätigkeiten von Bedeutung sein. Immerhin mussten Sie sich dabei – zum Teil in häufig wechselnde – Teams integrieren und Leistungsanforderungen erfüllen. Ohne gute Selbstorganisation und Zeitmanagement ist die Verbindung von Job und Studium auf Dauer nicht zu schaffen.

Zudem hat das Internet zahlreiche neue Arbeits- und Karrieremöglichkeiten geschaffen. Gehören Sie derzeit auch zu den digitalen Freiberuflern oder Unternehmern? Konkret: Bloggen, texten oder programmieren Sie? Sind Sie im Nebenberuf als Webdesigner oder Content Manager tätig? In der Online-Welt benötigen Sie technische Fähigkeiten, kommunikative Kompetenzen und oft auch ausgeprägtes unternehmerisches Denken.

5. Weiterbildungen in- und außerhalb des Studiums

Natürlich gehören auch Weiterbildungen und Spezialisierungen, die Sie in- und außerhalb des Studiums erworben haben, in Ihren Lebenslauf. Neben zusätzlichen fachlichen Qualifikationen kommen hier auch Leistungswille, ein gesunder Ehrgeiz, persönliches Engagement und Zielstrebigkeit/der Wunsch nach einer langfristigen Karriereplanung als Pluspunkte zum Tragen.

Vortragsbereich

In diesem Bereich erwarten Sie praxisbezogene Vorträge zu allen wichtigen Themen rund um Lebenslauf, Bewerbung, Vorstellungsgespräch, Selbstmanagement und Karriereplanung. Unsere Experten geben Ihnen wertvolle Einblicke aus erster Hand – kostenlos und ohne Voranmeldung.



10:15 Uhr

„Über diese Brücke musst du gehen ...“ Herausforderungen im Veränderungsprozess

Angelika Teske-Letzsch
Fortbildungszentrum Laufbahnberatung



11:00 Uhr

Stärken finden und Stärken stärken

Carolin Deisenroth
Coaching & Bewusst Sein



11:45 Uhr

Dein Karrierekompass: 6 Kriterien, die Dein Traumjob erfüllen muss

Alexander Schorsch
Coaching & Consulting



12:30 Uhr

Workshop: Finde den Job, der wirklich zu dir passt!

Karolin Stix
New Work Life Design



13:15 Uhr

Berufliche Neuorientierung und wie sie gelingt

Johannes Gramß
INQUA-Institut für Coaching



14:00 Uhr

Bewerben mit KI

Carolin Deisenroth
Coaching & Bewusst Sein



14:45 Uhr

Interview Do's and Dont's: Tipps für alle Bewerber

Felix Heinicke
Heinicke Consulting



15:30 Uhr

Workshop: Welche Gewohnheiten blockieren deine Karriere? Entwickle kleine Schritte zur Veränderung

Sandra-Lorena Bahlmann
Go-To Coach für Frauen in Tech Startups



16:15 Uhr

Vergiss das Alter - Jetzt ist deine Zeit für einen Neuanfang!

Wolfgang Nestler
Interessenvertretung 50Plus e.V.

20-minütiger Bewerbungs-Check

Lassen Sie im Bereich Bewerbungs-Check Ihre Bewerbungsunterlagen von einem Profi individuell prüfen und optimieren.

Zur Teilnahme müssen Sie einen Termin vereinbaren. Die Terminvergabe erfolgt während des Karrieretags am Messestand „Bewerbungs-Check“.



Marco Bartens

E-Mail: beratung@kursaenderung.com
www.kursaenderung.com

Schwerpunktt Themen

Individualpsychologischer Trainer und Coach, Erstellung moderner und zeitgemäßer Bewerbungsunterlagen, Karriereberatung, Bewerbungscoaching, Existenzgründercoaching



Albert Befus

E-Mail: albert.befus@asi-online.de
www.asi-online.de/experten-detail/albert-befus.html

Schwerpunktt Themen

Check, CV und Anschreiben



Carolin Deisenroth

E-Mail: carolin.deisenroth@googlemail.com
www.carolin-deisenroth.com

Schwerpunktt Themen

AVGS-Coaching, Karriereberatung, Berufsorientierung, Persönlichkeitsentwicklung



Ruth Geiger

E-Mail: info@inqua-institut.de
www.inqua-institut.de

Schwerpunktt Themen

Karriere-Coaching, Bewerbungstraining, Lebensveränderungen, Unterstützung bei Buchprojekten, Life-in-Balance-Training, Zeitmanagement



Felix Heinicke

E-Mail: felix.heinicke@heinicke-consulting.com
www.heinicke-consulting.com

Schwerpunktt Themen

Interviewtraining, Karriere-Coaching, Job-Fit-Beratung

INTERESSEN
VERTRETUNG 50⁺

E-Mail: info@iv50plus.de
www.iv50plus.de



KARRIEREINSTITUT

Karriere. Gestalten!

E-Mail: info@daskarriereinstitut.de
www.daskarriereinstitut.de



INTERESSEN
VERTRETUNG 50⁺

Wolfgang Nestler

E-Mail: nestler@iv50plus.de
www.iv50plus.de

Schwerpunktt Themen

Systemische Weiterentwicklung, Mentor

20-minütiger Bewerbungs-Check

Lassen Sie im Bereich Bewerbungs-Check Ihre Bewerbungsunterlagen von einem Profi individuell prüfen und optimieren. Zur Teilnahme müssen Sie einen Termin vereinbaren. Die Terminvergabe erfolgt während des Karrieretags am Messestand „Bewerbungs-Check“.



Claudia Piescik

E-Mail: info@claudiapiescik.com
www.claudiapiescik.com

Schwerpunktt Themen

Karriereentwicklung & berufliche Neuorientierung, Bewerbungsstrategien & Vorstellungsgespräche, Persönlichkeitsentwicklung & Selbstmarketing, Quereinstieg & unkonventionelle Karrierewege, Resilienz & mentale Stärke im Berufsleben



Karolin Stix

E-Mail: karolin@new-work-life-design.de
www.yourjobjourney.de, www.jobserviette.de

Schwerpunktt Themen

Personal- und Karrieregestaltung, Berufliche Orientierung, Stresskompetenz und Resilienz



Christoph Voigt

E-Mail: christoph.voigt@asi-online.de
www.asi-online.de/experten-detail/christoph-voigt.html

Schwerpunktt Themen

CV Check



Maria Werner

E-Mail: maria.werner@nordstern-akademie.de
www.nordstern-akademie.de

Schwerpunktt Themen

Coaching für Migrant:innen, Joborientierung, Integration in den Arbeitsmarkt von ausländischen Fachkräften, CV Check, Stabilisierung im Job

Fotoshooting

Der erste Eindruck zählt: Bei unserem großen Bewerbungsfotoshooting wird von erfahrenen Profi-Fotografen Ihr perfektes Bewerbungsbild geschootet. Und das Beste: ein Foto bekommen Sie kostenlos von uns! Zur Teilnahme müssen Sie einen Termin vereinbaren. Die Terminvergabe erfolgt während des Karrieretags am Messestand „Fotoshooting“.



842.Studio
Kay List - Fotos, Videos & Social Media Marketing

studio@achtvierzwei.de
0172 962 49 65

20-minütige Beratung - Coaching-Zone

In der 20-minütigen Einzelberatung bieten wir Ihnen die Möglichkeit, Antworten auf Ihre Fragen zu erhalten, die für Sie persönlich relevant sind. Zur Teilnahme müssen Sie einen Termin vereinbaren. Die Terminvergabe erfolgt während des Karrieretags am Messestand „Coaching-Zone“.



Pamela Ahrens

E-Mail: coaching@pamela-ahrens.com
www.pamela-ahrens.com

Schwerpunktthemen

Berufliche Neuorientierung, Selbstwirksamkeit erhöhen, Selbstbewusstsein stärken, Bewerbungstraining, Bewerbungsstrategie



Sandra-Lorena Bahlmann

E-Mail: sandralorena.bahlmann@gmail.com
www.sandralorenbahlmann.com

Schwerpunktthemen

Go-To Coach für Frauen in Startups & Tech Unternehmen, Karriereausrichtung, Karrierewechsel, Authentische Führung, Resilienz & Balance, Berufliche Neugestaltung, Unternehmerisches Wachstum



Astrid Beyer

E-Mail: beratung@kursaenderung.com
www.kursaenderung.com

Schwerpunktthemen

Individualpsychologischer Coach, Berufsberatung, Persönlichkeitsentwicklung, Karriereberatung, Bewerbungscoaching, Existenzgründercoaching.



Rainer Gröschl

E-Mail: info@inqua-institut.de
www.inqua-institut.de

Schwerpunktthemen

Karriere-Coaching, Lernberatung, Unternehmensführung

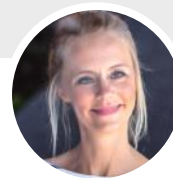


Dr. Kirsten Jensen-Dämmrich

E-Mail: kjd@kjd-prozessberatung.de
www.kjd-prozessberatung.de

Schwerpunktthemen

Veränderung der beruflichen Laufbahn: Jobwechsel, Übernahme Führungsposition, Wiedereinstieg, Wechsel in (Teil)Selbstständigkeit



Nicola Köster

E-Mail: info@inqua-institut.de
www.inqua-institut.de

Schwerpunktthemen

Karriere-Coaching, berufliche Neu-Orientierung, Karriereplanung



Alexander Schorsch

E-Mail: mail@alexanderschorsch.com
www.alexanderschorsch.com

Schwerpunktthemen

Berufliche Neuorientierung, KI im Bewerbungsprozess, Bewerbungsstrategien, Gehaltsverhandlung

20-minütige Beratung – Coaching-Zone

In der 20-minütigen Einzelberatung bieten wir Ihnen die Möglichkeit, Antworten auf Ihre Fragen zu erhalten, die für Sie persönlich relevant sind. Zur Teilnahme müssen Sie einen Termin vereinbaren. Die Terminvergabe erfolgt während des Karrieretags am Messestand „Coaching-Zone“.



Leif Tietje

E-Mail: kontakt@leiftietje.de
www.leiftietje.de

Schwerpunktthemen

Schwerpunktthemen: Business Coaching, Persönlichkeitscoaching, Frust im Job, berufliche Neuausrichtung



Angelika Teske-Letsch

E-Mail: info@laufbahnberatung-atl.de
www.fortbildungszentrum-laufbahnberatung.de

Schwerpunktthemen

Laufbahnberatung, Veränderungscoaching, Umorientierung, Wiedereinstieg

Notizen

Hilfreiche Helferlein: KI für die Bewerbung nutzen



Künstliche Intelligenz eröffnet Bewerberinnen und Bewerbern zahlreiche neue Möglichkeiten – von der effizienten Stellensuche über die gezielte Optimierung von Bewerbungsunterlagen bis hin zur individuellen Karriereplanung. Auch bei der Vorbereitung Ihres Messebesuchs leistet Ihnen KI wertvolle Dienste.

Ein wichtiger Hinweis vorab: Am Ende entscheidet immer ein Mensch in einem persönlichen Gespräch über Ihre Einstellung. Lassen Sie die KI daher kein unrealistisches „Wunsch-Ich“ generieren, sondern nutzen sie die Tools, um Ihre echten Stärken herauszuarbeiten, Ihre Unterlagen zu perfektionieren und sich optimal auf ein Vorstellungsgespräch vorzubereiten.

Recherche der Aussteller

Gute Vorbereitung ist alles: Wollen Sie mit einem potenziellen Arbeitgeber auf der Messe sprechen, so machen Sie sich auf der Website des Unternehmens vorab mit dessen Produkten, Standorten, seiner Branche, seiner Geschichte und Philosophie vertraut. Zusätzlich können Sie eine KI bitten, Ihnen die wichtigsten Informationen zum Aussteller übersichtlich zusammenzufassen.

Erarbeitung von gezielten Fragen

Bitte sie die KI, aus Ihrer Perspektive typische Fragen an das jeweilige Unternehmen zu generieren. Beispiel: „Ich interessiere mich für eine Position als XYZ bei der Musterfirma Maier. Welche Fragen sollte ich den Personalern auf der Messe stellen, um herauszufinden, ob das Unternehmen zu mir passt?“ So erhalten Sie maßgeschneiderte Leitfragen, mit denen Sie Ihr Interesse und Fachwissen signalisieren. Ein gut vorformulierter Leitfaden (z. B. in Stichpunkten oder als Dialog) nimmt Ihnen mögliche Hemmungen, ein Gespräch zu beginnen.

Elevator Pitch

Ein „Elevator Pitch“ beschreibt eine ca. 30-sekündige Selbstpräsentation, die Ihrem Gegenüber einen perfekten ersten Eindruck vermittelt, wer Sie sind und was Sie für den Job qualifiziert. Füttern Sie die KI mit Infos zu Ihrem beruflichen Hintergrund, Ihren Stärken und Zielen. Sie wird Ihnen ein Vorschlag, den Sie anpassen und einüben können. Achten Sie darauf, dass Ihre Persönlichkeit und Ihre authentische Stimme erkennbar bleiben.

Unterstützung bei Lebenslauf und Anschreiben

Übermitteln Sie der KI Basisinformationen (z. B. Qualifikationen, Berufserfahrung, gewünschte Position), damit sie Entwürfe für Anschreiben, Lebensläufe oder Profilbeschreibungen erstellt. Verlassen Sie sich allerdings nicht blindlings auf ein KI-Tool, sondern kontrollieren Sie immer die Ergebnisse.

Werkzeuge wie chatgpt.com oder gemini.google.com können Ihnen auch helfen, wichtige Begriffe aus einer Stellenanzeige zu extrahieren, damit Sie diese in Ihrem Lebenslauf oder im Anschreiben unterbringen.

Stil- und Grammatikprüfung

Recruiter legen großen Wert auf fehlerfreie Bewerbungsunterlagen. Nutzen Sie ChatGPT & Co. für eine umfassende Rechtschreib- und Stilkorrektur. Die KI erkennt auch Schachtelsätze oder zu komplexe Satzstrukturen und gibt Empfehlungen, Ihre Texte klarer und verständlicher zu formulieren. Achten Sie im Endergebnis immer darauf, dass die Formulierungen zu Ihnen und zur ausgeschriebenen Position passen.

Vorbereitung auf Vorstellungsgespräche

Nutzen Sie die KI als Coach für das Job-Interview! Einige Apps (auch ChatGPT) können typische Fragen generieren, die in Ihrem Berufsbereich oft gestellt werden. Sie schlagen Dir Beispielantworten vor und geben sogar direktes Feedback auf Ihre Antworten. Ein Prompt dazu könnte lauten: „Stell Dir vor, Du bist der Recruiter eines Unternehmens im der XYZ-Branche und führst mit mir ein Vorstellungsgespräch für die Position eines POSITIONSTITEL. Welche Fragen würdest Du mir stellen?“

KI-Analyse für Skills und Weiterbildung

Basierend auf Ihrem Lebenslauf und den aktuellen Anforderungen einer konkreten Stellenausschreibung kann eine KI aufzeigen, welche Fähigkeiten Ihnen noch fehlen und wo Sie sich weiterbilden sollten. So investieren Sie gezielt in Ihre persönliche und berufliche Entwicklung.

No-Gos im Vorstellungsgespräch

Wer eine Einladung zum Vorstellungsgespräch erhält, meint häufig, den Arbeitsvertrag bereits in der Tasche zu haben. Das auf dem Weg dahin reichlich Stolperfallen lauern, ist vielen Bewerbern nicht bewusst.



1. Zu spät kommen, ohne Bescheid zu geben

Zu spät zum Termin zu erscheinen, ist an sich schon ein schlechtes Zeichen. Es zeigt mangelnde Eigenorganisation und fehlende Wertschätzung. Wer zudem nicht von unterwegs anruft und den Gesprächspartner darauf vorbereitet, dass er warten muss, braucht sich nicht zu wundern, wenn er als Bewerber nicht ernst genommen wird.

Unser Tipp: Bereiten Sie sich nicht nur intensiv auf das Gespräch, sondern auch auf die Anreise vor. Dazu gehört auch, ausreichend zeitlichen Puffer in Hauptverkehrszeiten einzuplanen.

2. Freunde, Familie, Hund mitbringen

Was tun, wenn der Bewerber nicht alleine zum Vorstellungsgespräch kommt? Die Begründung, man wolle noch shoppen gehen mit den Begleitern bzw. man wisse nicht, wohin mit Hund und Kind während des Gespräches, lässt kein gutes Licht auf ein Arbeitsverhältnis mit diesem Bewerber fallen.

Unser Tipp: Kommen Sie stets allein zum Gespräch. Zwei- oder vierbeinige Begleiter sollten währenddessen im Auto oder im Café nebenan warten.

3. Unpassende oder ungepflegte Kleidung

Transparente Bluse, tiefer Ausschnitt, bauchfreies Shirt, knapper Minirock, zu enges Sakko, fleckiges Hemd, speckige Krawatte, schmutzige Schuhe, Freizeitkleidung, zu tief sitzende Hosen ... Die Auswahl an bekleidungstechnischen Fehlgriffen ist groß. Wer beim Bewerbungsgespräch zu sexy oder leger erscheint, überzeugt sicher nicht. Das Gleiche gilt für ungepflegte Kleidung.

Unsere Tipps: Die Auswahl Ihrer Kleidung beweist auch Wertschätzung Ihrem Gesprächspartner gegenüber. Ein gepflegter und zurückhaltender Dress ist daher ein Muss. Testen Sie Ihr Bewerbungsoutfit vorher in verschiedenen Situationen, vor allem

im Sitzen. Bleibt alles an seinem Platz? Spannen Hemdknöpfe oder Hosenbund? Rutscht der Rock zu weit hoch?

Vermeiden Sie übrigens Kopfbedeckungen. Auch bei Frauen kommen diese – trotz aller modischen Zugeständnisse – in einem Bewerbungsgespräch nicht gut an. Das gilt auch für die coole Sonnenbrille im Haar.

4. Nach zu viel Parfüm, Zigarettenrauch, Knoblauch oder Ähnlichem riechen

Eines der empfindlichsten Sinnesorgane ist unsere Nase. Wer einmal mit einem Kollegen in einem Büro gesessen hat, der am Vorabend einen Döner mit allem verspeist hat, weiß das nur zu gut.

Unsere Tipps: Essen Sie am Tag vor her keinen Knoblauch mehr und rauchen Sivor dem Gespräch keine Zigaretten. Zähne putzen reicht übrigens nicht, um Gerüche zu beseitigen, da diese auch durch die Haut transportiert werden.

5. Kaffee, Wasser, Kekse – darf es ein wenig mehr sein?

Während die Kekse auf dem Tisch stehen, darf man die Getränke meist auswählen. Werden Ihnen Kaffee oder Wasser angeboten, ist es unhöflich stattdessen Cappuccino oder Saft zu verlangen, auch wenn Ihnen danach ist.

Unser Tipp: Wählen Sie ein angebotenes Getränk aus oder lehnen Sie dankend ab. Wenn Sie nervös sind, kann Ihnen ein Glas Wasser bei zunehmend trockenem Mund über die Dauer des Gespräches gute Dienste leisten. Kekskrümel dagegen können Ihnen bei der Schilderung Ihres Lebenslaufes buchstäblich in die Quere kommen.

ZUKUNFT MIT BRANDSCHUTZ



Du bist Feuer & Flamme? Dann finde deinen Job im Brandschutz!
ve.link/tips-karriere

#Powered By Your Energy



Fire Protection Solutions ist Teil der VINCI Energies Building Solutions



cool blue

ARBEITEN BEI COOLBLUE. Freunde gesucht.

Wir sind Coolblue, ein erfolgreiches E-Commerce und Energiespar-Unternehmen aus der Niederlande. Wir bieten alles von Smartphones, Laptops bis Waschmaschinen und Zubehör. Dabei liegt unser Fokus immer auf höchster Kundenzufriedenheit. Wir tun alles für ein Lächeln.

Bewirb dich auf arbeitenbeicoolblue.de oder scanne den QR-Code für mehr Infos.



Finde den Job, der zu deinem Leben passt!



Pamela Ahrens – Coaching für berufliche Neuorientierung & Work-Life-Balance

Ich unterstütze dich bei deiner beruflichen Neuorientierung und beim Bewerbungsprozess.

Gemeinsam entwickeln wir ein klares Bild deiner Wünsche, Bedürfnisse und Fähigkeiten, um den passenden Job für dich zu finden und leiten eine passende Bewerbungsstrategie ab.

In meinen 1:1 Coachings begleite ich dich dabei:

- Dich selbst besser kennenzulernen & Glaubenssätze aufzulösen
- Eine (neue) berufliche Vision zu entwickeln
- Deine Ziele nachhaltig umzusetzen
- Deine Bewerbungsunterlagen zu verbessern und Bewerbungsgespräche zu trainieren

Komm in die Coaching Zone oder buche dir ein **kostenloses** Erstgespräch:



Pamela Ahrens Coaching
 Tel. 0176 36312809
coaching@pamela-ahrens.com
www.pamela-ahrens.com
 Waitzstraße 64
 22607 Hamburg

Ich freue mich darauf, dich kennenzulernen und dich auf deinem Weg zu unterstützen!

Systemisch-humanistische Job & Karriere Coach nach Schulz von Thun
 Scientific 3 Mind Coach (integrativer Neurocoach)



Lindner

Die feine Art, Genuss zu leben.


Bewirb Dich als Verkäufer (m/w/d):

Entdecken & Genießen



[lindner-esskultur.de](https://www.lindner-esskultur.de)





Coaching, das wirkt – Die richtige Wahl ist der Schlüssel zu deinem Erfolg

Sich beruflich neu zu orientieren oder den richtigen Job zu finden, hat nicht nur mit einem guten Lebenslauf, einer überzeugenden Bewerbung und einem souveränen Vorstellungsgespräch zu tun. Auch deine Persönlichkeit spielt eine entscheidende Rolle. Immer wieder geraten wir in ähnliche Situationen – obwohl es diesmal anders laufen sollte. Wer kennt das nicht?

Coaching hilft, Klarheit zu schaffen, neue Wege zu entdecken und hemmende Glaubenssätze aufzulösen. So kannst du Hindernisse beseitigen, die du dir oft unbewusst selbst in den Weg legst.

Der wichtigste Erfolgsfaktor beim Coaching ist die Chemie zwischen dir und deinem Coach. Die Qualifikation allein reicht nicht – ihr müsst auf einer Wellenlänge sein. Coaching lebt von Offenheit und Vertrauen. Erst wenn dieses Fundament stimmt, entfaltet Coaching seine volle Wirkung und kann sogar lebensverändernd sein.

Der Schlüssel zum Coaching-Erfolg – Wähle bewusst Dein Weg dahin ...

1. Kläre dein Ziel!

Was soll sich durch das Coaching verändern? Statt nur zu sagen „Ich will einen neuen Job!“, formuliere präziser: „Ich will Klarheit über meine berufliche Richtung.“ Oder „Warum habe ich trotz toller Versprechen im Vorstellungsgespräch immer wieder das Gefühl, ausgenutzt zu werden?“ Bereite dich gezielt vor.

2. Triff eine fundierte Vorauswahl

Nutze das Messeprogramm und wähle drei Coaches aus, die auf den ersten Blick zu deinen Zielen passen. Lese die Beschreibungen aufmerksam und prüfe, ob die Ansätze der Coaches zu deinen Bedürfnissen passen.

3. Bereite deine Fragen vor

Überlege dir gezielt Fragen, die dir helfen, herauszufinden, ob der Coach und seine Arbeitsweise wirklich zu dir passen:

- Welche Methoden nutzt du im Coaching?
- Wie gehst du mit meinen spezifischen Herausforderungen um?
- Was kann ich realistisch aus dem Coaching mitnehmen?

4. Nutze den Karrieretag fürs persönliche Kennenlernen

Buche Gesprächstermine mit deinen ausgewählten Coaches und führe die Gespräche mit jedem einzelnen. Überprüfe und reflektiere: Fühlst du dich verstanden? Stellt der Coach die richtigen Fragen? Gibt er dir wertvolle Impulse? Falls du nicht alle Termine wahrnehmen kannst, berücksichtige im Nachgang auch Online-Möglichkeiten zur vollständigen Evaluierung.

5. Höre auf dein Gefühl – und entscheide erst nach allen Gesprächen

Nimm dir nach den Gesprächen Zeit, um deine Eindrücke zu bündeln. Triff deine Entscheidung nicht vorschnell, sondern höre sowohl auf deinen Verstand als auch auf deine Intuition. Coaching ist keine rein rationale Entscheidung – es muss sich **richtig** anfühlen.

Warum dieser Auswahlprozess so wichtig ist

Vielleicht fragst du dich: „Braucht es diesen ganzen Aufwand wirklich?“ Genau das fragte ich mich auch, als ich einst vor dieser Entscheidung stand. Ich zog den Prozess durch – und war überrascht: **Meine endgültige Wahl war eine völlig andere als ursprünglich gedacht!** Doch sie war genau richtig.

Heute weiß ich: Coaching kann herausfordernd sein, aber der erste Schritt zum Erfolg ist die richtige Wahl. **Und die lohnt sich!**
Triff sie bewusst – und finde den Coach, der zu dir passt.

Zum Abschluss: Sei mutig und nimm Hilfe an

- **Denkst du, du schaffst es allein?** Vielleicht ja. Aber warum solltest du es dir schwerer machen, als es sein muss? Coaching ist kein Zeichen von Schwäche, sondern von Entschlossenheit, sich weiterzuentwickeln.
- **Lass Stolz oder Unsicherheiten los.** Viele erfolgreiche Menschen haben erkannt, dass sie mit Unterstützung schneller vorankommen. Trau dich, Hilfe anzunehmen.
- **Du bist nicht allein.** Manchmal braucht es nur den richtigen Impuls von außen, um Blockaden zu lösen und neue Möglichkeiten zu entdecken. Sei offen dafür!



DR. CHRISTIANE REUTEL

Dr. Christiane Reutel
info@newwork4oldstaff.de

www.linkedin.com/in/creutel

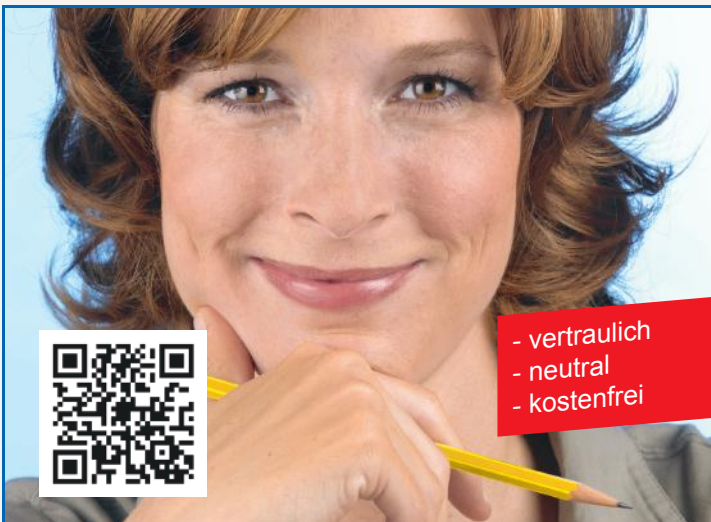
Mit unseren Angeboten in den

CHEFSESSEL



Karriere-Booster: Weiterbildung statt Jobsuche

WWW.HAMBURGER-TRAINING.DE




- vertraulich
- neutral
- kostenfrei

Weiterbildungsberatung auch in Ihrer Nähe!

Wir beraten Sie freundlich, kompetent und unabhängig.

Montag bis Donnerstag 10-18 Uhr, Freitag 9-17 Uhr
im Steindamm 91 und in ausgewählten Stadtteilen

mehr Infos unter www.weiterbildung-hamburg.de
Weiterbildungstelefon 040 / 28 08 46-66
Kursportal WISY www.hamburg.kursportal.info

 Gefördert von der Behörde
für Schule und Berufsbildung

**WEITERBILDUNG
HAMBURG** Informations- und
Beratungszentren



NICHT NUR BRILLEN, SONDERN LIFESTYLE VERKAUFEN?

Matthias,
Fachberater Augenoptik

Zeig deine Stärke. Mit uns.
Bewirb dich jetzt: career.fielmann.com

fielmann

Karrieretag – die Jobmesse in der Region



www.karrieretag.org