

Messeprogramm

Philharmonie Essen

Karrieretag

Essen



Top-Aussteller



Medienpartner





Inhalt

Hallenplan	Seite 4
Ausstellerverzeichnis	Seite 10
Vorträge	Seite 16
Bewerbungs-Check	Seite 17
Coaching-Zone	Seite 18

Herzlich willkommen zum Karrieretag Essen!

Thomas Kufen
Oberbürgermeister der
Stadt Essen



Foto: Ralf Schultheiß

Liebe Besucherinnen und Besucher,

gerne habe ich erneut die Schirmherrschaft für den Karrieretag Essen übernommen.

Auch in diesem Jahr bietet Ihnen die Messe wieder unzählige Möglichkeiten, mit den zahlreichen Unternehmen und öffentlichen Arbeitgebern aus der Region in den persönlichen Kontakt zu treten und neue Einblicke in verschiedene Branchen zu bekommen.

Egal ob Quereinsteigerinnen und Quereinsteiger, Young Professionals, Absolventinnen und Absolventen oder Fachkräfte, für alle beginnt der Karriereweg mit einem ersten Kennenlernen. Der Karrieretag Essen bietet hierbei genau die richtige Plattform für den Einstieg in das Berufsleben oder den nächsten Karriereschritt.

Der Arbeitsmarkt hat in den letzten Jahren eine starke Transformation durchlebt. Fachkräftemangel und demografischer Wandel, technologischer Fortschritt und Digitalisierung sind nur einige der Herausforderungen, die sich sowohl Arbeitgeber als auch Arbeitnehmerinnen und Arbeitnehmer stellen müssen.

Umso wichtiger ist es, dass Unternehmen und Talente zusammenfinden und sich vernetzen.

Essen, als prosperierender Wirtschaftsstandort, als Konzern-, Messe-, Wissenschafts- und Energiestadt der Region und Heimat zahlreicher mittelständischer Unternehmen, innovativen Start-ups sowie einer Reihe namhafter Global Player bietet hierfür die richtigen Rahmenbedingungen.

Nutzen Sie die Chance und besuchen Sie den Karrieretag am 19. März und 09. September in der Philharmonie Essen.

Ich bedanke mich bei den Initiatorinnen und Initiatoren des Karrieretags und wünsche den zahlreichen Ausstellerinnen und Ausstellern einen erfolgreichen Karrieretag 2025.

Allen Besucherinnen und Besuchern wünsche ich interessante Begegnungen und viel Erfolg bei der beruflichen Orientierung.

Mit freundlichen Grüßen

Ihr

Thomas Kufen
Oberbürgermeister der Stadt Essen

Daniela Luesgens
Team Karrieretag



Saskia Thurm
Team Karrieretag



Auf dem Karrieretag begegnen sich qualifizierte Bewerber und Arbeitgeber aus der Region auf Augenhöhe. Recruiting und Bewerben ist hier ganz einfach - und vor allem persönlich. In Essen präsentieren sich Ihnen heute rund 35 hochkarätige Unternehmen und stellen sich und alle offenen Vakanzen und Karrieremöglichkeiten vor.

Neben der eigentlichen Ausstellung findet ein attraktives Rahmenprogramm für Besucher statt: Nutzen Sie das Bewerbungsfotoshooting, individuelle Bewerbungs-Checks, Karriere-Coachings und Vorträge von erfahrenen Experten - alles komplett kostenfrei!

Wir wünschen allen Besuchern und Arbeitgebern einen erfolgreichen Tag mit vielen spannenden Gesprächen!

Ihr Team des Karrieretags
Essen, 19.3.2025



Hallenplan

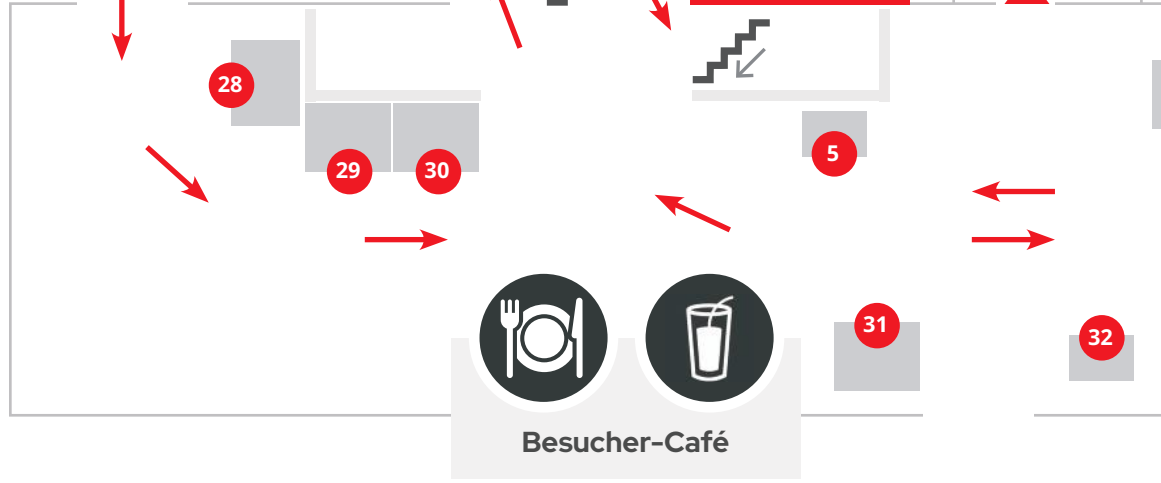
Karrieretag Essen



Erdgeschoss

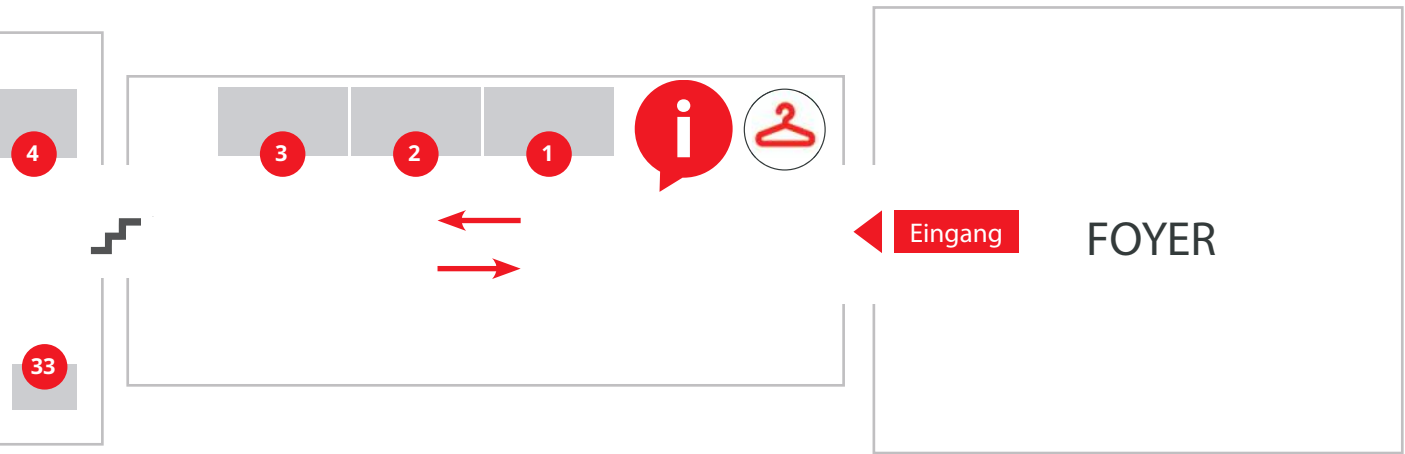
vom Untergeschoss

zum Untergeschoss





Vortragsbereich

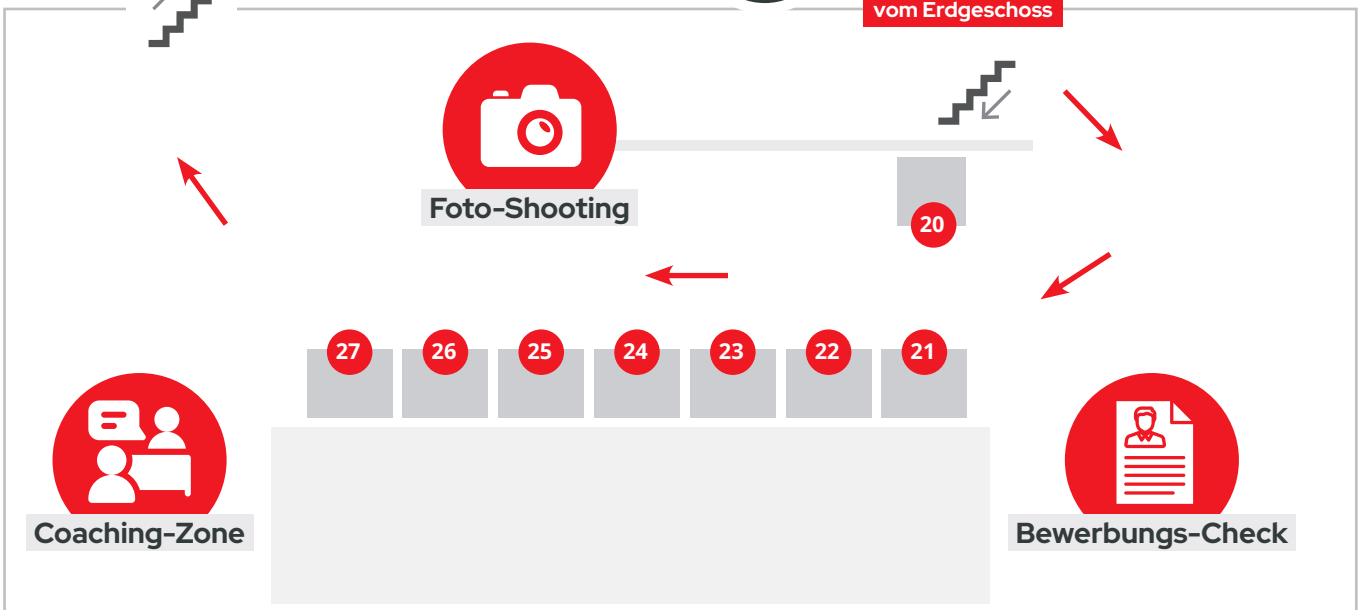


zum Erdgeschoss

Untergeschoss



vom Erdgeschoss





1	Stadt Bochum	18	Coolblue
2	Contilia GmbH	19	Immobilien Management Essen GmbH; Allbau Managementgesellschaft mbH; GVE Grundstücksverwaltung Stadt Essen GmbH
3	Minimax GmbH	20	Agentur für Arbeit
4	Stadt Essen	21	van der Ven-Dental GmbH & Co. KG
5	TELUS Digital	22	Vodafone
6	ALBAG Dienstleistungsgesellschaft für die Wohnungswirtschaft mbH	23	Land- und Amtsgericht Essen
7	Stadtwerke Gelsenkirchen GmbH - Unternehmensbereich REVIERDIALOG	24	Atos Information Technology GmbH
8	Schlosserei Seeger GmbH	25	Mary Kay
9	RLT Ruhrmann Tieben & Partner mbB	26	Duisburger Versorgungs- und Verkehrsgesellschaft mbH
10	Ruhrverband	27	Bundeswehr
11	TROX GmbH	28	PEAG Personal GmbH
12	Display-Messebau GmbH	29	Stadt Gelsenkirchen
13	Construction Tools GmbH	30	Diakoniewerk Essen
14	Universität Duisburg-Essen	31	Döbbe Bäckereien GmbH & Co. KG
15	Finanzämter in NRW	32	Karriere-Institut
16	Zeitdienst Walter Sorge e.K.	33	Interessenvertretung 50Plus e.V.
17	AWO gemeinnützige Bergische Kooperationsgesellschaft Remscheid Mettmann Leverkusen mbH		

Aussteller - alphabetisch



20	Agentur für Arbeit	23	Land- und Amtsgericht Essen
6	ALBAG Dienstleistungsgesellschaft für die Wohnungswirtschaft mbH	25	Mary Kay
24	Atos Information Technology GmbH	3	Minimax GmbH
17	AWO gemeinnützige Bergische Kooperationsgesellschaft Remscheid Mettmann Leverkusen mbH	28	PEAG Personal GmbH
27	Bundeswehr	9	RLT Ruhmann Tieben & Partner mbB
13	Construction Tools GmbH	10	Ruhrverband
2	Contilia GmbH	8	Schlosserei Seeger GmbH
18	Coolblue	1	Stadt Bochum
30	Diakoniewerk Essen	4	Stadt Essen
12	Display-Messebau GmbH	29	Stadt Gelsenkirchen
31	Döbbe Bäckereien GmbH & Co. KG	7	Stadtwerke Gelsenkirchen GmbH - Unternehmensbereich REVIERDIALOG
26	Duisburger Versorgungs- und Verkehrsgesellschaft mbH	5	TELUS Digital
15	Finanzämter in NRW	11	TROX GmbH
19	Immobilien Management Essen GmbH; Allbau Managementgesellschaft mbH; GVE Grundstücksverwaltung Stadt Essen GmbH	14	Universität Duisburg-Essen
33	Interessenvertretung 50Plus e.V.	21	van der Ven-Dental GmbH & Co. KG
32	Karriere-Institut	22	Vodafone
		16	Zeitdienst Walter Sorge e.K.



Herzlich willkommen beim Karrieretag!

Damit Ihr Besuch zum vollen Erfolg wird, haben wir für Sie einige nützliche Tipps zusammengefasst:

- **Nutzen Sie den Hallenplan:** Im Messeprogramm finden Sie den Hallenplan mit allen Ausstellern in alphabetischer und numerischer Sortierung.
- **Ausstellerverzeichnis:** Im Ausstellerverzeichnis finden Sie u.a. die Bewerber-Zielgruppen, die vom jeweiligen Unternehmen bevorzugt gesucht werden, z.B. [A] für Auszubildende oder [F] für Fachkräfte. Auch der Verweis auf die Branche, in der das Unternehmen tätig ist, könnte für Sie nützlich sein.
- **Bewerbungs-Check, Coaching-Zone & Fotoshooting – alles völlig kostenlos:** Unsere Experten überprüfen Ihre Bewerbungsunterlagen, beraten Sie in einem Kurz-Coaching und schießen ein professionelles Bewerbungsfoto von Ihnen! Im Hallenplan sind die Positionen dieser Bereiche markiert. Hier finden Sie auch eine/n Mitarbeiter/in vom Karrieretag, bei der/dem Sie Ihren 20-Minuten-Slot reservieren können.
- **Vortragsbereich:** Auch den Ort und die Startzeiten der kostenlosen Vorträge finden Sie im Messeprogramm. Sie benötigen keine Reservierung für die Teilnahme.
- **Laufrichtung:** Wir empfehlen Ihnen, sich entlang der markierten Laufrichtung zu bewegen. Das stellt sicher, dass Sie keinen Aussteller übersehen, und verhindert Stau auf den Gängen. Achten Sie daher immer auf die am Boden angebrachten Richtungspfeile.
- **Sie sind der Star! Bedenken Sie:** Unsere Aussteller sind nur wegen Ihnen hier. Also nur keine falsche Bescheidenheit – sprechen Sie einfach alle Unternehmen an, die Ihnen interessant erscheinen!



Welcome to Career Day!

To make your visit a complete success, we have compiled some useful tips for you:

- **Use the hall plan:** You will find the hall plan with all exhibitors listed in alphabetical and numerical order in this brochure.
- **Exhibitor directory:** In the exhibitor directory, you will find, among other things, the target applicant groups that are preferred by each company, for example, [A] for apprentices or [F] for skilled workers. The reference to the industry in which the company operates might also be useful to you.
- **Application check, coaching zone & photo shoot – all completely free:** Our experts will review your application documents, advise you in a short coaching session, and take a professional application photo of you! The locations of these areas are marked on the hall plan. Here, you will also find a Karrieretag staff member with whom you can reserve your 20-minute slot.
- **Lecture area:** You will also find the start times of the free lectures in this program booklet. You do not need a reservation to participate.
- **Direction of movement:** We recommend that you move along the marked direction of movement. This ensures that you do not overlook any exhibitors and prevents congestion in the aisles. Therefore, always pay attention to the direction arrows on the floor.
- **You are the star!** Remember: Our exhibitors are here because of you. So, no false modesty – just approach any company that seems interesting to you!

Ihr Team vom Karrieretag vor Ort

Your team from Career Day on site

Sprechen Sie uns gerne an / Please feel free to contact us



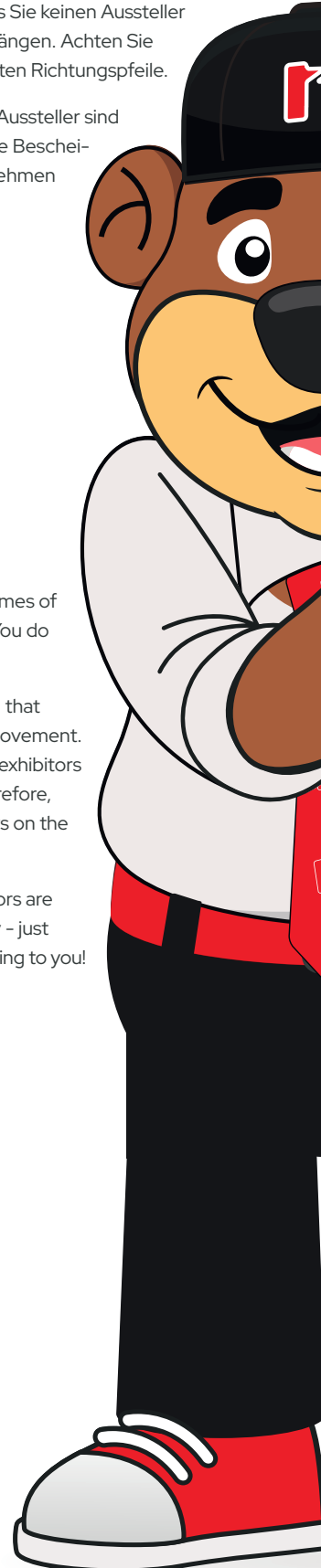
Saskia Thurm



Lea Folkens



Ingrid Schmücker





Garderobe / Cloakroom



Im Eingangsbereich gibt es eine Garderobe. Wir weisen darauf hin, dass wir für abgegebene Kleidungsstücke keine Haftung übernehmen.



There is a cloakroom in the entrance area. Please note that we do not assume any liability for items of clothing left there.

Preise / Price per checked item:

Jacke, Mantel / Jacket, Coat 2 EUR

Rucksack, Koffer / Backpack, Suitcase etc. 1 EUR



Anreise / Getting There

ÖPNV / Public Transport



Vom Essener Hauptbahnhof erreichen Sie die Philharmonie in lediglich 7 Gehminuten. Folgen Sie einfach der Huysenallee Richtung Rüttenscheider Straße bis Sie die Philharmonie auf der linken Seite erreichen. Alternativ können Sie aber auch die öffentlichen Verkehrsmittel nutzen, um zum Karrieretag zu gelangen. Die Linien U11, 107 und 108 fahren bis zur Haltestelle „Philharmonie“, welche sich direkt vor der Philharmonie befindet. Mit den Linien 101, 105 und 106 gelangen Sie zur Haltestelle „Aalto-Theater“, die ca. 5 Gehminuten von der Philharmonie entfernt liegt.



From Essen's main train station, you can reach the Philharmonie in just 7 minutes on foot. Simply follow Huysenallee toward Rüttenscheider Straße until you see the Philharmonie on your left. Alternatively, you can use public transportation to get to the Karrieretag. Lines U11, 107, and 108 go to the "Philharmonie" stop, located directly in front of the concert hall. Lines 101, 105, and 106 take you to the "Aalto-Theater" stop, which is about a 5-minute walk from the Philharmonie.



Parkplätze / Parking Facilities



Vor Ort stehen Ihnen eine Vielzahl von kostenpflichtigen Parkplätzen zur Verfügung. Direkt vor der Philharmonie befinden sich die Tiefgaragen Saalbau und Philharmonie, in denen Sie Ihr Auto abstellen können. Sollten Sie behindertengerechte Parkplätze benötigen, folgen Sie bitte der Beschilderung zur Tiefgarage Saalbau bzw. zum Hotel „Sheraton“. Fahren Sie dort aber nicht in die Tiefgarage, sondern biegen Sie kurz vor der Einfahrtsrampe links auf den ebenerdigen Behindertenparkplatz ein. Von dort aus sind es lediglich ca. 100m zum Eingang der Philharmonie auf der Huysenallee.



A variety of paid parking options are available on-site. Directly in front of the Philharmonie, you will find the "Saalbau" and "Philharmonie" underground parking garages, where you can park your car. If you require accessible parking, please follow the signs to the Saalbau underground garage or to the "Sheraton" hotel. However, do not enter the underground garage; instead, turn left just before the entrance ramp onto the ground-level accessible parking area. From there, it is only about 100 meters to the entrance of the Philharmonie on Huysenallee.



Ausstellerverzeichnis

A Auszubildende
E Existenzgründer
F Fachkräfte / Spezialisten
P Praktikanten

Q Quereinsteiger
R Rückkehrer / Wiedereinsteiger
S Studierende
W Weiterbildende

Agentur für Arbeit Essen



Branche: Arbeitsmarktdienstleistungen

Essen.IS-Personal@arbeitsagentur.de
www.arbeitsagentur.de/bakarriere/arbeiten-bei-der-ba

Die Agentur für Arbeit Essen ist Ansprechpartnerin für die Arbeits- und Ausbildungsvermittlung. Jeden Tag werden Menschen zu den Themen Beruf, Ausbildung, Jobsuche und Weiterbildung beraten. Darüber hinaus werden Bürgerinnen und Bürger mit finanziellen Leistungen wie Arbeitslosengeld und Kindergeld unterstützt. Bei uns steht der Mensch im Mittelpunkt!

A F P Q R S W

Atos Information Technology GmbH



Branche: IT

Sandra Felkel
ausbildung@atos.net
www.atos.net/de/join-us

Das Ziel von Atos ist es, die Zukunft der Informationstechnologie mitzugestalten. Fachwissen und Services von Atos fördern Wissensentwicklung, Bildung sowie Forschung in einer multikulturellen Welt und tragen zu wissenschaftlicher und technologischer Exzellenz bei. Weltweit ermöglicht die Atos Gruppe ihren Kunden und Mitarbeitern sowie der Gesellschaft insgesamt, in einem sicheren Informationsraum nachhaltig zu leben, zu arbeiten und sich zu entwickeln.

A S

ALBAG Dienstleistungsgesellschaft für die Wohnungswirtschaft mbH



Branche: Instandhaltungs- und Schadenmanagement von Wohnimmobilien

Tobias Haack
karriere@albag.de
karriere.albag.de

Die ALBAG Unternehmensgruppe ist ein Dienstleistungs- und Handwerksunternehmen mit rund 850 Mitarbeitenden und einer modernen zukunftsorientierten Unternehmenskultur. Wir sind im Bereich des Schaden- und Instandhaltungsmanagements von Wohnimmobilien tätig. Hier wickeln wir Versicherungs- und Instandhaltungsschäden für namhafte Unternehmen der Versicherungs- und Immobilienwirtschaft ab. Dazu gehört die Steuerung der kundenspezifischen regionalen Handwerkerkerne sowie die digitale Abwicklung der Geschäftsvorfälle von der Auftragsvergabe bis hin zur Abrechnung mit unseren Kunden und Handwerkspartnern. Jährlich wickeln wir mehr als 160.000 Reparaturaufträge mit einem Reparaturvolumen von über 90 Mio. Euro ab. Unser Kernsystem (ERP-System) für das Reparaturmanagement und zur elektronischen Handwerkeranbindung entwickeln und pflegen wir durch unsere eigene IT-Abteilung.

F Q R

AWO Kreis Mettmann



Branche: Wohlfahrtsverband

bewerbung@awo-kreis-mettmann.de
www.awo-kreis-mettmann.de

Mit über 1.000 Mitarbeiter*innen gehört die AWO im Kreis Mettmann zu den größten Arbeitgebern in der Region im sozialen Bereich. Wir unterstützen Kinder und Familien, setzen uns für benachteiligte Menschen ein, bieten Unterstützungsangebote für Menschen mit Behinderung, Senior*innen, Menschen mit Suchtproblemen oder Migrant*innen und Geflüchtete. Klingt das interessant? Dann komm in unser Team und beweg die Zukunft mit uns!

F R S

Bundeswehr



Branche: Öffentlicher Dienst

www.bundeswehrkarriere.de

Die Bundeswehrangehörigen – Frauen und Männer in Uniform und Zivil – leisten täglich ihren Dienst und erfüllen dabei oftmals gefährliche Aufgaben. Das tun sie stets im Auftrag der Politik. Die Aufgabengebiete sind breit gefächert. IT-Spezialist/in, Notfallsanitäter/in, Panzerkommandant/in, Koch/Köchin, Pilot/in, Jurist/in... Und was viele gar nicht wissen: Neben den militärischen Laufbahnen bietet die Bundeswehr zahlreiche Einstiegsmöglichkeiten im zivilen Bereich. Den Schulabschluss gerade in der Tasche? Dann als Azubi in einem von über 50 Ausbildungsberufen oder mit einem Dualen Studium durchstarten! Ausbildung oder Studium schon absolviert? Dann ist das Traineeprogramm für den mittleren, gehobenen oder höheren Dienst das richtige für dich, um als Beamtin bzw. Beamter Karriere zu machen.

A F P Q R S W

Allbau Managementgesellschaft mbH



Branche: Immobilienbranche

Felix Grotehans-Nocke
f.grotehans-nocke@ime-essen.de
www.allbau.de

Wer eine Wohnung in Essen sucht, für den gehört die Allbau GmbH seit über 100 Jahren zu den allerersten Adressen! 1919 als Allgemeiner Bauverein gegründet, ist „der Allbau“ heute größter Anbieter von Mietwohnungen in Essen. In den rd. 17.700 Allbau-Wohnungen zwischen Karnap und Kettwig, Freisenbruch und Frintrop sind über 40.000 Menschen zu Hause. Auch als Bauträger ist der Allbau ein kompetenter und erfahrener Partner.

A F P R S W

Construction Tools GmbH

Branche: Baubranche



Sarah Lehmann
Sarah.Lehmann@epiroc.com
www.epiroc.com/de-de

Epiroc ist ein globaler Produktivitätspartner für Bergbau- und Baukunden und beschleunigt den Wandel zu einer nachhaltigen Gesellschaft. Mit bahnbrechenden Technologien entwickelt und liefert Epiroc innovative und sichere Ausrüstungen wie Bohrgeräte, Felsabbau- und Baugeräte sowie Werkzeuge für den Über- und Untertagebau. Darüber hinaus bietet das Unternehmen einen erstklassigen Service und sonstigen Kundendienst sowie Lösungen für die Automatisierung, Digitalisierung und Elektrifizierung.

A F

Contilia GmbH

Branche: Gesundheitsbranche



bewerbung@contilia.de
www.contilia.de

Die Contilia begleitet mit ihrem Versorgungsnetzwerk aus Krankenhäusern, Medizinischen Versorgungszentren, Präventions-, Früherkennungs- und Rehabilitationsangeboten sowie Wohn- und Pflegeangeboten für Senioren Menschen im mittleren Ruhrgebiet lebenslang. Unter dem Symbol der Linde bilden mehr als 7.400 Mitarbeiter:innen eine zuverlässige und innovative Gemeinschaft, die sich dafür einsetzt, Gesundheit zu erhalten, Krankheit zu bewältigen und dabei die bestmögliche Lebensqualität zu sichern. Darüber hinaus unterstützen wir die Menschen, hilfebedürftige Lebensphasen selbstbestimmt zu gestalten und ihren Alltag möglichst eigenständig zu bewältigen. Weitere Details über uns und unsere Einrichtungen können Sie auf unserer Website unter www.contilia.de finden.

A F Q S W

Coolblue

Branche: Elektronik



Nina van der Biezen
nina.vanderbiezen@coolblue.de
www.arbeitenbeicoolblue.de

Wir sind Coolblue, ein erfolgreiches E-Commerce Unternehmen aus den Niederlanden. Wir bieten alles von Smartphones, Laptops bis Waschmaschinen und Zubehör. Dabei liegt unser Fokus immer auf höchster Kundenzufriedenheit. Wir tun alles für ein Lächeln.

F Q R S

Diakoniewerk Essen

Branche: Sozial- und Gesundheitswesen



Liana Tumanova
bewerbung@diakoniewerk-essen.de
bewerbung.diakoniewerk-essen.de

Im Diakoniewerk Essen arbeiten unter dem Leitmotiv „ZusammenLeben gestalten“ mehr als 1.600 Mitarbeitende. Als diakonisches Unternehmen engagieren wir uns für Menschen. Wir sind sozial und engagieren uns für Menschen. Wir legen großen Wert auf einen menschlichen Umgang. Wir sind bunt und machen Verschiedenheit erlebbar. Wir sind aktiv und gehen neue Wege. Deshalb freuen wir uns über Bewerbungen aller Menschen, unabhängig von deren ethnischer, kultureller oder sozialer Herkunft oder deren sexueller Identität.

A F P S

Display-Messebau GmbH

Branche: Messebau: Konzept - Design - Planung - Realisation



Ronny Zech
r.zech@display-messebau.de
www.display-messebau.de

Seit 1979 sind wir als Full-Service Messebauer für unsere Kunden in Deutschland, Europa und der Welt tätig. Von der individuellen Beratung, Konzeption, Design und Planung bis hin zur Fertigung, Realisation (Auf- und Abbau) sowie Exponatbau und Einlagerung von Messematerialien bieten wir rund um das Thema Messebau alles aus einer Hand an.

A Q R

Döbbe Bäckereien GmbH

Branche: Bäckereihandwerk



Die Bäckerei Döbbe ist ein familiengeführtes Traditionsunternehmen seit über 50 Jahren mit über 55 Fachgeschäften im Großraum Essen und Duisburg. „Von Herzen Ihr Bäcker“ – das ist Döbbe seit Generationen.

A F Q R S W

Duisburger Versorgungs- und Verkehrsgesellschaft mbH

Branche: Versorgung



karriere@dvv.de
karriere.dvv.de

Die Duisburger Versorgungs- und Verkehrsgesellschaft mbH ist das Dach, unter dem zahlreiche kommunalen Unternehmen in Duisburg zusammengefasst sind. Als Holding bündeln wir die Geschäftsfelder Mobilität, Versorgung und Services und verantworten vor allem die strategische Konzern- und Unternehmenssteuerung. So stellen wir sicher, dass die rund 4.500 Mitarbeiter unserer lokalen Dienstleistungs- und Versorgungsunternehmen koordiniert und effizient die Zukunft unserer Stadt vorantreiben können.

F

Ausstellerverzeichnis

A Auszubildende
E Existenzgründer
F Fachkräfte / Spezialisten
P Praktikanten

Q Quereinsteiger
R Rückkehrer / Wiedereinsteiger
S Studierende
W Weiterbildende

Finanzämter in NRW



Branche: Öffentliche Verwaltung

Ausbildung: Finanzamt@fv.nrw.de
die-zukunft-steuern.nrw/ausbildung-und-studium

Bei uns gibt's Vorteile statt Vorurteile!

Mit uns wirst du zum Steuerprofi! Wir bieten Dir sowohl ein dreijähriges duales Studium als auch eine zweijährige duale Ausbildung.

A P

GVE Grundstücksverwaltung Stadt Essen GmbH



Branche: Immobilienbranche

Felix Grotehans-Nocke
f.grotehans-nocke@ime-essen.de
www.gve-essen.de

Kerngeschäft der GVE und ihrer rund 100 MitarbeiterInnen ist der Neu- und Umbau sowie die Bewirtschaftung, der Betrieb und die Verwaltung städtischer Sonderimmobilien. Das Portfolio umfasst Gebäude im Bereich Kultur, Bildung, Versammlung und Gastronomie. Dazu gehören weit über Essen hinaus bekannte Immobilien wie das Stadion an der Hafestraße, die Philharmonie Essen, die Lichtburg oder das Museum Folkwang.

A F P R S W

Immobilien Management Essen GmbH (IME)



Branche: Immobilienbranche

Felix Grotehans-Nocke
f.grotehans-nocke@ime-essen.de
www.ime-essen.de

Als Immobilienkompetenzzentrum der Stadt Essen verantwortet die Immobilien Management Essen GmbH (IME) die effiziente Betreuung und Entwicklung von Wohn-, Gewerbe-, Verwaltungs-, Kultur- und sonstigen kommunalen Immobilien. Mit seinen rund 420 MitarbeiterInnen unterstützt der IME Konzern die Stadt Essen bei wesentlichen sowie großen Investitions Herausforderungen und spielt eine zentrale Rolle bei der Stadtentwicklung.

F P Q R S W

Interessenvertretung 50Plus e.V.



Branche: Verbände, Verein

Hermann-Josef Kracht
kracht@iv50plus.de
www.iv50plus.de

Unser Ziel ist es, die Stimme der Lebenskenner (Menschen über 50 Jahre) zu sein und sich für deren Interessen einzusetzen. Der jetzige Arbeitsmarkt stellt die Lebenskenner vor eine größere Herausforderung. Wir zeigen den Lebenskennern einen Weg auf, wie sie zu einem neuen Job kommen können.

F Q R W

Karriere-Institut



Branche: Coaching, Seminare

www.daskarriereinstitut.de

Das Karriere-Institut fördert und unterstützt in allen karriere- und persönlichkeitsrelevanten Fragen. Egal, ob Sie Student sind, bereits erste Berufserfahrung gesammelt haben oder langjähriger Mitarbeiter sind.

A F P Q S W

Land- und Amtsgericht Essen



Branche: Öffentlicher Dienst

www.justiz-karriere.nrw

Karriere mit Recht - jetzt und in der Zukunft!

Die Justiz.NRW bietet als staatlicher Arbeitgeber viele Möglichkeiten für die verschiedensten Berufszweige, sei es an Gerichten, Staatsanwaltschaften oder Justizvollzugseinrichtungen. Insgesamt gibt es in der Justiz des Landes Nordrhein-Westfalen 28 verschiedene Berufe. Uns alle verbindet aber ein gemeinsames Ziel: für eine gerechte und sichere Zukunft zu sorgen. Starte bei uns Deine Ausbildung oder Dein duales Studium und gestalte mit uns eine gerechte Zukunft.

A S

Mary Kay Cosmetics

Branche: Kosmetik



Stephanie Kulartz
steffi@kulartz.info
www.marykay.de/Steffik

Mit Mary Kay haben wir alle Chancen und Möglichkeiten - alles, was wir brauchen, um erfolgreich zu sein. 7 Gründe warum Mary Kay genau das Richtige für dich ist:

1. Meine eigene Chefin/Chef sein
2. Einnahmen erzielen
3. Selbstsicherheit gewinnen
4. Mit Beautyprodukten arbeiten
5. Potenziale entfalten
6. Zeit für die Familie
7. Prämien und Anerkennung erhalten

Q

Minimax GmbH



Branche: Stationärer Brandschutz

Bennet Büddicker
www.mit-sicherheit-minimax.de

MIT SICHERHEIT MINIMAX

Ein Team, das sich die Hände reicht, statt die Ellenbogen auszufahren. Ein Unternehmen, das auf Eigenverantwortung und Kollegialität, Engagement und Innovationsgeist setzt. Denn im Brandschutz kommt es auf jeden Einzelnen an. Egal, ob nach der Schule, der Berufsausbildung oder dem Studium, ob nach den ersten beruflichen Erfahrungen oder als Quereinsteiger - Minimax bietet für jeden den passenden Einstieg.

A F P Q R S W

PEAG Personal GmbH



Branche: Personaldienstleistung

Maik Lipperheide
essen@peag-personal.de
jobs.peag-online.de/jobs

Die PEAG Personal GmbH wurde gegründet, um hochwertige und faire Zeitarbeit anzubieten. Wir haben Perspektiven für Fachkräfte aus unterschiedlichen Bereichen. Der Erfolg unseres Unternehmens hängt maßgeblich von unseren qualifizierten und motivierten Mitarbeitenden ab. Wir bieten krisensichere Arbeitsplätze, übertarifliche Vergütung, Sonderzahlungen sowie die Integration in den Kundenbetrieb. PEAG Personal GmbH gehört zu den TOP 25 Unternehmen der Personaldienstleister in Deutschland.

F P Q S W

RLT Ruhrmann Tieben & Partner mbB Wirtschaftsprüfungsgesellschaft Steuerberatungsgesellschaft



Branche: Steuerberatung und Wirtschaftsprüfung

bewerbung@rlt.de
www.rlt.de

Die RLT Ruhrmann Tieben & Partner mbB Wirtschaftsprüfungsgesellschaft Steuerberatungsgesellschaft ist eine mittelständische Beratungs- und Prüfungsgesellschaft mit Standorten in Essen, Duisburg und Düsseldorf. Wir gehören einem internationalen, leistungsstarken Verbund von überwiegend mittelgroßen Wirtschaftsprüfungs- und Steuerberatungsgesellschaften an. Hast Du Lust auf einen Job mit spannenden Möglichkeiten für einen Karriereweg nach Deinen persönlichen Vorstellungen? Wir laden Dich ein, Teil eines Teams zu werden, in dem vertrauensvolle Zusammenarbeit und langfristige Perspektiven selbstverständlich sind – weil diese die Basis unseres Unternehmenserfolgs bilden. Wir freuen uns auf Dich!

A F R S

Ruhrverband



Branche: Wasserwirtschaft

Daniel Tschirner
bewerbung@ruhrverband.de
www.ruhrverband.de/karriere

Der Ruhrverband ist eines der großen Wasserwirtschaftsunternehmen in Deutschland und sorgt seit über 100 Jahren für saubere Flüsse und Seen im Einzugsgebiet der Ruhr. Wir erhalten mit ca. 1.200 Beschäftigten die Lebensgrundlage Wasser für künftige Generationen. Kommen Sie ins Team Ruhrwasserretter und sichern Sie gemeinsam mit uns die Trinkwasserversorgung von 4,6 Millionen Menschen in einem der größten Ballungsräume Europas!

F S

Schlosserei Seeger GmbH



Branche: Handwerk Metallbau

Frau Schlieper
Bewerbung@schlosserei-seeger.de
www.schlosserei-seeger.de

Wir sind ein unabhängig aufgestellter, mittelständischer Metallbaubetrieb in Mülheim an der Ruhr mit dem Schwerpunkt der Bauschlosserei, Brandschutz, Stahl- und Metallbau im Gewerbebereich.

A F P Q

Stadt Bochum



Branche: Öffentlicher Dienst

Alexander Boenke
aboenke@bochum.de
www.bochum.de/stellenangebote

Die Stadt Bochum ist eine attraktive Arbeitgeberin im Herzen des Ruhrgebiets. Als kommunale Verwaltung bietet die Stadt Bochum eine breite Palette an Berufen und Fachrichtungen.

A F Q R S

Stadt Essen



Branche: Öffentlicher Dienst

karriere@essen.de
www.essen.de/jobundkarriere

Kommen Sie zum #teamstadtesen

Die Stadt Essen bietet verschiedene Einstiegsmöglichkeiten, ob für Fachkräfte, Schüler*innen, Studieninteressierte oder Quereinsteiger. Wir beraten Sie gerne!

A F P Q S

Stadt Gelsenkirchen



Branche: Öffentlicher Dienst

Katharina Kühn
ausbildung@gelsenkirchen.de
www.gelsenkirchen.de/de/Rathaus/Karriere/index.aspx

Bei der Stadt Gelsenkirchen findest du echte Vielfalt. Mehr als 6.400 Mitarbeiterinnen und Mitarbeiter arbeiten in insgesamt 80 verschiedenen Berufen und sorgen täglich dafür, dass die Menschen in der Stadt gut leben können. Langeweile – ist hier nicht drin. Komm zu uns und gestalte eine moderne, weltoffene und vielfältige Stadt mit! Werde Teil des Bunten Haufens!

A F P Q S

Stadtwerke Gelsenkirchen GmbH - Unternehmensbereich REVIERDIALOG



Branche: Energiewirtschaft, Abfallwirtschaft, Freizeit und Kultur, Kommunen, Telekommunikation

Thalia Bergsteiger
info@revierdialog.de
www.revierdialog.de

Seit über 25 Jahren steht REVIERDIALOG, als Unternehmensbereich der Stadtwerke Gelsenkirchen GmbH, für verlässliche Kommunikation. Mit über 160 engagierten Mitarbeitern und umfassendem Branchen-Know-how sind wir in verschiedenen Bereichen tätig. Als zertifizierter Bildungs- und Maßnahmenträger fördern wir durch unsere Weiterbildung im kaufmännischen Bereich die Berufschancen vieler Menschen.

R W

Ausstellerverzeichnis

- A Auszubildende
- E Existenzgründer
- F Fachkräfte / Spezialisten
- P Praktikanten

- Q Quereinsteiger
- R Rückkehrer / Wiedereinsteiger
- S Studierende
- W Weiterbildende

TELUS Digital

Branche: Business Process Outsourcing



Jan Quest
tine.sourcing@telusinternational.com
jobs.telusdital.com

TELUS Digital entwirft, erstellt und liefert digitale Lösungen, um die Customer Experience für globale Marken zu verbessern. Mit 75.000 Teammitgliedern an über 50 Standorten weltweit bietet TELUS Digital innovative Lösungen und Technologien, mit Fokus auf permanenter Optimierung der CX über alle Kommunikationskanäle hinweg.

F Q S

van der Ven-Dental GmbH & Co. KG

Branche: Dentalbranche, Groß- und Außenhandel, Onlinehandel



Lucie Utikal
bewerbung@vanderven.de
www.vanderven.de/karriere

Die van der Ven-Dental GmbH & Co. KG vertreibt seit 1907 Produkte und Dienstleistungen für zahnärztliche Praxen und Labore. Bei van der Ven ist von Azubi bis hin zum Professional für jede/n etwas dabei!

A F P Q S

TROX GmbH

Branche: Metall- und Elektroindustrie



Ivana Adameit
www.karriere.trox.de

Luft ist Leben – bei TROX sorgen wir dafür, dass Menschen überall auf der Welt bestmöglich atmen, arbeiten und leben können. Als Technologieführer für Klima- und Lüftungstechnik entwickeln wir innovative, energieeffiziente und nachhaltige Lösungen, die nicht nur Komfort und Sicherheit bieten, sondern auch unsere Umwelt schützen. Was uns ausmacht? Ein starkes Team, das mit Leidenschaft und Know-how neue Maßstäbe setzt. Bei TROX zählt jede*r Einzelne*r – mit seinen Ideen, Engagement und Perspektiven. Ob für den Berufseinstieg, für ein Praktikum während des Studiums, eine Berufsausbildung oder eine neue Herausforderung – werden Sie Teil der TROX-Familie!

A F P S

Vodafone GmbH

Branche: Technologie



careers.vodafone.com/de

Technologie und wir – zusammen können wir alles erreichen! Bei Vodafone kannst Du sein, wie Du wirklich bist und dazugehören. Du kannst andere inspirieren, neue Chancen ergreifen, Dich entfalten und einen echten Unterschied machen.

A F P Q R S W

Universität Duisburg-Essen

Branche: Universitäten



Offen im Denken

Petra Berkold
petra.berkold@uni-due.de
www.uni-due.de/karriere

Mitten im Ruhrgebiet liegt die Universität Duisburg-Essen (UDE) – eine der jüngsten und größten Universitäten Deutschlands. Seit ihrer Gründung im Jahr 2003 hat sich die UDE mit Standorten in Essen und Duisburg zu einer weltweit anerkannten Forschungsuniversität und zu einer attraktiven Arbeitgeberin entwickelt. Mehr als 6000 Beschäftigte tragen ihren Teil dazu bei, dass Uni möglich ist und Wissenschaft, Forschung und Lehre auf höchstem Niveau stattfinden kann.

A F Q R S

Zeitdienst Walter Sorge e.K.

Branche: Handwerk, Informationselektroniker



Kevin Löbbert
loebbert@zeitdienst.de
www.zeitdienst.de

ZEITDIENST WALTER SORGE ist Ihr kompetenter Partner für modernste Zeittechnik und Sicherheits- Systeme. So entstehen integrierte, technologisch im Detail aufeinander abgestimmte Systemlösungen für Einbruch-, Brandmelde-, Zutrittskontroll- und Elektroakustikanlagen, Personalzeiterfassung und Wächterkontrolluhren-Anlagen aller führenden Hersteller. Wir bieten kompetente Beratung und als VdS-Facherrichter für Brandmelde- und Einbruchmeldeanlagen leistungsstarke Ausführung vor Ort. Zeitdienst Sorge liefert und installiert alle Komponenten der Sicherheitstechnik und Zeitdiensttechnik.

A F Q R S W

Hilfreiche Helferlein: KI für die Bewerbung nutzen



Künstliche Intelligenz eröffnet Bewerberinnen und Bewerbern zahlreiche neue Möglichkeiten – von der effizienten Stellensuche über die gezielte Optimierung von Bewerbungsunterlagen bis hin zur individuellen Karriereplanung. Auch bei der Vorbereitung Ihres Messebesuchs leistet Ihnen KI wertvolle Dienste.

Ein wichtiger Hinweis vorab: Am Ende entscheidet immer ein Mensch in einem persönlichen Gespräch über Ihre Einstellung. Lassen Sie die KI daher kein unrealistisches „Wunsch-Ich“ generieren, sondern nutzen sie die Tools, um Ihre echten Stärken herauszuarbeiten, Ihre Unterlagen zu perfektionieren und sich optimal auf ein Vorstellungsgespräch vorzubereiten.

Recherche der Aussteller

Gute Vorbereitung ist alles: Wollen Sie mit einem potenziellen Arbeitgeber auf der Messe sprechen, so machen Sie sich auf der Website des Unternehmens vorab mit dessen Produkten, Standorten, seiner Branche, seiner Geschichte und Philosophie vertraut. Zusätzlich können Sie eine KI bitten, Ihnen die wichtigsten Informationen zum Aussteller übersichtlich zusammenzufassen.

Erarbeitung von gezielten Fragen

Bitten Sie die KI, aus Ihrer Perspektive typische Fragen an das jeweilige Unternehmen zu generieren. Beispiel: „Ich interessiere mich für eine Position als XYZ bei der Musterfirma Maier. Welche Fragen sollte ich den Personalern auf der Messe stellen, um herauszufinden, ob das Unternehmen zu mir passt?“ So erhalten Sie maßgeschneiderte Leitfragen, mit denen Sie Ihr Interesse und Fachwissen signalisieren. Ein gut vorformulierter Leitfaden (z. B. in Stichpunkten oder als Dialog) nimmt Ihnen mögliche Hemmungen, ein Gespräch zu beginnen.

Elevator Pitch

Ein „Elevator Pitch“ beschreibt eine ca. 30-sekündige Selbstpräsentation, die Ihrem Gegenüber einen perfekten ersten Eindruck vermittelt, wer Sie sind und was Sie für den Job qualifiziert. Füttern Sie die KI mit Infos zu Ihrem beruflichen Hintergrund, Ihren Stärken und Zielen. Sie wird Ihnen ein Vorschlag, den Sie anpassen und einüben können. Achten Sie darauf, dass Ihre Persönlichkeit und Ihre authentische Stimme erkennbar bleiben.

Unterstützung bei Lebenslauf und Anschreiben

Übermitteln Sie der KI Basisinformationen (z. B. Qualifikationen, Berufserfahrung, gewünschte Position), damit sie Entwürfe für Anschreiben, Lebensläufe oder Profilbeschreibungen erstellt. Verlassen Sie sich allerdings nicht blindlings auf ein KI-Tool, sondern kontrollieren Sie immer die Ergebnisse.

Werkzeuge wie chatgpt.com oder gemini.google.com können Ihnen auch helfen, wichtige Begriffe aus einer Stellenanzeige zu extrahieren, damit Sie diese in Ihrem Lebenslauf oder im Anschreiben unterbringen.

Stil- und Grammatikprüfung

Recruiter legen großen Wert auf fehlerfreie Bewerbungsunterlagen. Nutzen Sie ChatGPT & Co. für eine umfassende Rechtschreib- und Stilkorrektur. Die KI erkennt auch Schachtelsätze oder zu komplexe Satzstrukturen und gibt Empfehlungen, Ihre Texte klarer und verständlicher zu formulieren. Achten Sie im Endergebnis immer darauf, dass die Formulierungen zu Ihnen und zur ausgeschriebenen Position passen.

Vorbereitung auf Vorstellungsgespräche

Nutzen Sie die KI als Coach für das Job-Interview! Einige Apps (auch ChatGPT) können typische Fragen generieren, die in Ihrem Berufsbereich oft gestellt werden. Sie schlagen Dir Beispielfragen vor und geben sogar direktes Feedback auf Ihre Antworten. Ein Prompt dazu könnte lauten: „Stell Dir vor, Du bist der Recruiter eines Unternehmens in der XYZ-Branche und führst mit mir ein Vorstellungsgespräch für die Position eines POSITIONSTITEL. Welche Fragen würdest Du mir stellen?“

KI-Analyse für Skills und Weiterbildung

Basierend auf Ihrem Lebenslauf und den aktuellen Anforderungen einer konkreten Stellenausschreibung kann eine KI aufzeigen, welche Fähigkeiten Ihnen noch fehlen und wo Sie sich weiterbilden sollten. So investieren Sie gezielt in Ihre persönliche und berufliche Entwicklung.

Vortragsbereich

In diesem Bereich erwarten Sie praxisbezogene Vorträge zu allen wichtigen Themen rund um Lebenslauf, Bewerbung, Vorstellungsgespräch, Selbstmanagement und Karriereplanung. Unsere Experten geben Ihnen wertvolle Einblicke aus erster Hand – kostenlos und ohne Voranmeldung.



11:00 Uhr

Wie nutze ich KI für die Bewerbung

Tanja Herrmann-Hurtzig
Karrierecoach & Trainerin



11:45 Uhr

Brüche im Lebenslauf - Wie gehe ich damit im um? Stärkung eines neuen Selbstbewusstseins

Sonja Petersen
Transform To Enjoy Consulting



12:30 Uhr

Erfolg folgt der Persönlichkeit – die 3 Dimensionen der Persönlichkeitsentwicklung

Matthias Holzmann
SwissLife Select



14:00 Uhr

Stärken und Schwächen – Grundlage für die Berufswahl und die Bewerbung

Annie Nürnberg
Jobnavigation



15:30 Uhr

Gewinnerhaltung kennt kein Alter

Andreas Lenniger
Interessenvertretung 50Plus e.V.

20-minütiger Bewerbungs-Check

Lassen Sie im Bereich Bewerbungs-Check Ihre Bewerbungsunterlagen von einem Profi individuell prüfen und optimieren. Zur Teilnahme müssen Sie einen Termin vereinbaren. Die Terminvergabe erfolgt während des Karrieretags am Messestand „Bewerbungs-Check“.



E-Mail: info@mein-gsm.de
www.mein-gsm.de

Schwerpunktthemen

Bewerbungsmappencheck, Arbeitsmarkt 4.0, Selbstmarketing, Anerkennung beruflicher Abschlüsse



KARRIEREINSTITUT

Karriere. Gestalten!

E-Mail: info@daskarriereinstitut.de
www.daskarriereinstitut.de



Elvan Kaval

E-Mail: 76698@swisslife-select.de
www.swisslife-select.de

Schwerpunktthemen

Check Lebenslauf, Coaching für Frauen, Finanzen für Frauen



Jacob Robah

E-Mail: jacob.robah@asi-online.de
www.asi-online.de/experten-detail/jacob-robah.html

Schwerpunktthemen

Beratung zum Lebenslauf und Anschreiben (Optimierung)



Tim Theis

E-Mail: tim-damian.theis@swisslife-select.de
www.swisslife-select.de

Schwerpunktthemen

Analyse von Lebensläufen, Empfehlungen für berufliche Weiterbildung

20-minütige Beratung – Coaching-Zone

In der 20-minütigen Einzelberatung bieten wir Ihnen die Möglichkeit, Antworten auf Ihre Fragen zu erhalten, die für Sie persönlich relevant sind. Zur Teilnahme müssen Sie einen Termin vereinbaren. Die Terminvergabe erfolgt während des Karrieretags am Messestand „Coaching-Zone“.



Susanne Grebe

E-Mail: info@susanne-grebe.de
www.susanne-grebe.de

Schwerpunktthemen
Karrierecoaching



TANJA HERRMANN-HURTIG
BUSINESS COACH

Tanja Herrmann-Hurtzig

E-Mail: karriere@herrmann-hurtzig.de
www.herrmann-hurtzig.de

Schwerpunktthemen
Führungskräftecoaching, Neuorientierung, Karriereberatung
Bewerbungstraining, KI und Bewerbung, LinkedIn-Profil



Matthias Holzmann

E-Mail: matthias.holzmann@swisslife-select.de
www.matthias-holzmann.info

Schwerpunktthemen
Persönlichkeitsentwicklung, Führungskräfteentwicklung,
Leadership



INTERESSEN
VERTRETUNG 50+

E-Mail: info@iv50plus.de
www.iv50plus.de



Bettina Marschall-Foth

E-Mail: tina369@t-online.de

Schwerpunktthemen
Berufliche Neu-Orientierung, Changemanagement, Intrapersonelle
Herausforderungen, Innere Stärken entdecken, Verborgene Potenzi-
ziale nutzen



Annie Nürnberg

E-Mail: annie@jobnavigation.de
www.jobnavigation.de

Schwerpunktthemen

Berufliche (Neu)orientierung, Stärken und Schwächen,
Selbstbewusstsein im Vorstellungsgespräch



Sonja Petersen
transform to enjoy

Sonja Petersen

E-Mail: contact@sonja-petersen.com
www.sonja-petersen.com

Schwerpunktthemen

Karriere- und Potenzialentwicklung, Bewusste Führung,
Empowerment



Daniel Stein

E-Mail: Daniel.Stein@klett-corporate-education.de
www.weiterbildung-now.de

Schwerpunktthemen

WEITERBILDUNGEN und COACHINGS – bis zu 100% gefördert
mit Bildungsgutschein und AVGS

Fotoshooting

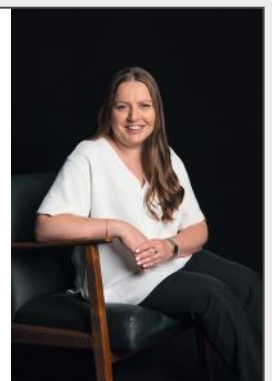
Der erste Eindruck zählt: Bei unserem großen Bewerbungsfotoshooting wird von erfahrenen Profi-Fotografen Ihr perfektes Bewerbungsbild geschootet. Und das Beste: ein Foto bekommen Sie kostenlos von uns! Zur Teilnahme müssen Sie einen Termin vereinbaren. Die Terminvergabe erfolgt während des Karrieretags am Messestand „Fotoshooting“.



KATHARINA KREISCHE FOTOGRAFIE



Borsigstraße 17 | 40227 Düsseldorf
Tel: +49 (0)211 99 61 31 31
hallo@kutopart.com





Soft Skills im Bewerbungsverfahren

Im Bewerbungsverfahren interessieren sich die Personalentscheider auch für Ihre Persönlichkeitseigenschaften und Ihre „weichen“ Fähigkeiten – also für Ihre Soft Skills.

Wenn Sie sich als der optimale Kandidat für die angestrebte Position erweisen wollen, müssen Sie die Personaler nicht nur mit Ihren fachlichen Qualifikationen, sondern auch mit Ihren sozialen Kompetenzen überzeugen.

Falls Sie gerade Stellenanzeigen studieren, fällt es Ihnen sicher auf: In den meisten Inseraten finden sich nicht nur Angaben zu den formalen Qualifikationen, Fachkenntnissen und der gewünschten Berufserfahrung geeigneter Bewerber, sondern auch zu den Soft Skills, die das Unternehmen für die ausgeschriebene Position für wichtig hält. Die Personalentscheider suchen dann beispielsweise nach einem Kandidaten, der teamfähig ist und über eine sehr gute Kommunikationsfähigkeit verfügt. Für eine andere Stelle sind hervorragende analytische Kompetenzen wichtig.

In vielen Stellenprofilen machen die sogenannten Soft Skills inzwischen rund 40 Prozent der vorausgesetzten Bewerbereigenschaften aus. Als bloße Floskeln sollten Sie die Angaben sozialer Kompetenzen in einer Stellenausschreibung daher auf keinen Fall betrachten. Wenn Sie es schaffen, Ihren potentiellen Arbeitgeber auch von Ihren Soft Skills zu überzeugen, heben Sie sich damit oft deutlich von Ihren Mitbewerbern ab.

Wie werden Soft Skills in der schriftlichen Bewerbung deutlich?

Im Bewerbungsschreiben und im Lebenslauf werden wichtige Soft Skills oft auf indirekte Weise deutlich:

- Die Formulierung des Anschreibens und die Gestaltung der Bewerbungsunterlagen erlauben Rückschlüsse auf die Motivation, das Engagement und die Sorgfalt des Bewerbers.

- Gleichzeitig verweist die schriftliche Bewerbung auf Methodenkompetenz: Kennt der Kandidat die aktuellen Bewerbungsstandards? Wendet er sie richtig an? Bezieht sich die Bewerbung auf das Unternehmen und die ausgeschriebene Stelle? Folgt sie dabei einem „roten Faden“?
- Verfügen Sie – beispielsweise durch die Mitarbeit an wichtigen Projekten, Auslandsaufenthalte oder Weiterbildungen – über berufliche Erfahrungen, die erklärungsbedürftig sind? Besitzen Sie soziale Kompetenzen oder eine spezielle Motivation für die Bewerbung, die für Ihren potentiellen Arbeitgeber interessant sein könnten, im Anschreiben und im Lebenslauf jedoch zu kurz gekommen sind? Befürchten Sie, dass eine Lücke im Lebenslauf Sie aus Sicht der Personaler von vornherein ins Aus befördert. Auch hier kann eine „Ditte Seite“ weiterhelfen.
- Ein Bewerber, der in seinem Anschreiben persönliche Akzente setzt, lässt gute Kommunikationsfähigkeiten und auch Marketingwissen erkennen.

Indirekte Hinweise auf Soft Skills im Lebenslauf

Im Lebenslauf finden sich ebenfalls zahlreiche indirekte Hinweise auf die „weichen“ Fähigkeiten. Hochschulabsolventen können hier beispielsweise punkten, wenn ihre Praktika sowie das Thema ihrer Abschlussarbeit eine bewusste Karriereplanung erkennen lassen. Bei gestandenen Professionals interessieren sich die Personaler für die längerfristige berufliche Ent-

wicklung des Bewerbers auch unter dem Aspekt, ob mit den einzelnen Karrierestationen Kompetenzerweiterungen und größere Verantwortung verbunden waren.

Auch bestimmte Hobbys – beispielsweise ein intensiv betriebener Mannschaftssport – und soziales Engagement weisen die Personaler auf bestimmte Soft Skills hin, ohne dass Sie diese in Ihren Bewerbungsunterlagen explizit erwähnen. Wichtig ist, dass solche Punkte nur im Lebenslauf erscheinen, wenn sie einen erkennbaren Bezug zur angestrebten Stelle haben.

Nehmen Sie einmal die Personaler-Perspektive ein!

In Ihrer schriftlichen Bewerbung versuchen Sie am besten, auch im Hinblick auf Ihre Soft Skills die Bewertungskriterien der Personaler mitzudenken. Beispielsweise sind Sie aus deren Perspektive nicht nur kreativ, wenn Sie in einem kreativen Beruf und einer ebensolchen Branche tätig sind. Davon unabhängig bedeutet Kreativität im Job, dass Sie eigene Ideen entwickeln und realisieren können, über Problemlösungskompetenz verfügen und in der Lage sind, mit beruflichen Herausforderungen umzugehen.

Arbeiten Sie mit Beispielen!

Wenn Sie bestimmte Soft Skills in Ihrer schriftlichen Bewerbung explizit erwähnen, ist das Anschreiben der richtige Ort dafür. Wichtig ist, dass Sie die von Ihnen betonte Eigenschaft mit konkreten Beispielen belegen. Ein solcher Textabschnitt liest sich dann vielleicht folgendermaßen:

„Nach meinem Studium war ich drei Jahre als Entwicklungshelfer in XY tätig. Neben praktischem sozialem Engagement waren mir in dieser Zeit auch das Lernen einer weiteren Fremdsprache sowie der Erwerb interkultureller Kompetenzen wichtig. Umso mehr freue ich mich, diese Fähigkeiten künftig für die Ziele Ihres Unternehmens einzusetzen.“

Falls es in Ihrer beruflichen oder privaten Vita wichtige Beispiele für Soft Skills oder spezielle Motivationen für exakt diese Bewerbung gibt, die den Rahmen Ihres Lebenslaufes sprengen würden, bietet es sich an, solche Punkte in einem separaten Motivationsschreiben – der sogenannten „Dritten Seite“ – zu erläutern. Selbstverständlich geht es auch hier darum, konkret zu bleiben.

Soft Skills im Bewerbungsgespräch

Wenn Sie eine Einladung zu einem persönlichen Vorstellungsgespräch erhalten, haben Sie die größte Hürde auf dem Weg zum neuen Job mit Erfolg genommen. Im Vorstellungsgespräch spielen Ihr Auftreten, Ihre Persönlichkeit und damit Ihre Soft Skills nun eine besonders exponierte Rolle – die Personalentscheider möchten sich ein ganzheitliches Bild von Ihnen machen.

Zentrale Punkte im Gespräch sind Ihre Motivation für die Bewerbung sowie Ihr Wissen über das Unternehmen und die angestrebte Stelle. Wenn Sie hier gut vorbereitet sind und in diesem Kontext wichtige Themen auch proaktiv zur Sprache bringen, wirken Sie überzeugend und machen echtes Interesse an einer Tätigkeit in dieser Firma deutlich. Mit einigen Fragen im Vorstellungsgespräch möchten die Personaler Sie auch „aus der Reserve“ locken, um Ihr Agieren in kritischen Gesprächssituationen zu bewerten. Wichtig ist, dass Sie gerade dann souverän und authentisch bleiben. Ihre Loyalität werden ebenfalls viele Personalentscheider testen. Negative Äußerungen über den früheren Arbeitgeber, den Chef oder Kollegen sind daher absolut tabu.



ARBEITEN BEI COOLBLUE. Freunde gesucht.

Wir sind Coolblue, ein erfolgreiches E-Commerce und Energiespar-Unternehmen aus der Niederlande. Wir bieten alles von Smartphones, Laptops bis Waschmaschinen und Zubehör. Dabei liegt unser Fokus immer auf höchster Kundenzufriedenheit. Wir tun alles für ein Lächeln.

Bewirb dich auf arbeitenbeicoolblue.de
oder scanne den QR-Code für mehr Infos.



Ausbildung oder duales Studium?

Bei uns
im Finanzamt
bekommen
Sie beides.

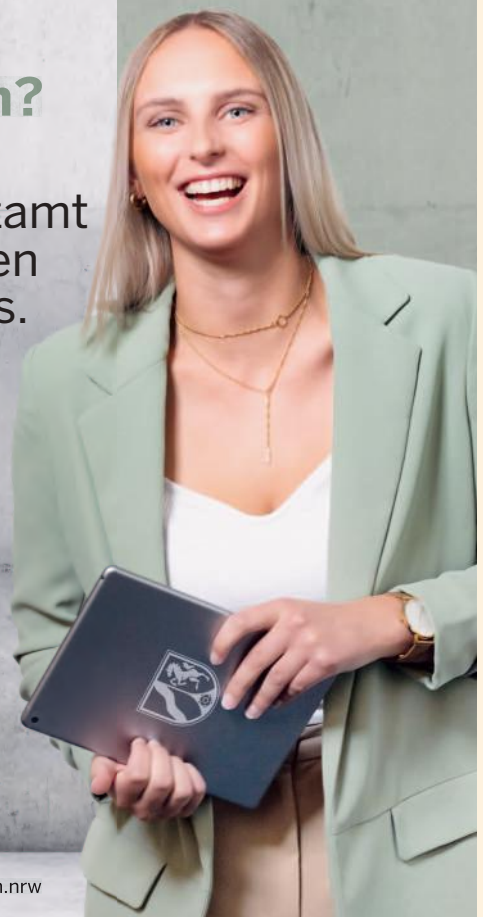
FINANZVERWALTUNG
für Nordrhein-Westfalen



ÜBER 1.500
PLÄTZE IN NRW
BEWIRB DICH
ONLINE!



www.diezukunftsteuern.nrw



Das Bewerbungsfoto:

Die schlimmsten Fehler



Für den ersten Eindruck gibt es keine zweite Chance – für Ihr Bewerbungsfoto gilt dieser Satz in besonders hohem Maße. Oft entscheidet der erste Blick darüber, ob ein Bewerber für das Unternehmen interessant ist. Durch das Vermeiden wichtiger No-Gos beim Bewerbungsfoto stellen Sie also bereits die Weichen dafür, ob Ihre Bewerbung Anklang findet.

Natürlich geht es bei einem Bewerbungsfoto auch um Sympathie – entscheidend ist jedoch, dass Sie bei den Personalentscheidern auch mit Ihrem Bild einen professionellen Eindruck hinterlassen. Ihr Bewerbungsbild erfüllt dabei durchaus eine Suggestivfunktion: Es gibt Hinweise auf Ihre berufliche Persönlichkeit und soll die Personaler überzeugen, dass Sie zum Unternehmen passen. Wie wichtig Bilder sind und wie Sie wirken, erleben Sie tagtäglich in der Werbung. Hand aufs Herz – was überzeugt Sie mehr? Ein Text, der Ihnen die Vorteile eines Produkts oder einer Marke im Detail erläutert? Oder ein Bild, das – wenn es wirklich gut ist – in Sekundenschnelle einen Nerv trifft?

Ihr Bewerbungsfoto ist somit nicht nur eine Formalie, sondern ein wichtiger Bestandteil Ihres Selbstmarketings als Bewerber. Darüber, ob und wie es wirkt, können Details entscheiden. Hierzu gehören einige Punkte, die bei den Bildern absolut tabu sind.

1. Kein Bewerbungsfoto

An der Bewerbung ohne Foto scheiden sich bereits seit Längerem die Geister. Das Allgemeine Gleichbehandlungsgesetz aus dem Jahr 2006 eröffnet der Intention nach auch die Möglichkeit einer Bewerbung ohne Foto, um Diskriminierungen im Bewerbungsverfahren auszuschließen. Trotzdem sollten Sie bei Ihrer Bewerbung auf das Foto nicht verzich-

ten – in Deutschland ist es nach wie vor Standard bei der Bewerbung. Die meisten Personaler werden Bewerbungen ohne Bild daher als eher suspekt bewerten und sehr wahrscheinlich auf dem Absagenstapel deponieren.

Ausnahmen von dieser Regel gelten nur, wenn das Unternehmen in der Stellenausschreibung oder auf seiner Karriereseite angibt, dass schriftliche Bewerbungen kein Foto enthalten sollen. Einige größere Unternehmen und internationale Firmen wünschen sich inzwischen eine bildlose Bewerbung.

2. Alte Bewerbungsfotos

Mit veralteten Bewerbungsbildern sorgen Sie spätestens bei einer Einladung zum Vorstellungsgespräch für einen Negativ-Effekt: Ihr Gegenüber wird sich wundern, warum der Eindruck, den er von Ihnen anhand Ihres Bewerbungsfotos hatte, mit der Realität nur noch am Rande übereinstimmt.

Ihre Bewerbungsfotos sollten nicht älter als zwei Jahre sein. Auch wenn Sie Ihr Aussehen verändert haben – beispielsweise durch das dauerhafte Tragen einer Brille oder einen Kurzhaarschnitt – steht vor der schriftlichen Bewerbung der Gang zum Fotografen an.

3. Private Fotos

Selbstverständlich sollte sein, dass private Fotos in einer Bewerbung nichts zu suchen haben. Ein Urlaubsschnappschuss, Partybilder oder Selfies verbieten sich von selbst. Auch der Versuchung, ein hochwertiges privates Foto, das Ihnen besonders gut gefällt, mit einem Bildbearbeitungsprogramm für die Bewerbung zu optimieren, sollten Sie widerstehen, wenn Sie in dieser Hinsicht kein absoluter Profi sind.

4. Schlechte Fotoqualität

Der Klassiker sind hier Bilder aus dem „Fotoautomaten“ – die Qualität solcher Fotos kennen Sie vermutlich selbst. Trotzdem landen sie nicht selten als Bewerbungsfoto auf dem Tisch der Personaler und hinterlassen dann ganz sicher keinen guten Eindruck.

Auch bei Bewerbungsbildern vom Fotografen kann die Qualität der Fotos jedoch zu wünschen übrig lassen: Sie sind schlecht ausgeleuchtet oder zeigen unschöne Kontraste. Informieren Sie sich daher bereits vorher über den Fotografen und seine früheren Arbeiten.

5. Unpassende Kleidung

Kleider machen Leute – auch auf dem Bewerbungsfoto. Ihr Outfit auf dem Bild muss zur angestrebten Position und zum Unternehmen passen. Freizeitkleidung, ein zu tiefes Dekolleté oder zu viel Schmuck und Make-up machen überdeutlich, dass Sie die Regeln einer professionellen Inszenierung nicht beherrschen oder nicht an Ihnen interessiert sind. Auf Ihren Bewerbungsfotos sollten Sie ein Businessoutfit tragen, das zu der angestrebten Position und der jeweiligen Branche passt.

6. Unvorteilhafte Mimik und Körpersprache

Bei diesem Punkt geht es darum, ob Sie auf Ihren Bewerbungsfotos offen, natürlich und authentisch wirken. Mit einem verkniffenen Gesicht, einem Blick, der in die Ferne schweift oder verschränkten Armen wird Ihnen das kaum gelingen. Auch gestellte, unnatürliche Fotos hinterlassen einen faden Beigeschmack. Ein offenes Lächeln und Blickkontakt mit der Kamera erzeugen dagegen positive Gefühle beim Betrachter.



Professionelle Bewerbungsfotos

Gibt es gleich hier vor Ort im Fotostudio!

Trox

**Ideengeber*
innen
gesucht**

Komm ins Team. trox.de/karriere

Save The Date!

**HOL DIR
DEINEN
NEUEN
JOB**

Die Jobmesse in der Region

Karrieretag Essen

9.9.2025 Philharmonie Essen

www.karrieretag.org

**karriere
tag.org
ESSEN**

Karrieretag – die Jobmesse in der Region



www.karrieretag.org